

Herzlich Willkommen



## Vom Abstandsgrün zum Wohngarten - Klimagerechte Freiraumentwicklung für grüne Nachbarschaften

Kristina Klee, Referentin für Genossenschaftswesen & Quartiersentwicklung I  
Münster, 7. November 2022

# HERAUSFORDERUNG

## Klimaanpassung und Lebensqualität im Wohnquartier



# Nachhaltigkeitsziele in der Freiraumentwicklung

- Klimaanpassung
  - Hitzeschutz
  - Schutz vor Starkregen
- Klimaschutz
  - CO<sub>2</sub>-Bindung
  - Stärkung der Biodiversität
- Stärkung sozialen Zusammenhalts
- Naherholung



**„Mit deutlich mehr Grün [...] lässt sich der Aufenthalt im Freien und die Temperaturen in den Wohnungen wesentlich angenehmer gestalten.“**

**Dirk Messner**  
**Präsident des Umweltbundesamts**

# MASSNAHMEN

## Klimaanpassung und Lebensqualität im Wohnquartier



# Möglichkeitenräume im Wohnquartier



Freiflächen

Dächer



Fassaden

# Umsetzungsoptionen die Chance der Vielfalt



Gemeinschaftsgärten



Urban Farming



Fassadenbegrünung



Sinnes- und Klanggärten



Blühstreifen



Balkon- / Dachgärten

# CHANCEN & RISIKEN

Für die Freiraumentwicklung in Genossenschaften





# Risiken für Genossenschaften

- Besonders alte Bewohnerstruktur
  - Betroffenheit von Hitzebelastungen besonders hoch
  - Veränderungswillen nur bedingt vorhanden
- Hohe Errichtungskosten bei ohnehin steigenden Mietkosten



# Chancen für Genossenschaften

---

- Demokratische und partizipative Strukturen
- Direkter Kontakt zu den Mitgliedern durch
  - Vertreter\*innen
  - Siedlungsrät\*innen
  - Nachbarschaftsfeste
  - etc.
- Lebenslanges Nutzungsrecht: Langfristiger Bestand der Nachbarschaft/Identifizierung mit dem Wohnumfeld



# Von der Theorie in die Praxis

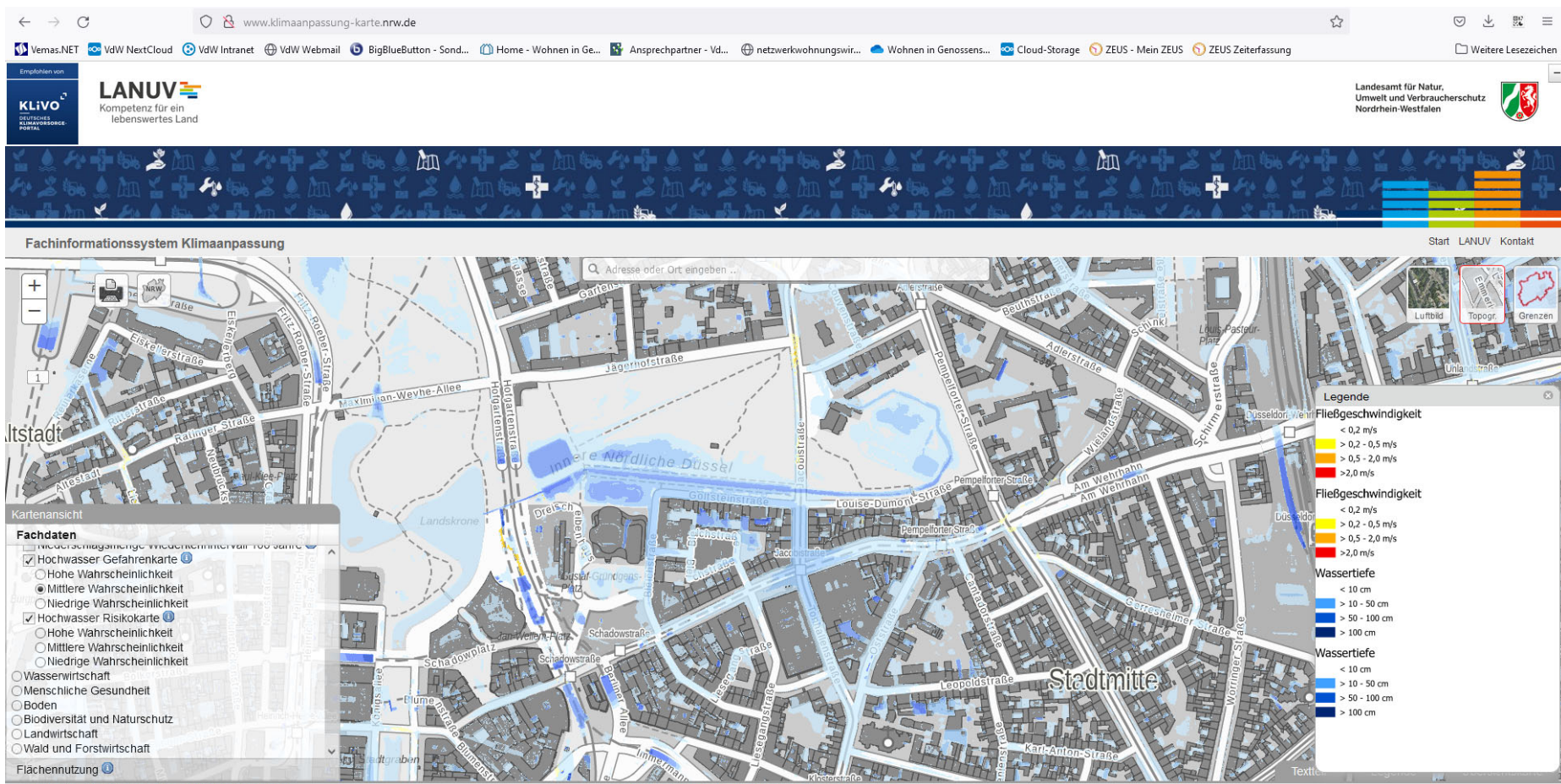


Von der Theorie in die Praxis

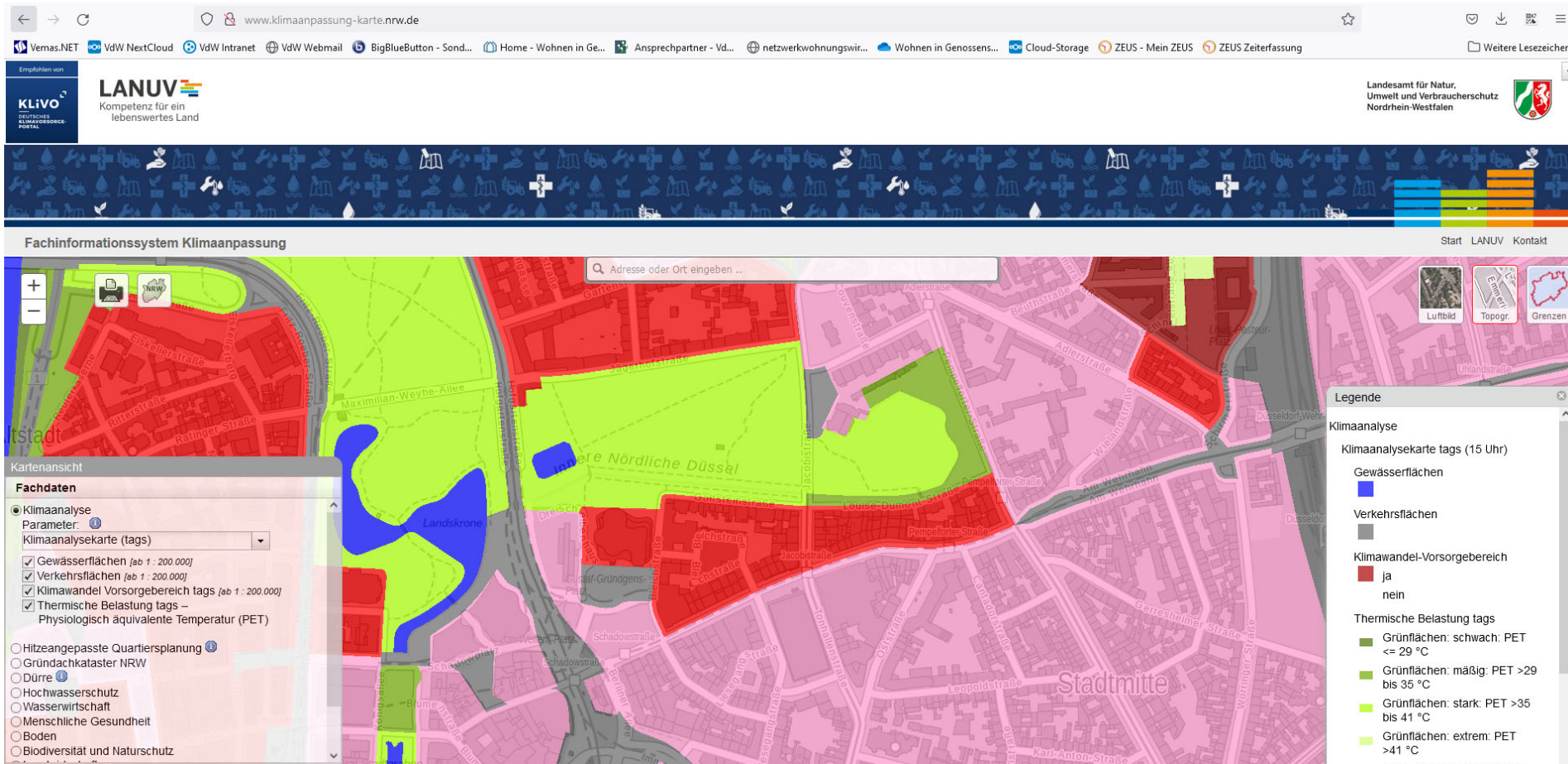
Wo gibt es die Daten zur  
Klimafolgenbelastung des Bestands?



# Starkregenbelastungskarten



# Hitzebelastungskarten

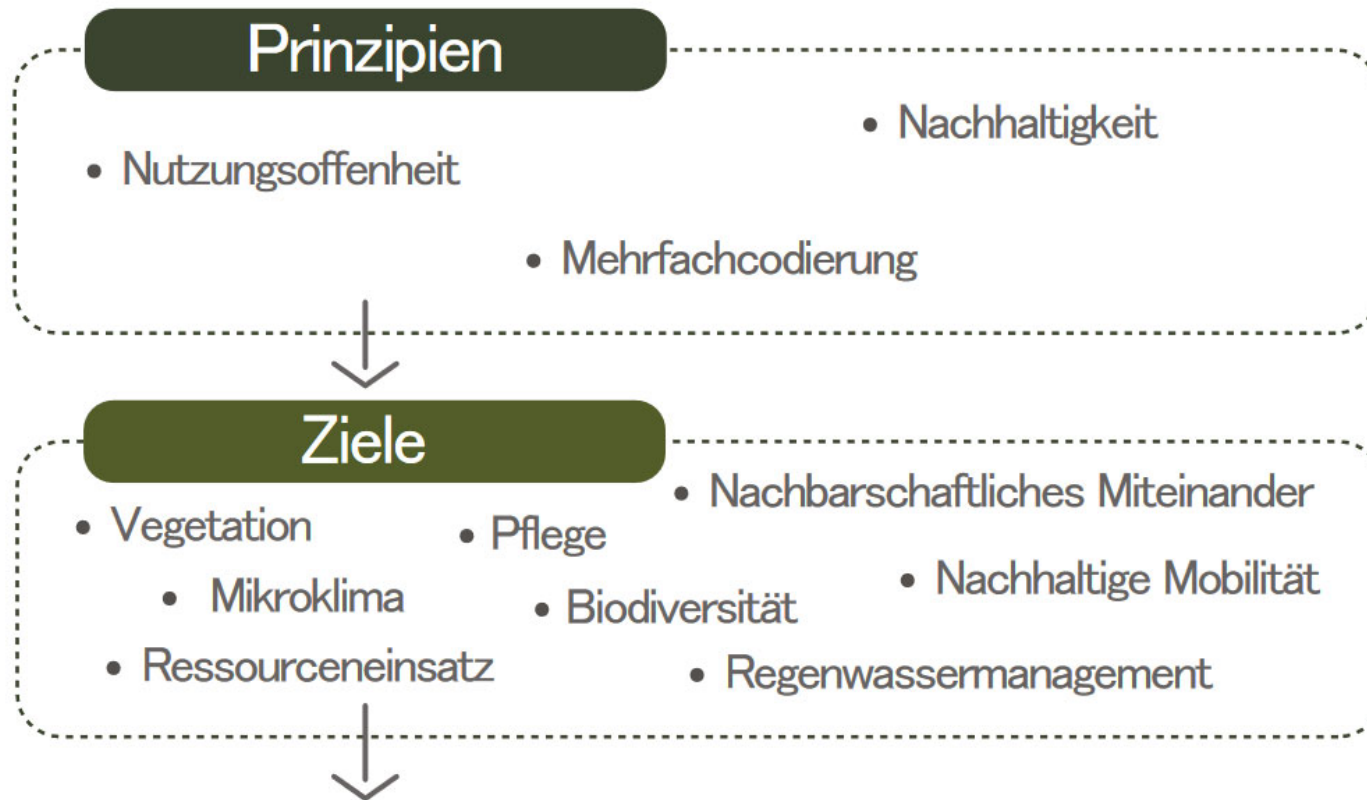


# Von der Theorie in die Praxis

Welche Schritte müssen in der tatsächlichen Umsetzung beachtet werden?



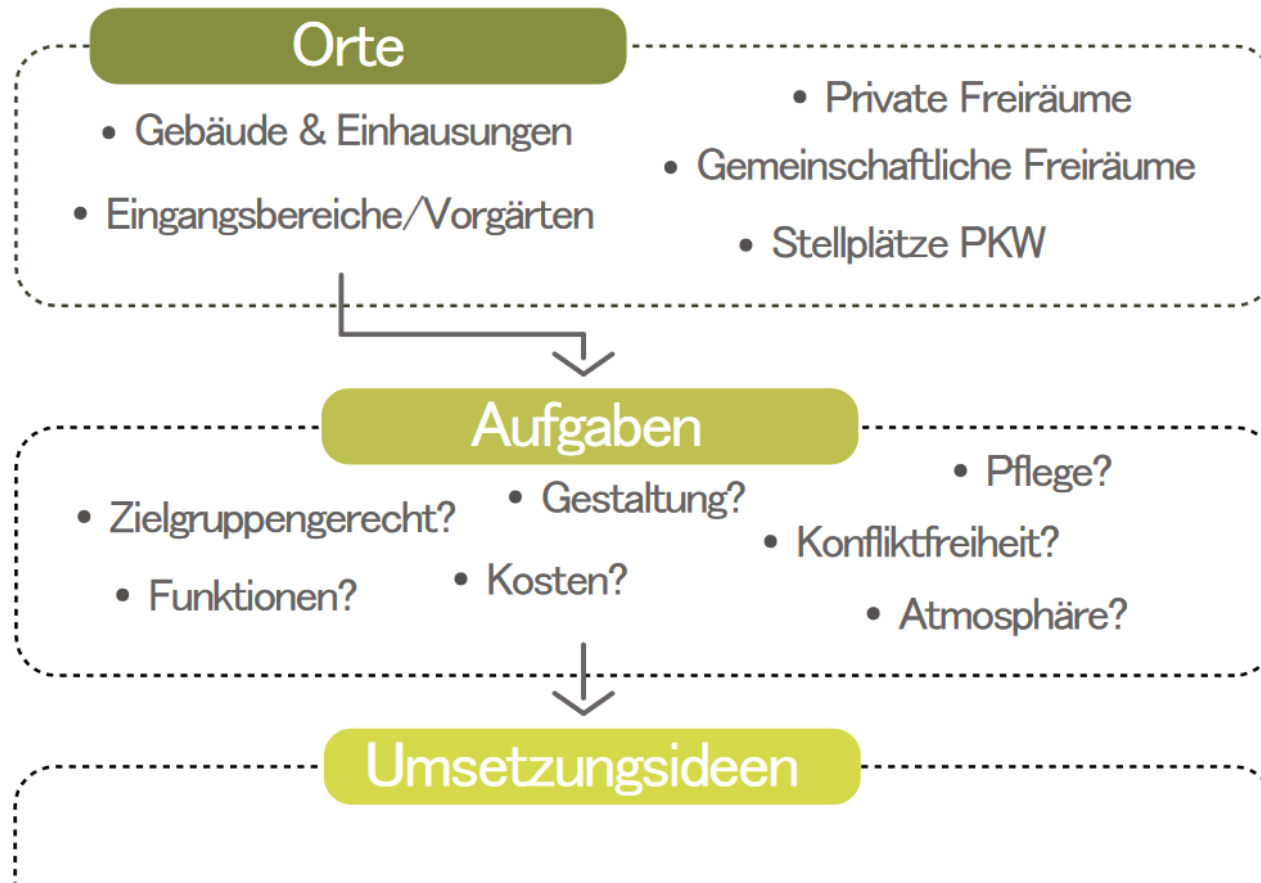
# Leitfaden zur nachhaltige Bestandsentwicklung von Freiräumen



Quelle: Verein Wohnen in  
Genossenschaften/ Technische  
Hochschule Ostwestfalen-Lippe  
2022 (Hg)



# Leitfaden zur nachhaltige Bestandsentwicklung von Freiräumen



Quelle: Verein Wohnen in  
Genossenschaften/ Technische  
Hochschule Ostwestfalen-Lippe  
2022 (Hg)

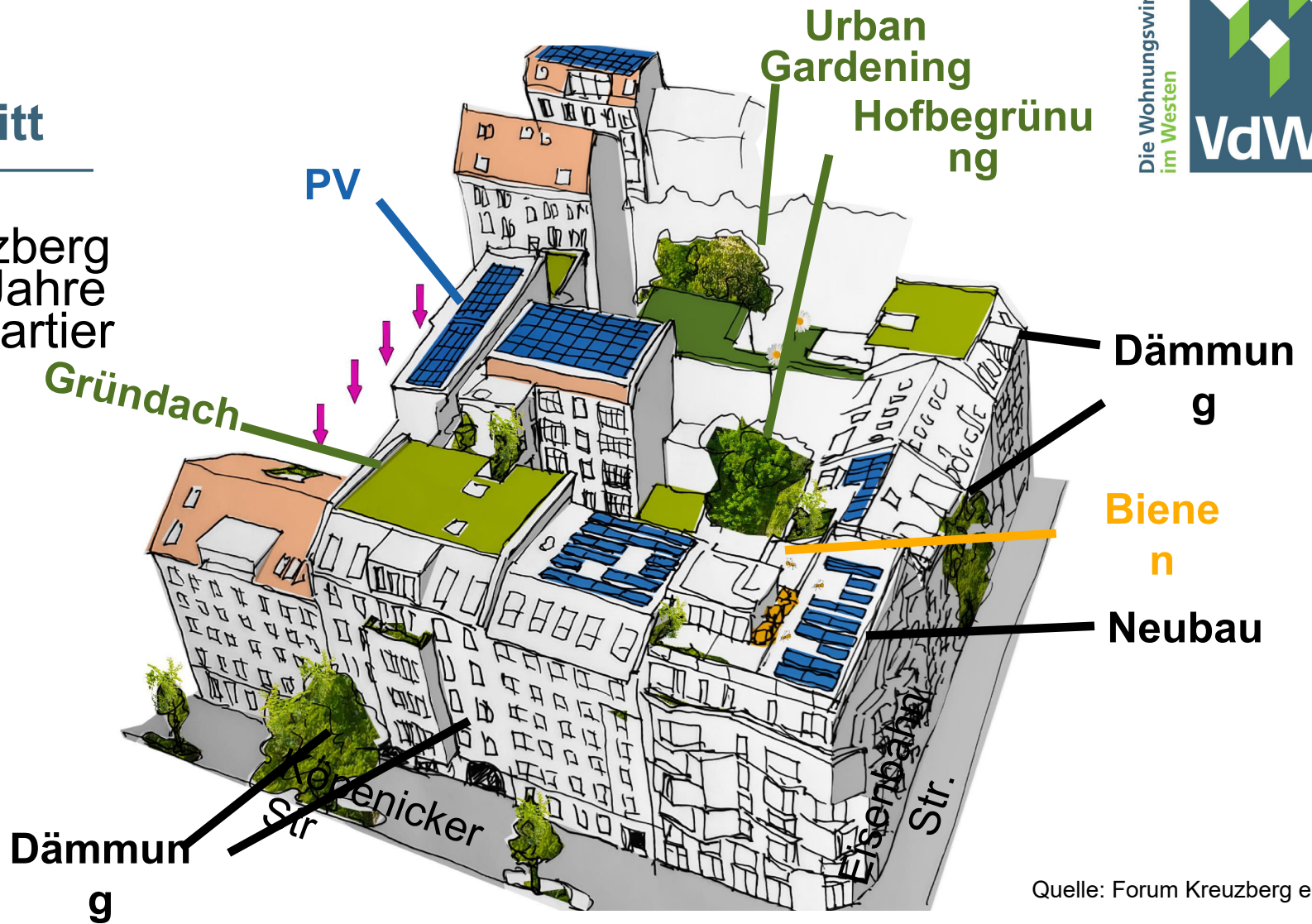
# Von der Theorie in die Praxis

Welche guten Beispiele gibt es bereits aus den Genossenschaften?



# Schritt für Schritt

Die Forum Kreuzberg eG hat über 10 Jahre das gesamte Quartier klimaneutralen gestaltet



Quelle: Forum Kreuzberg eG

# Grün & Dichte

Biotope City in  
Wien verbindet  
Begrünung mit  
städtischer  
Dichte



Die Wohnungswirtschaft  
im Westen



Quelle: Biotope City

# Naturerlebnis & Biodiversität

Die hwg eG in Hattingen ermöglicht dies durch Kooperation mit dem NABU und einem Naturschutzbeauftragten



Quelle: hwg eG

# Grün, Gelb, Rot

Der Bauverein der Elbgemeinden hat mit seinem Ampelkonzept die Freiflächen in verschiedene Nutzungen



Quelle: Bauverein der Elbgemeinden eG

# Gemeinschaft & Vielfalt

Die Pikoparks in den Siedlungen der GBS eG in Speyer und der WBG Erfurt eG dienen als Treffpunkt für Mitglieder und Artenvielfalt



Quelle: PikoPark

Und wie kommen wir jetzt zum eigenen Wohngarten?



Und wie kommen wir jetzt zum Wohngarten?

*Webseite des Vereins*

*www.wohnen-in-genossenschaften.de*



Wohnen in  
Genossenschaften e.V.

KLAUS  
FÜR INNOVATIONEN  
NOVY  
BEIM GENOSSENSCHAFTLICHEN  
PREIS  
BAUEN UND WOHNEN



**Freiraumqualitäten im urbanen Wohnen**

Leitfaden zur nachhaltigen Bestandsentwicklung von  
Freiräumen im genossenschaftlichen Wohnungsbau



Und wie kommen wir jetzt zum Wohngarten?



## 100 NEUE WOHNGÄRTEN

Grünes Wohnen mit grünen und blauen Infrastrukturen auf Dächern, Fassaden und im Freiraum

*#meinGarten*



Die Wohnungswirtschaft  
im Westen



# Vielen Dank für Ihre Aufmerksamkeit.

**Kristina Klee**

Referentin für Genossenschaftswesen, Stadt- und Quartiersentwicklung  
und Europapolitik

Tel.: +49 (211) 16998-84

[k.klee@vdw-rw.de](mailto:k.klee@vdw-rw.de)

