

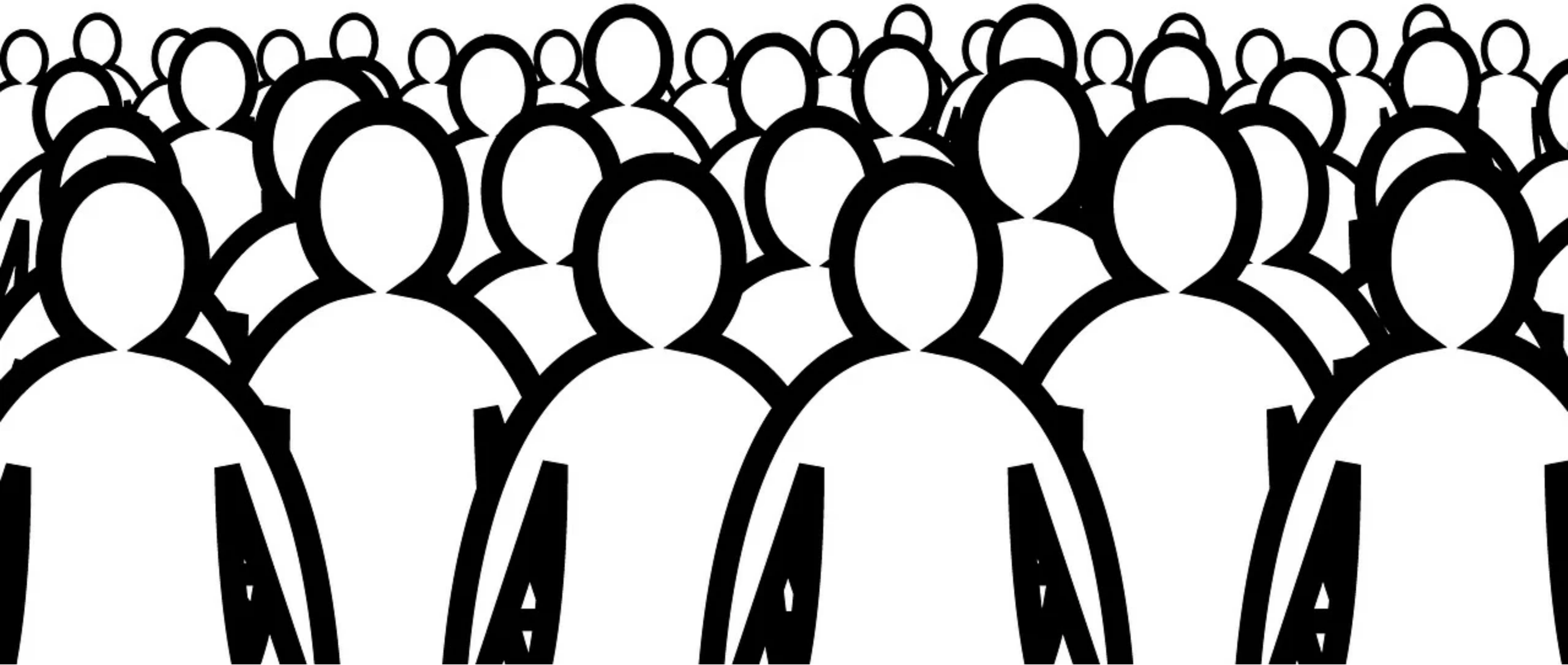


TRUUCO

TRUUCO

DATENGESTÜTZTER VERTRIEB IN UND FÜR DIE GFG

Kunden...



Kunden.Sie Ihre Kunden? Wenn ja, wieviele?



Welche Bedarfe haben die Kunden? Kennen Sie die Bedarfe ihrer Kunden?



Kundenkontakt –Wen, womit, wie, wo, wann?



Kundenkontakt – Always on, auf allen Kanälen, wo der Kunde es wünscht...



Kunden – individuell und selbstbewusst...



Ideale Welt – Alle Kunden bekommen zu jedem Zeitpunkt eine individuell-passende Ansprache



Vertrieb in Banken hat sich verändert und muss sich weiterhin verändern

Bankvertrieb Heute

Produktzentriert + Expertenbasiert

Produkte werden dem Kunden angeboten, um als Lösung in einer bestimmten Situation zu dienen. Die Produkte werden zum Kunden „gepusht“.



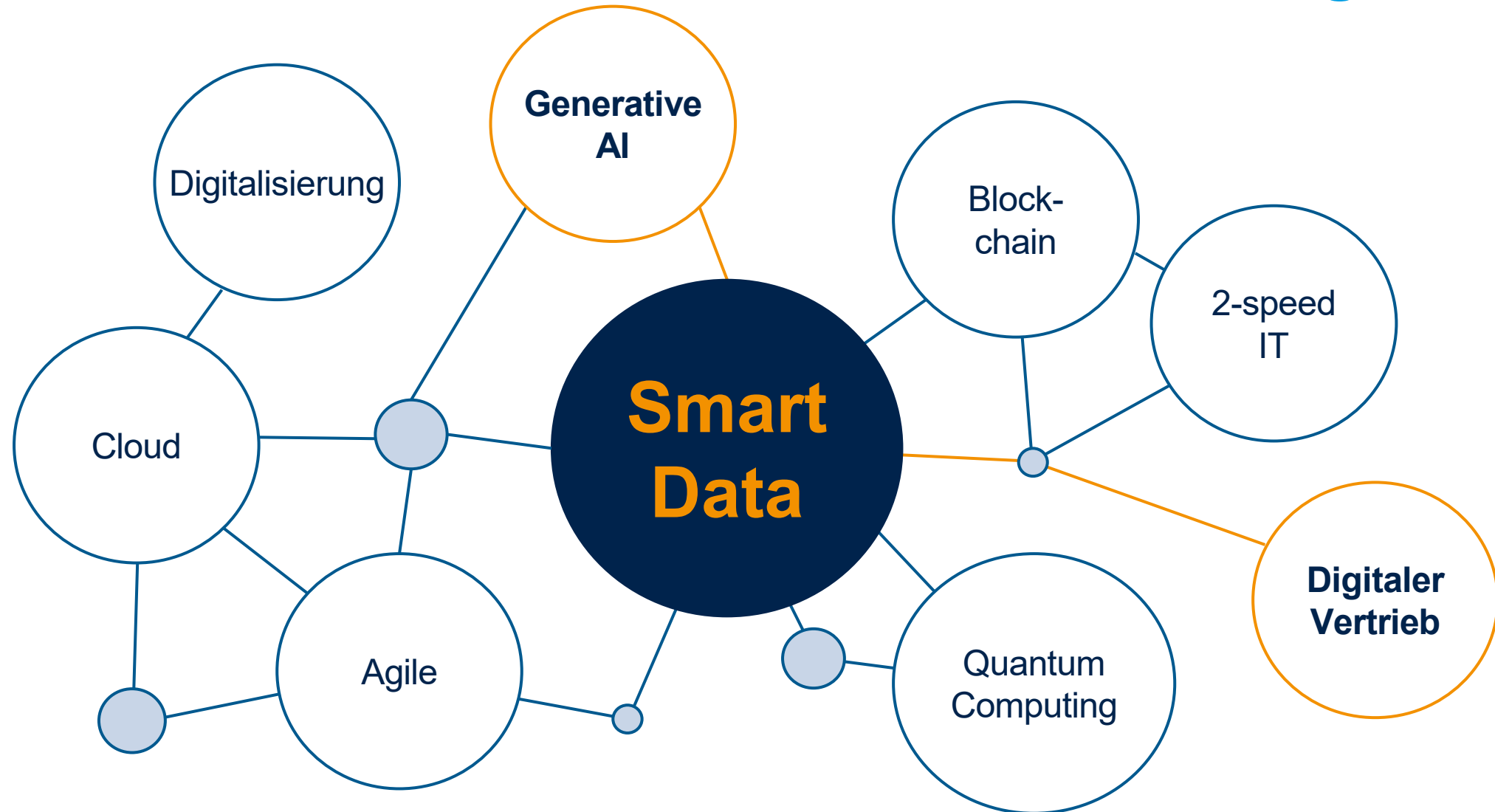
Bankvertrieb Morgen

Kundenzentriert + Datengetrieben

Dem Kunden werden Produkte angeboten, die aufgrund seiner spezifischen Verhaltensweisen jetzt zu ihm passen könnten. Die Kunden werden zu den Produkten hingezogen – „gepullt“.

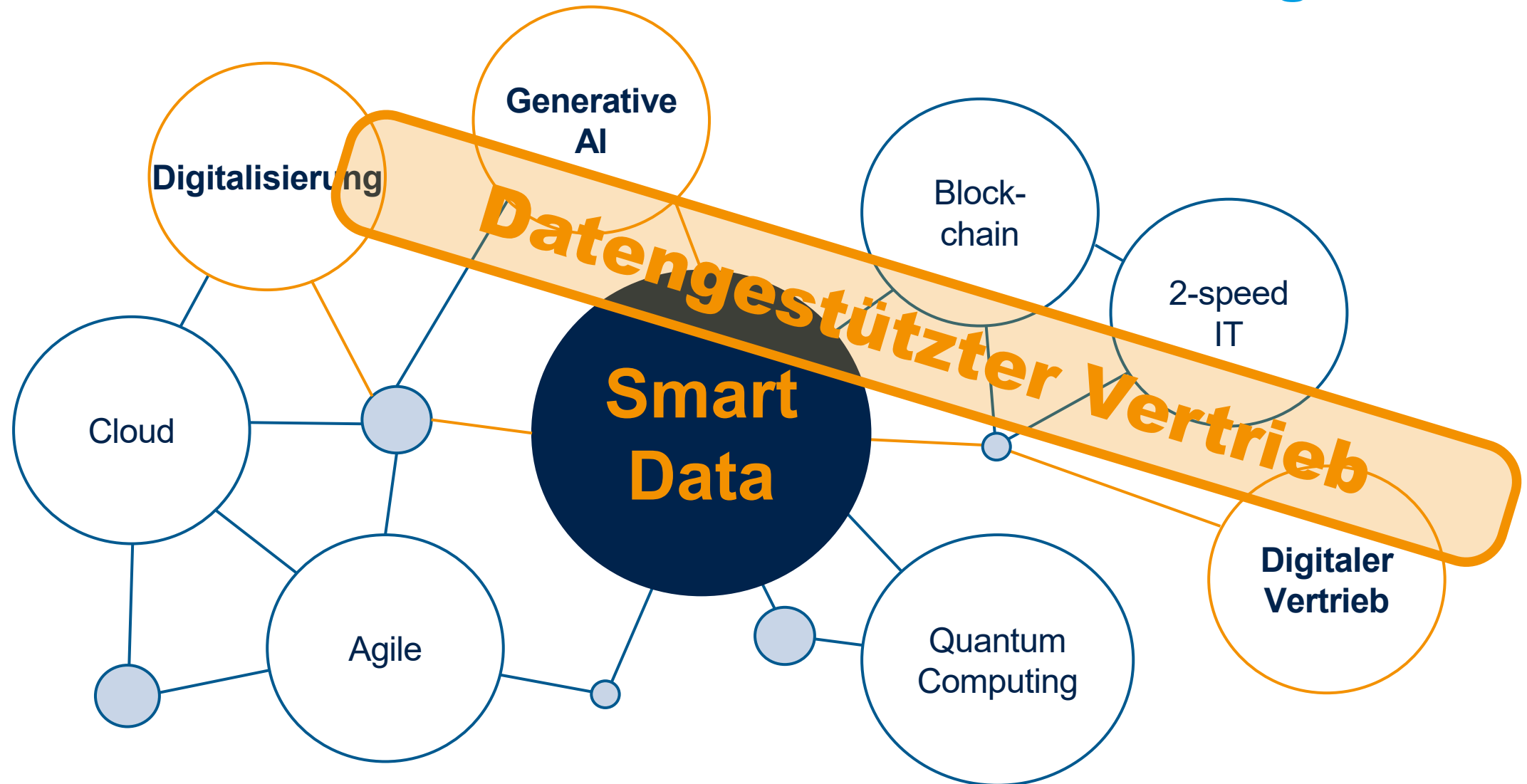


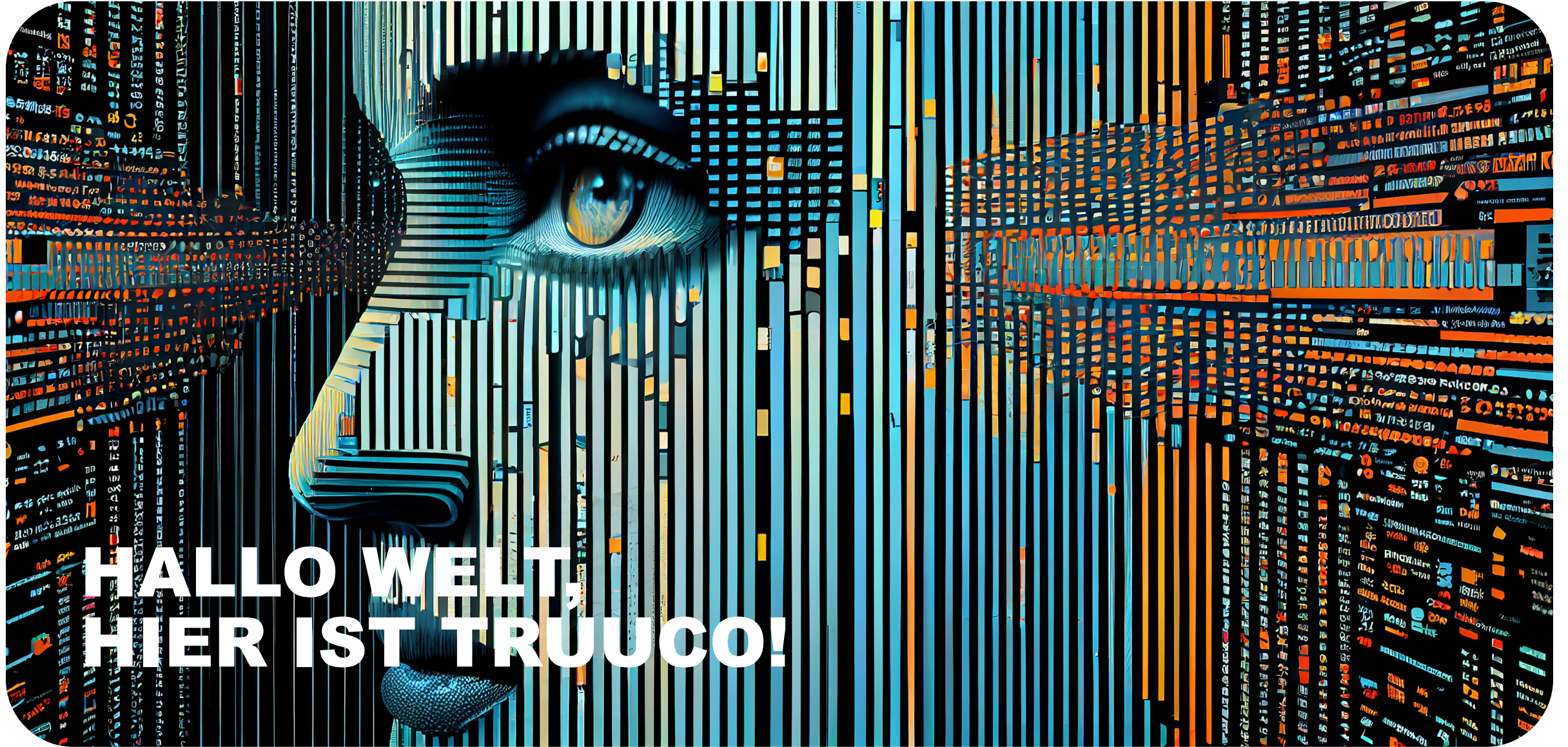
Buzzword-Themen & datengetriebener Vertrieb – Smart Data im Zentrum als Schlüsseltechnologie



Buzzword-Themen & datengetriebener Vertrieb

– Smart Data im Zentrum als Schlüsseltechnologie





**HALLO WELT,
HIER IST TRUUCO!**

A stylized illustration of a woman's face, rendered in a digital, data-driven style. The face is composed of vertical bars and data points in shades of blue, orange, and yellow. The eye is particularly large and detailed, with a blue iris and a yellow pupil. The overall aesthetic is futuristic and data-oriented.

TRUUCO – die Smart Data Company –
unterstützt Primärbanken bei der
datengetriebenen Kundenbearbeitung im Omnikanal,
um schnell messbare Mehrwerte und signifikante
Ertragspotenziale zu erzielen.

Truuco – datengestützte Kundenbearbeitung



Bedarfsaffinitäten



- Ermittlung des Bedarfs
- Ermittlung des Potenzials
- Bestimmung der Auswahlgründe für Ansprache und Content



Produktaffinitäten



- Ermittlung der Produktaffinitäten
- Ermittlung des Potenzials
- Bestimmung der Auswahlgründe für Ansprache und Content



Impulsmanager Next Best Action



- Anlass / Ereignis
- Recommender Systeme
- Kundenindividuelle Priorisierung
- Bankindividuelle Priorisierung
- Richtige Kanäle
- Richtiger Zeitpunkt



End2End-Lösungen



- Standardaktionspläne
- Richtiger Anlass
- Passende Ansprache
- Passender Content
- Einfachheit der Lösungen und Tools



Micro-marketing

- Demographie
- Verhalten
- Kontext
- (Micro-)Segmentierungen
- Input für automatisierte Ansprache und automatisierten Content

Data Science – Bedarfs- & Produktaffinitäten



Daten

Bereinigung, Vor-
verarbeitung und
Exploration von Daten



Training

Training und
Optimierung von ML-
Modellen



Betrieb

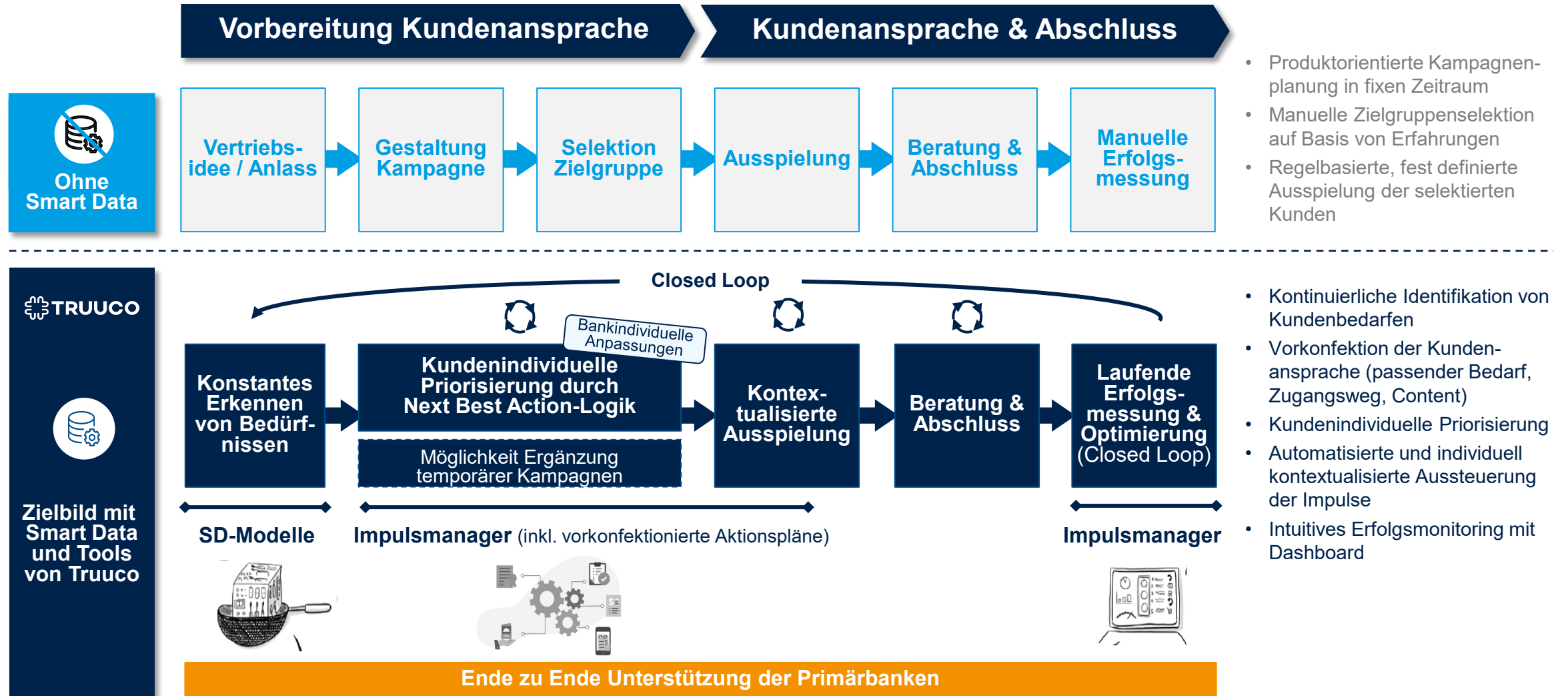
Deployment und Wartung
von Modellen in Produktion



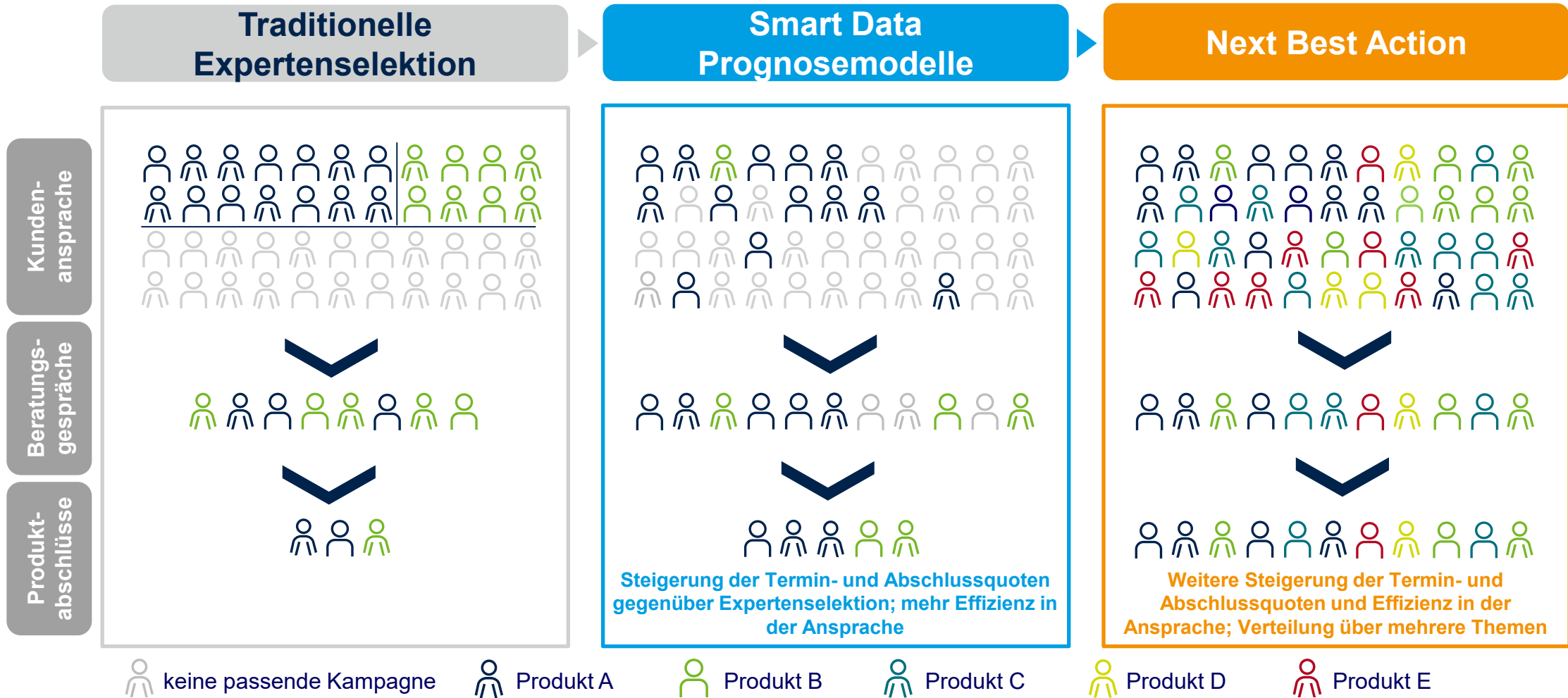
Monitoring

Überwachung der Leistung
von Modellen und
Systemen

Paradigmenwechsel durch Impulsmanagement – von Produktkampagnen zur laufenden kundenzentrierten Interaktion



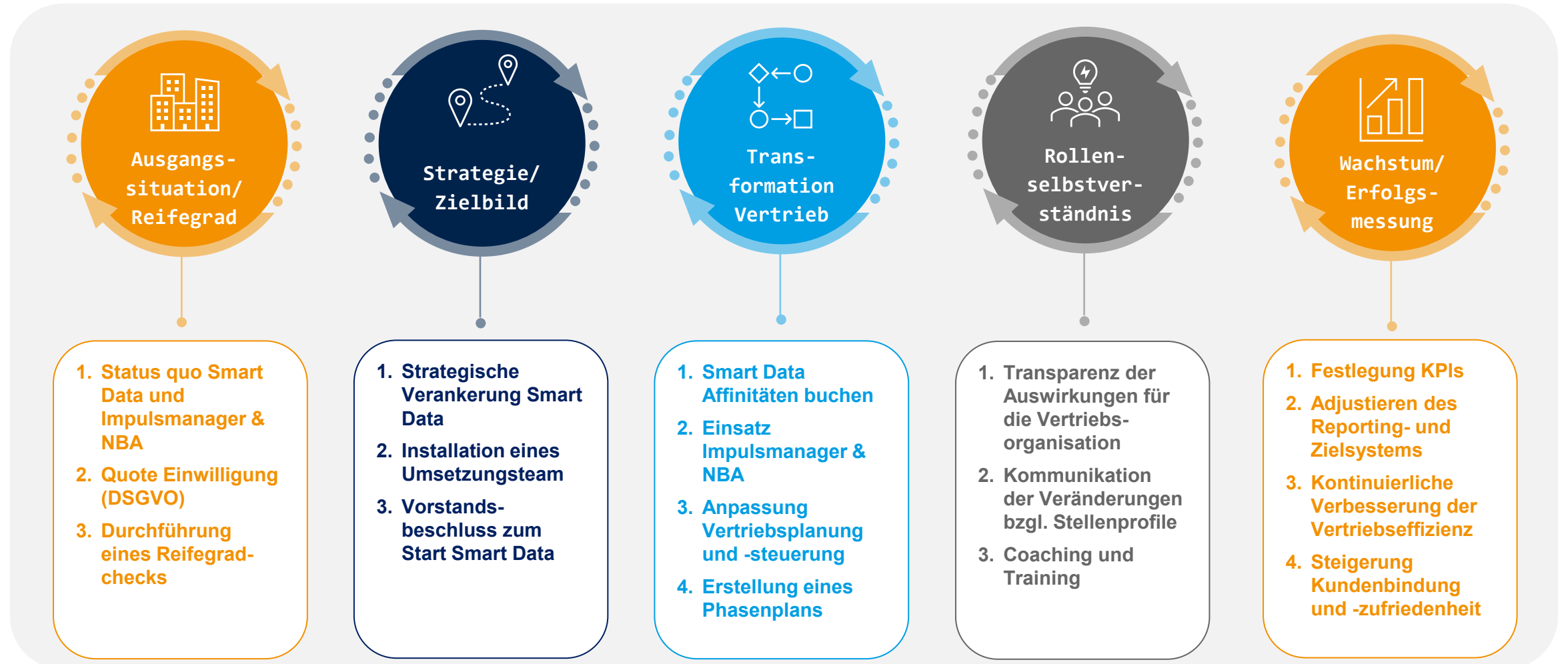
Next Best Action



(Micro-)Segmentierungen



Vorgehen bei Einführung von Data Driven Sales & Marketing



Unsere Mission, unsere Werte – TRU Companion

- Warum wir tun, was wir tun? Wir glauben, dass jede*r eine **treue Begleitung** braucht. Deshalb steht Truuco für „true Companion“. Getreu dem Grundsatz der Genossenschaftlichen FinanzGruppe: „Was eine*r nicht schafft, das schaffen viele.“ Diese genossenschaftliche Idee erhalten wir und entwickeln sie mit Truuco weiter.
- Indem wir Menschen und Ideen auf einzigartige Weise zusammenbringen, geben wir Technologie einen Puls. **Nutzbar, greifbar, menschlich**: Wir machen Daten lebendig. Und verpassen so gemeinsam genossenschaftlichem Banking einen smarten Schub vorwärts.
- Truuco ist eine Smart Data Company – und ein dynamisches Start-up, das aus und in der Genossenschaftlichen FinanzGruppe gegründet wurde. Gemeinsam sind wir ein starkes Team. Was uns zusammenhält: **Nähe, Vertrauen, Kompetenz, Verlässlichkeit**. So gestalten wir auch unsere Beziehungen zu Kund*innen, sowie Mitarbeiter*innen.

TRUE
+ COMPANION
=
TRUUCO

Wir machen es einfach.

Wir bieten durchdachte Lösungen, die Nutzern einfach neue Möglichkeiten eröffnen.

EINFACH

Wir sind wirkungsvoll.

Wir setzen uns mit unserer gesamten Kraft dafür ein, das unsere Kunden ihre Potenziale erschließen können.

WIRKUNGSVOLL

Wir denken und handeln nachhaltig.

Gemeinsam mit unseren Partnern entwickeln wir zuverlässige Lösungen, die sich kontinuierlich gewinnbringend weiterentwickeln können.

NACHHALTIG



TRUUCO entwickelt die datengestützte Kundenbearbeitung für den Erfolg der GFG



Die Leads



Christian Dreher
Lead Impulsmanagement
& Next Best Action



Diana Rosenkranz
Lead End2End



Dawid Smolenski
Lead Data Science



Klaus Repple
Lead Enablement

Die Geschäftsführung



Thomas Fender



Nicolai Vollmer

TRUUCO...

 **TRUUCO**



Wir bringen Daten zum Leben.

einfach – wirkungsvoll – nachhaltig

www.truuco.de



Nicolai Vollmer

Geschäftsführer

Tel +49 69 6681190-26
Mobil + 49 151 72427634
nicolai.vollmer@truuco.de



Thomas Fender

Geschäftsführer

Tel +49 69 6681190-29
Mobil +49 151 72431416
thomas.fender@truuco.de

TRUUCO GmbH

Neue Mainzer Str. 14 – 60311 Frankfurt am Main
Dieselstr. 4 – 76227 Karlsruhe

