

Das Management von Vertrauen

Univ.-Prof. Dr. Theresia Theurl
Institut für Genossenschaftswesen
Universität Münster

Zusammenhänge



?



1 Vertrauensschwund: Empirie

2 Bedeutung von Vertrauen

3 Vertrauensschwund: Ursachen

4 Management von Vertrauen

5 Wandel und Vertrauen

1 Vertrauensschwund: Empirie

2 Bedeutung von Vertrauen

3 Vertrauensschwund: Ursachen

4 Management von Vertrauen

5 Wandel und Vertrauen

Der ernüchternde Befund:

Vertrauenskrise

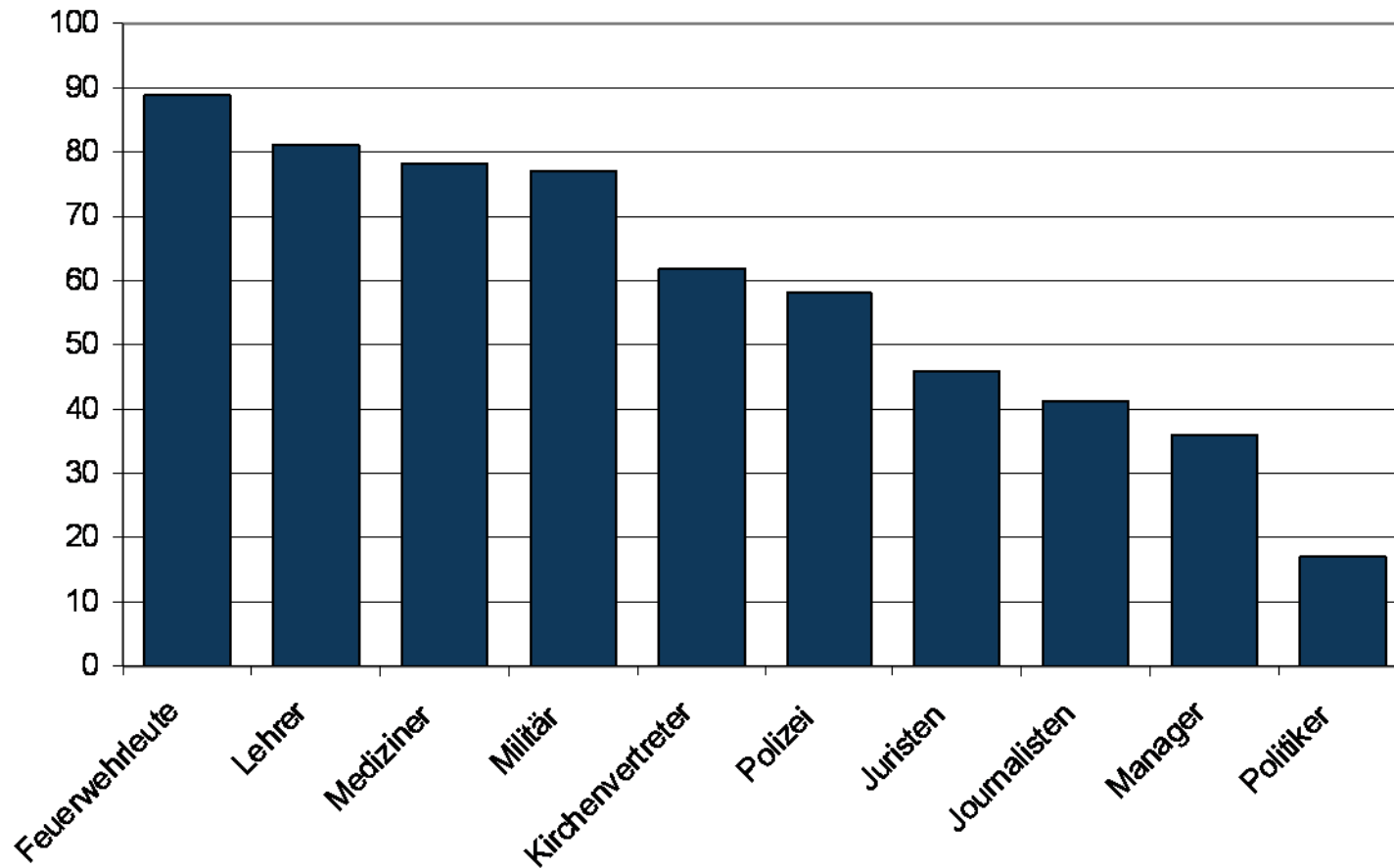
**Vertrauensverlust in Wirtschaft, Politik und
Gesellschaft**

„Voice of the People“:

	Unehrlich	Unethisch
Politiker	61 %	49 %
Manager	40 %	38 %

GfK-Vertrauensindex 2008:

International August 2008

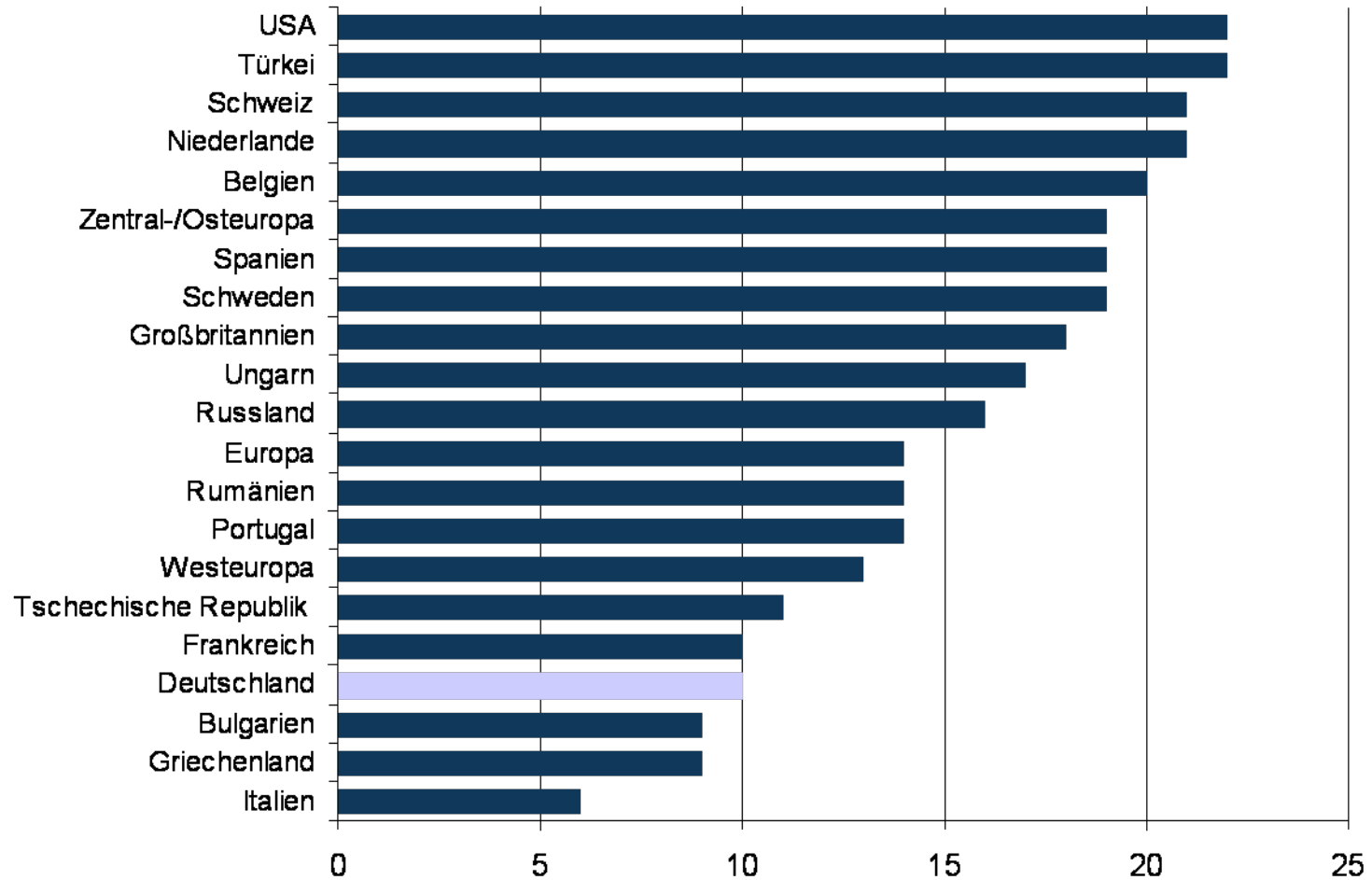


Prozent der Antworten „Vertraue etwas“ bzw. „Vertraue sehr“

Prof. Dr. Theresia Theurl

Vertrauen in Politiker

GfK-Vertrauensindex August 2008

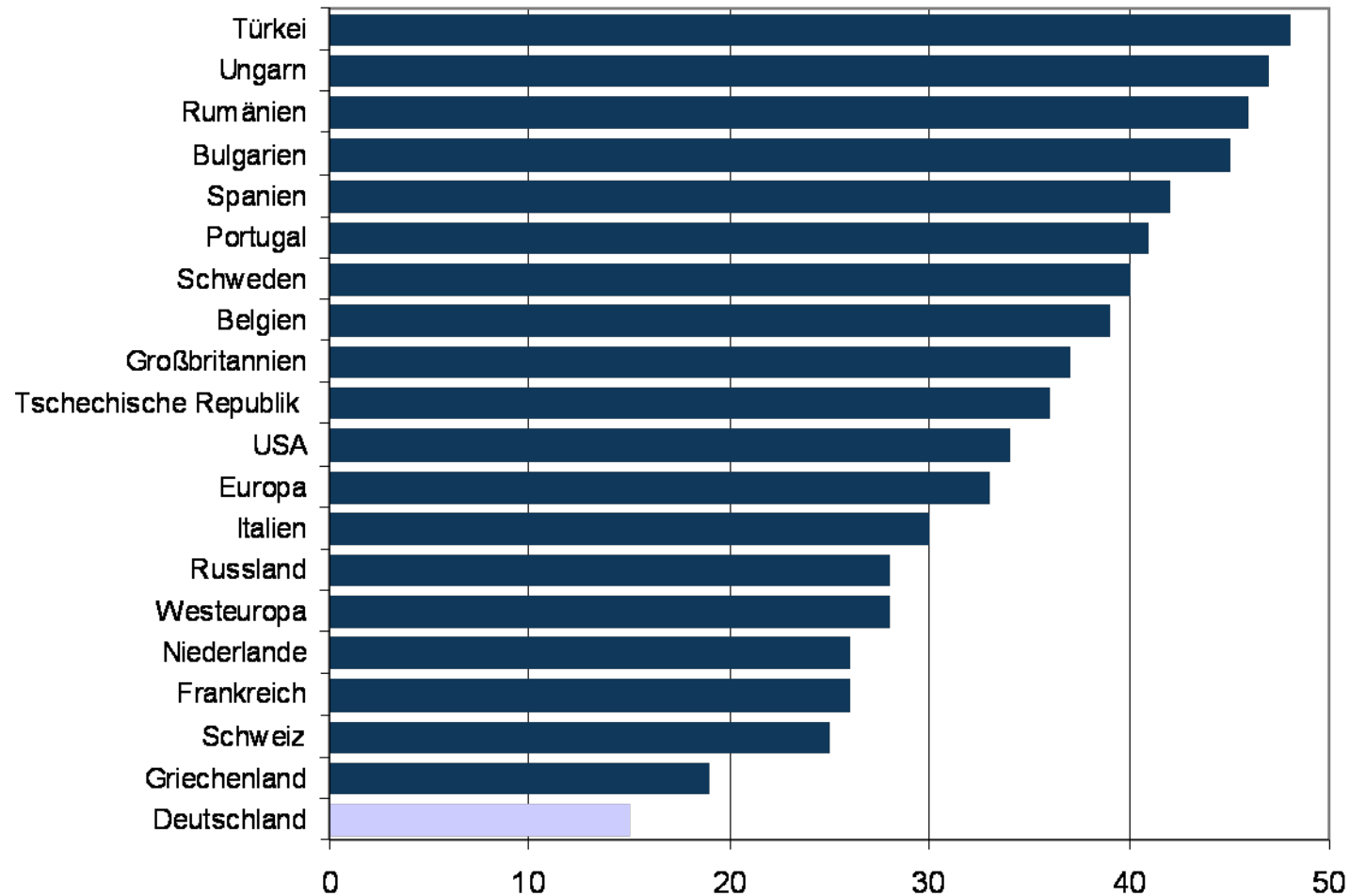


Prozent der Antworten „Vertraue etwas“ bzw. „Vertraue sehr“

Prof. Dr. Theresia Theurl ◀

Vertrauen in Manager

GfK-Vertrauensindex August 2008



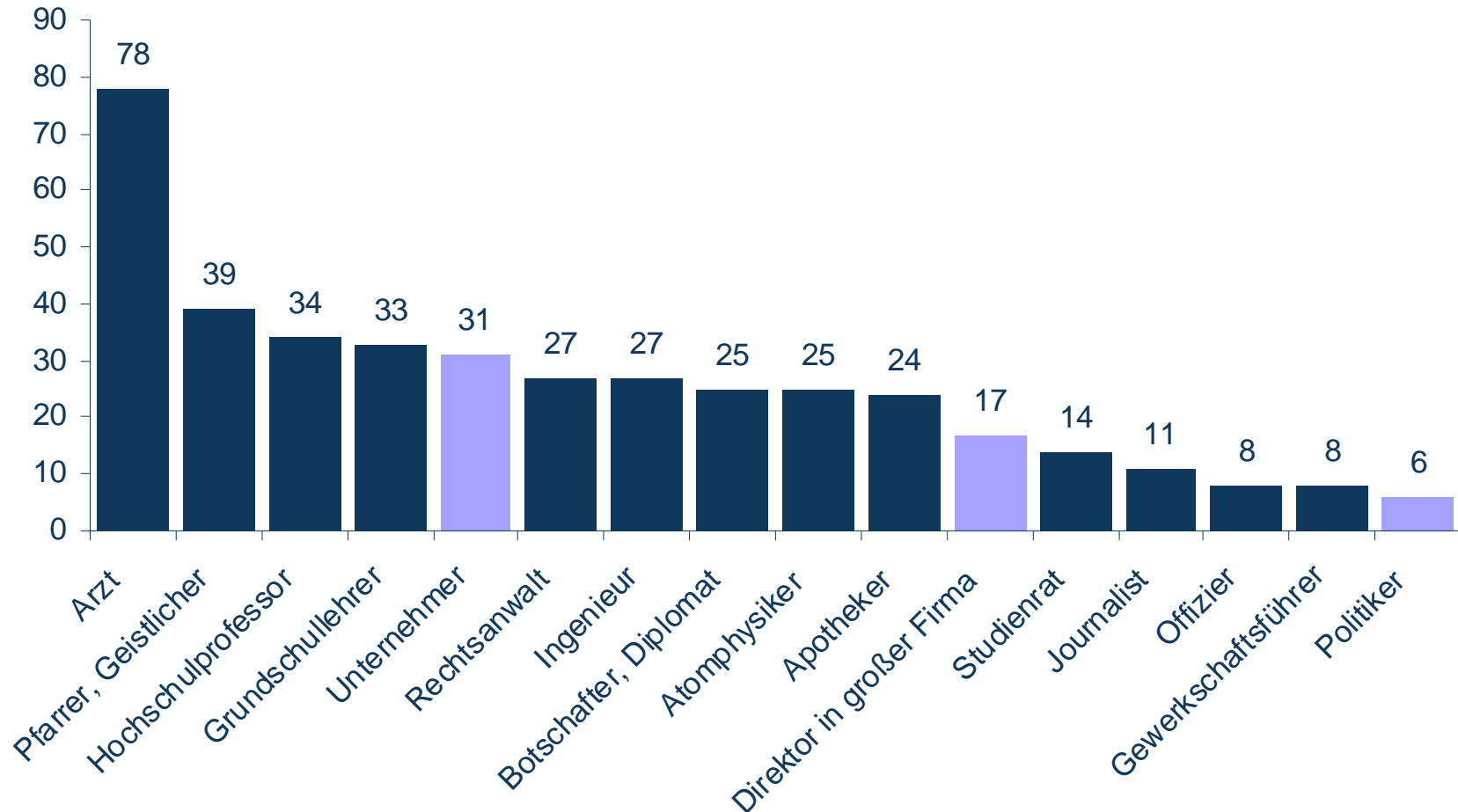
Prozent der Antworten „Vertraue etwas“ bzw. „Vertraue sehr“

Prof. Dr. Theresia Theurl ◀

Allensbach Berufsprestige-Skala

Berufe, die am meisten geschätzt/geachtet werden, 2008

Mehrfachnennungen möglich, Bevölkerung in Prozent



Agenda

1 Vertrauensschwund: Empirie

2 Bedeutung von Vertrauen

3 Vertrauensschwund: Ursachen

4 Management von Vertrauen

5 Wandel und Vertrauen

VERTRAUEN ermöglicht...

Handlungen
ohne vertragliche
Absicherung

die Verringerung
von Komplexität

den Ersatz
von Kontrolle

die Gewinnung
von Informationen
und Erfahrung

das Eingehen
von Risiken

die Verringerung
von Kosten

Agenda

1 Vertrauensschwund: Empirie

2 Bedeutung von Vertrauen

3 Vertrauensschwund: Ursachen

4 Management von Vertrauen

5 Wandel und Vertrauen

Ursachen für Vertrauensverlust

Hang zur Größe

- Verlust Überschaubarkeit und Nähe
- Verlust Handschlagqualität
- Ersatzvertrauen in Bilder von Menschen

Trend zur Anonymisierung

- Anonymisierung von Beziehungen
- Verlust sozialer Beziehungsnetze
- Unsicherheit über Kompetenz der Verantwortlichen

Tendenz zur Beschleunigung

- Kurzfristigkeit im Denken und Handeln
- Schneller und permanenter Wandel
- Verlust von Erfahrungen
- Unsicherheit durch Flexibilität

Relativierung der Werte

- Infragestellen von Werten
- Verlust von Halt, Stütze und Sicherheit

Agenda

1 Vertrauensschwund: Empirie

2 Bedeutung von Vertrauen

3 Vertrauensschwund: Ursachen

4 Management von Vertrauen

5 Wandel und Vertrauen

Vertrauen ist ...

eine riskante Vorleistung ohne Absicherung in der Erwartung, dass eine Verletzung unterbleibt und ein vorteilhaftes Ergebnis zu erwarten ist.

- ➡ **Aufbau von Vertrauen als Investitionsprozess**
- ➡ **Freiheit zu verletzen als Voraussetzung**
- ➡ **Vertrauensspirale: Reaktion der Partner: Trust breeds trust**
- ➡ **Entwertung/Desinvestition möglich**
- ➡ **Blindes Vertrauen macht verletzbar**

Vertrauenswürdigkeit von Menschen

- Ehrlichkeit
- Fairness
- Sachliche Kompetenz
- Soziale Kompetenz
- Reputation

Vertrauensanker für Menschen

- Konsistentes Geschäftsmodell
- Nachhaltige Gesamtstrategien
- Spielregeln, die keine strukturellen Verlierer schaffen
- Identität
- Lokale Verankerung
- Überschaubarkeit
- Transparenz
- Verantwortung

Systemvertrauen

Wirtschaft Politik Gesellschaft

Vertrauen kann nicht gefordert werden!

**In Vertrauen muss investiert werden.
Vertrauen muss aufgebaut werden.**

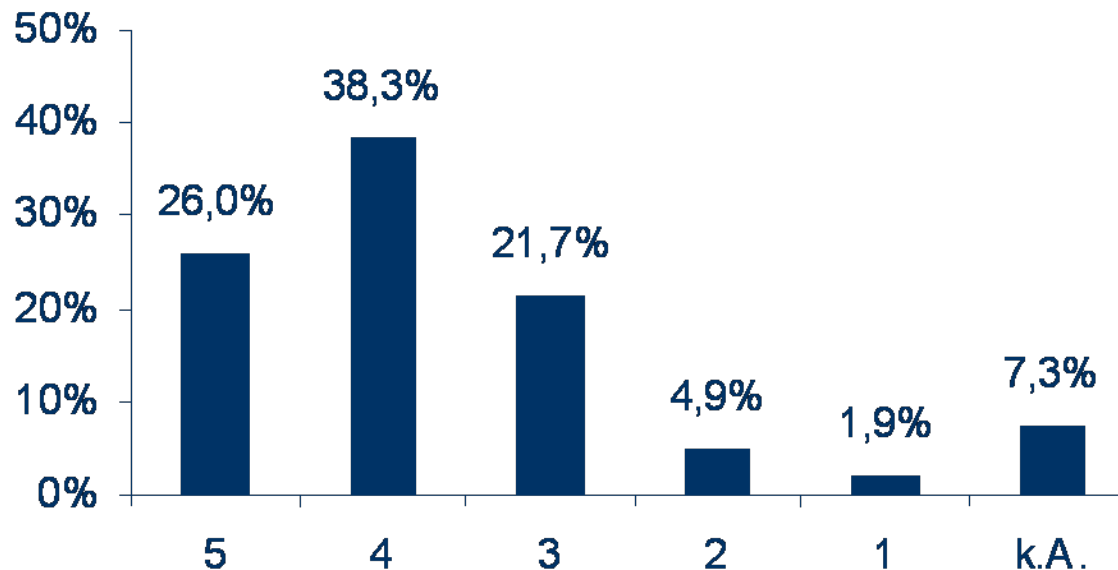
Management von Vertrauen ist notwendig!

- Auswahl von geeigneten Menschen
- Vertrauensorientierte Personalentwicklung
- Kommunikation

- Entwicklung und Pflege von Vertrauensankern

Verantwortung

Sind Sie der Meinung, dass Ihre Wohnungsgenossenschaft langfristig Verantwortung für Ihre Mitglieder wahrnimmt?



5 = voll und ganz zutreffend

1 = überhaupt nicht zutreffend

IfG-Befragung 2008:
9.945 befragte Mitglieder, 2.389 antwortende Mitglieder,
⇒ Rücklaufquote 24%

Prof. Dr. Theresia Theurl ◀

Agenda

1 Vertrauensschwund: Empirie

2 Bedeutung von Vertrauen

3 Vertrauensschwund: Ursachen

4 Management von Vertrauen

5 Wandel und Vertrauen

Vertrauensanker

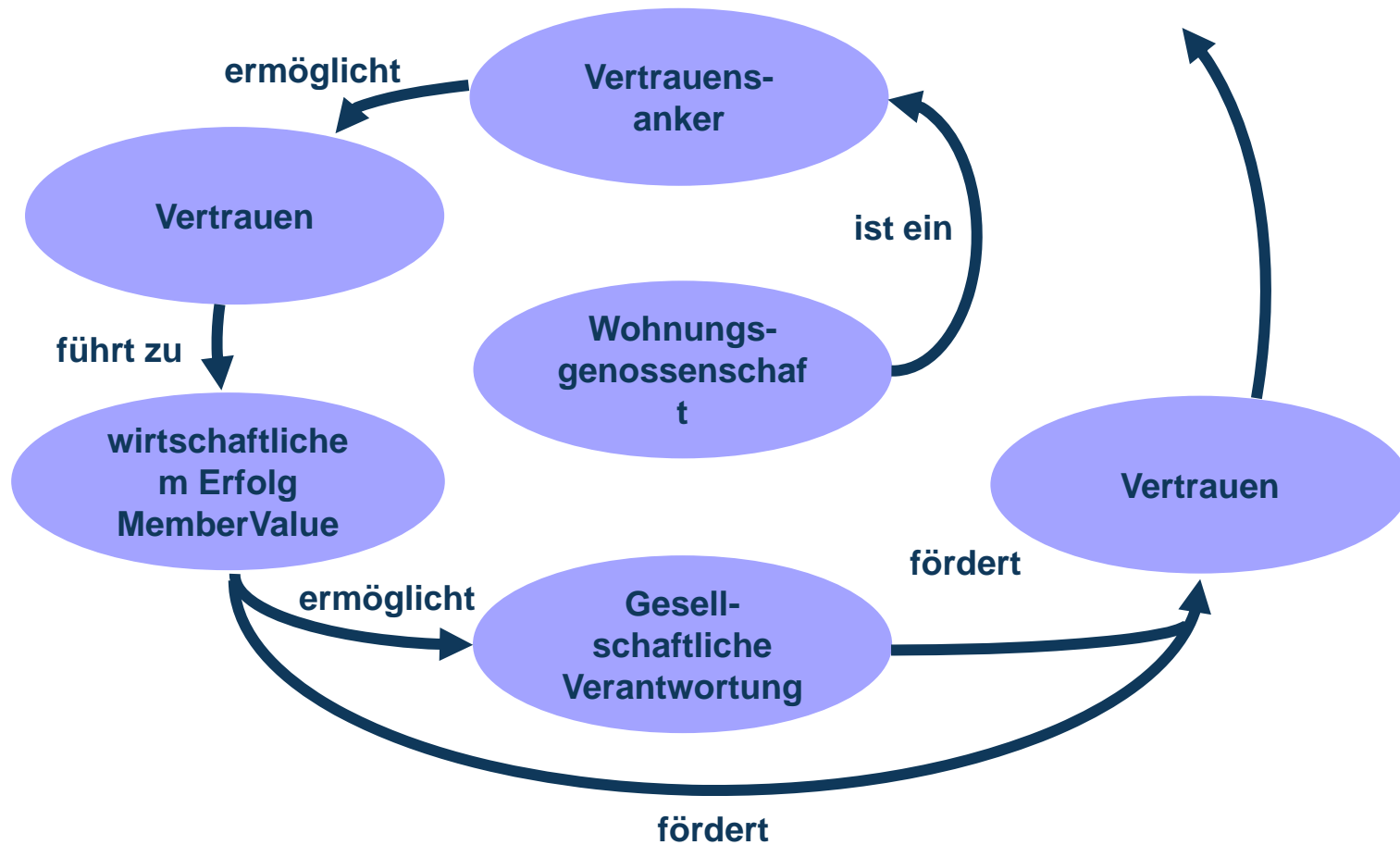


Erfolg von Wohnungsgenossenschaften setzt

Bereitschaft und Möglichkeit

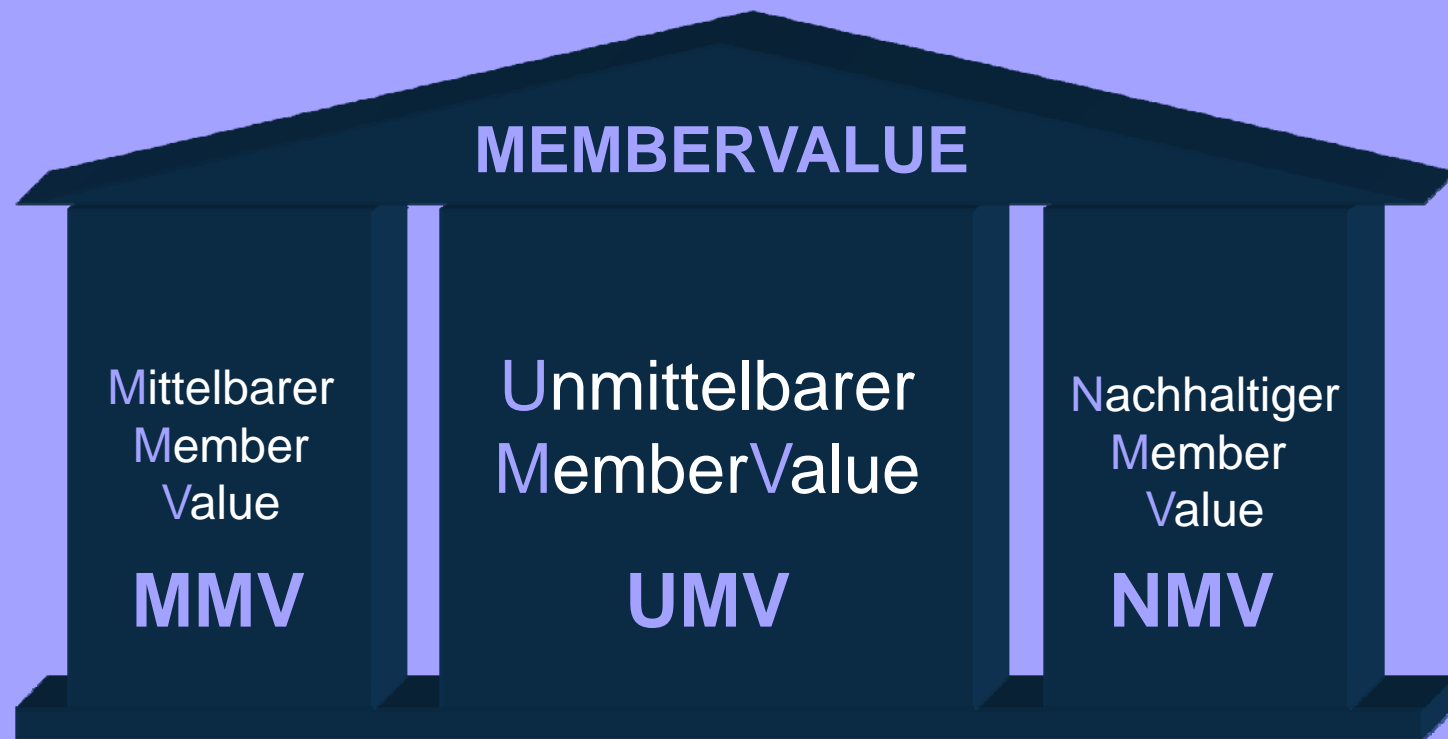
zur aktiven Anpassung voraus.

Vertrauen fördert Vertrauen



**Vertrauen kann eine
Vertrauensspirale
entstehen lassen.**

Management von Vertrauen



Institut für Genossenschaftswesen - Mozilla Firefox
Datei Bearbeiten Ansicht Gehe Lesezeichen Extras Hilfe
http://www.wiwi.uni-muenster.de/06//
A-Z Wirtschaftswissenschaften CAVM Site Map Westfälische Wilhelms-Universität Münster

IfG Münster
Institut für Genossenschaftswesen

Aktuelles Profil Organisation Studium Forschung Netzwerk Kontakt

Institut für Genossenschaftswesen
Prof. Dr. Theresia Theurl
Am Stadtgraben 9
48143 Münster
Tel.: 0251/83-22890
Fax: 0251/83-22804

Startseite
WWU Münster
E-Mail
Wegbeschreibung
Impressum

Willkommen im Institut für Genossenschaftswesen

Aktuelles aus dem Studium

Klausureinsichtnahmen
Termine für die Einsichtnahme der Klausuren des WS 08/09

Kennenlernabend am IfG
Am 5. Mai 2009 ab 19.00 Uhr findet der informelle Kennenlernabend am IfG statt. Alle Interessierte und Studierende des Faches Unternehmenskooperation sind herzlich eingeladen.

Veranstaltungen im Sommersemester 2009
Informationen zu den Vorlesungen und Seminaren

Aktuelles für die Praxis

Wissenschaft und Praxis im Gespräch am 19. Januar 2009
Kosten senken – eine gemeinsame Aufgabe im genossenschaftlichen FinanzVerbund.

Symposium "Perspektiven für Wohnungsgenossenschaften"
Den Wandel organisatorisch gestalten, 04. März 2009

Aktuelles aus der Forschung

Neuerscheinung: Die Messung des Kooperationserfolges in der empirischen Forschung
Ergebnisse einer Literaturstudie - Arbeitspapier Nr. 76 erschienen.

Neuerscheinung: Akteure der deutschen Gesundheitswirtschaft
Eine Analyse der Wirkungen von Marktakteuren auf die

TOP-Adressen

- IFG Events
- IFG Publikationen
- Newsletter
- Neuerwerbungen
- Medienecho
- UK-Glossar
- Coop-Watching

Wirtschaftssysteme und Institutionen-ökonomik

Volltextsuche:
 Suchen
Erweiterte Suche