



WASSER IN DER STADT VON MORGEN – BLAUE INFRASTRUKTUR ALS WOHNUNGSWIRTSCHAFTLICHER MEHRWERT

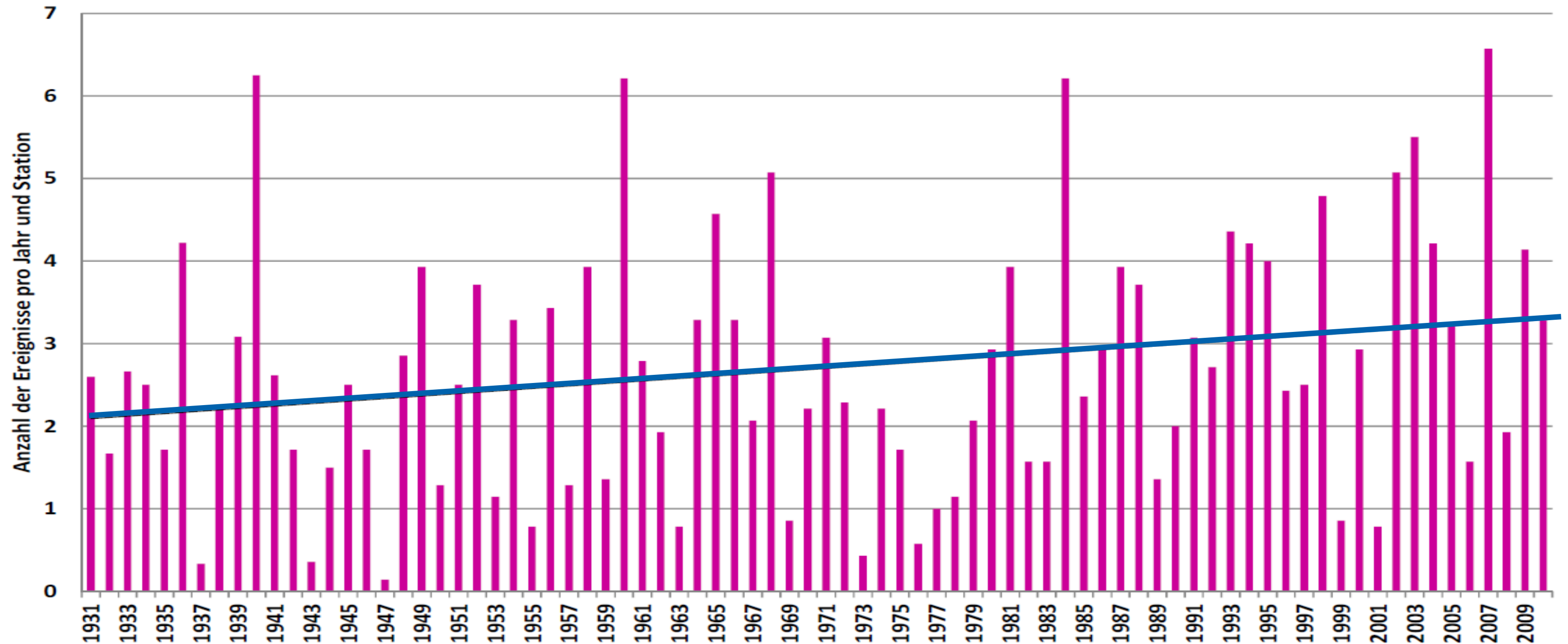
VdW-Forum Wohnungswirtschaft

Ulrike Raasch, Emschergenossenschaft 27.11.2018

 **EMSCHER**
EGLV.DE GENOSSENSCHAFT

KLIMAWANDEL FOLGEN

Anzahl von Starkregenereignissen in der Emscher-Lippe-Region



KLIMAWANDELFOLGEN

Herausforderungen für die Städte von morgen



Dortmund, 26.7.2008

Rhein bei Duisburg, Oktober 2016 © Jörg Schimmel

KLIMAWANDELANPASSUNG

In was für Städten wollen wir morgen leben?



KLIMAWANDELANPASSUNG

Vielfältige Herausforderungen – gemeinsam meistern

Daseinsvorsorge



Anpassung an den Klimawandel

- Überflutungsschutz verbessern
- Hitzestress verringern

Wasserrahmenrichtlinie



Intakte Gewässer

- Wassermenge
- Wasserqualität

Stadtentwicklung



Entwicklung attraktiver Stadträume

- Aufenthaltsqualität schaffen
- Abwanderung begrenzen

„Wasser in der Stadt von morgen“

KLIMAWANDELANPASSUNG

Integral Planen für die Stadt von morgen



Politik

Wirtschaft

Zivilgesellschaft

Klimaanpassungs-
management

Raumplanung

Landschafts-
architektur

Wohnungs-
wirtschaft

Stadtplanung

Katastrophen-
management

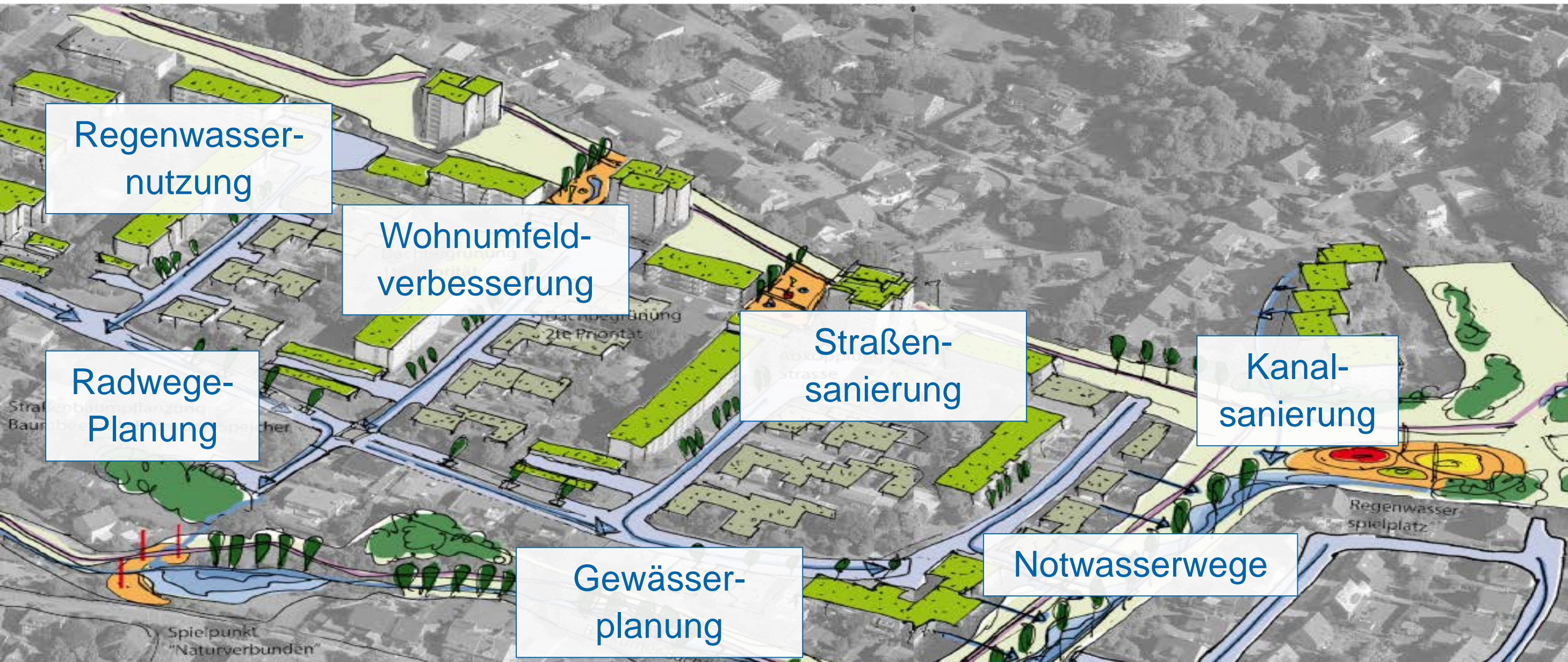
Straßenbau

Siedlungs-
entwässerung

....

BEISPIEL INTEGRALER PLANUNG

Viele Vorteile – viele Beteiligte



REGENWASSERBEWIRTSCHAFTUNG

„Wie Sie sehen, sehen Sie nichts“



REGENWASSERBEWIRTSCHAFTUNG

DOGEWO 21 - Siedlung Goslarstr., Dortmund



REGENWASSERBEWIRTSCHAFTUNG

Allbau - Siedlung Schlossstr., Essen



REGENWASSERBEWIRTSCHAFTUNG

Vonovia – Siedlung Im Großen Busch, Bochum

WASSER 
IN DER STADT VON MORGEN



REGENWASSERBEWIRTSCHAFTUNG

Vivawest - Mehrgenerationenquartier Bausemshorst, Essen

WASSER 
IN DER STADT VON MORGEN



REGENWASSERBEWIRTSCHAFTUNG

ggw - Siedlung Tossehof, Gelsenkirchen



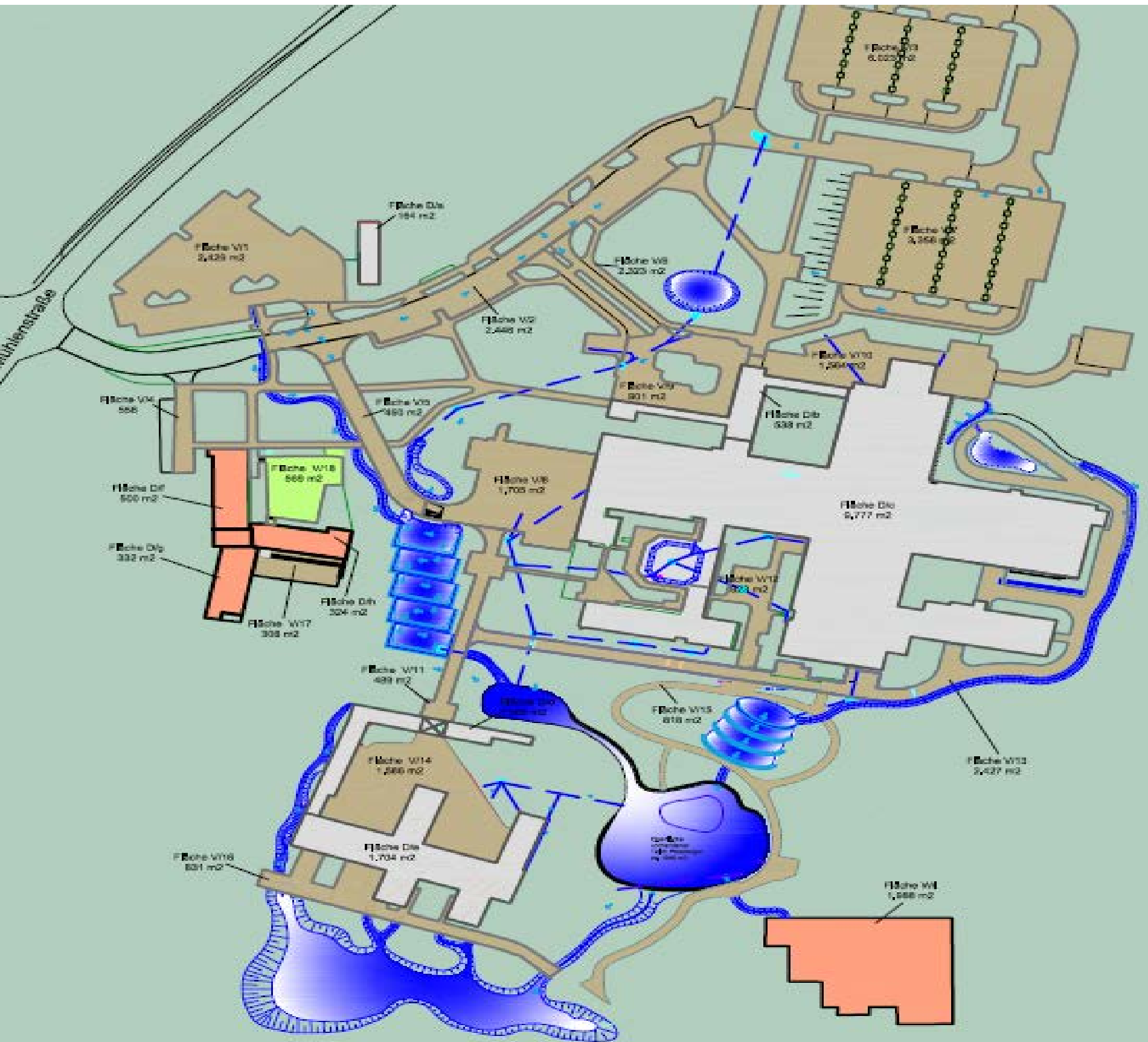
REGENWASSERBEWIRTSCHAFTUNG

DOGEWO 21 – Siedlung Kapellenufer, Dortmund



REGENWASSERBEWIRTSCHAFTUNG

Prosper-Hospital, Recklinghausen



REGENWASSERBEWIRTSCHAFTUNG

Überflutungsschutz für die Stadtbahn an den Westfalenhallen, Dortmund



KLIMAFOLGENANPASSUNG

Mehrwert grün-blauer Infrastruktur

Objektschutzmaßnahmen:

- Verbesserter Überflutungsschutz bei Starkregen
- Schutz vor Rückstau wird möglich bzw. vereinfacht
- ggf. bessere Versicherungskonditionen (Elementarschaden)

Außenflächengestaltung mit (Regen)wasser:

- Vermeiden / Reduzierung von Überhitzung
- Verbesserung des Kleinklimas
- reduzierte Entwässerungsgebühr

KLIMAFOLGENANPASSUNG

Mehrwert grün-blauer Infrastruktur

- Klimaschutzmaßnahmen sind wichtig, können aber die Klimawandelfolgen nur abmildern
- Anpassung ist notwendig:
 - an heißere Tage im Sommer
 - an Starkregen und Überflutungsgefahr
- Intelligente Anpassung ist flexibel und robust
- Integral gedachte Maßnahmen liefern Mehrwert

**VIELEN DANK
FÜR IHRE AUFMERKSAMKEIT**

WASSER 
IN DER STADT VON MORGEN