

Junges Wohnen

in der



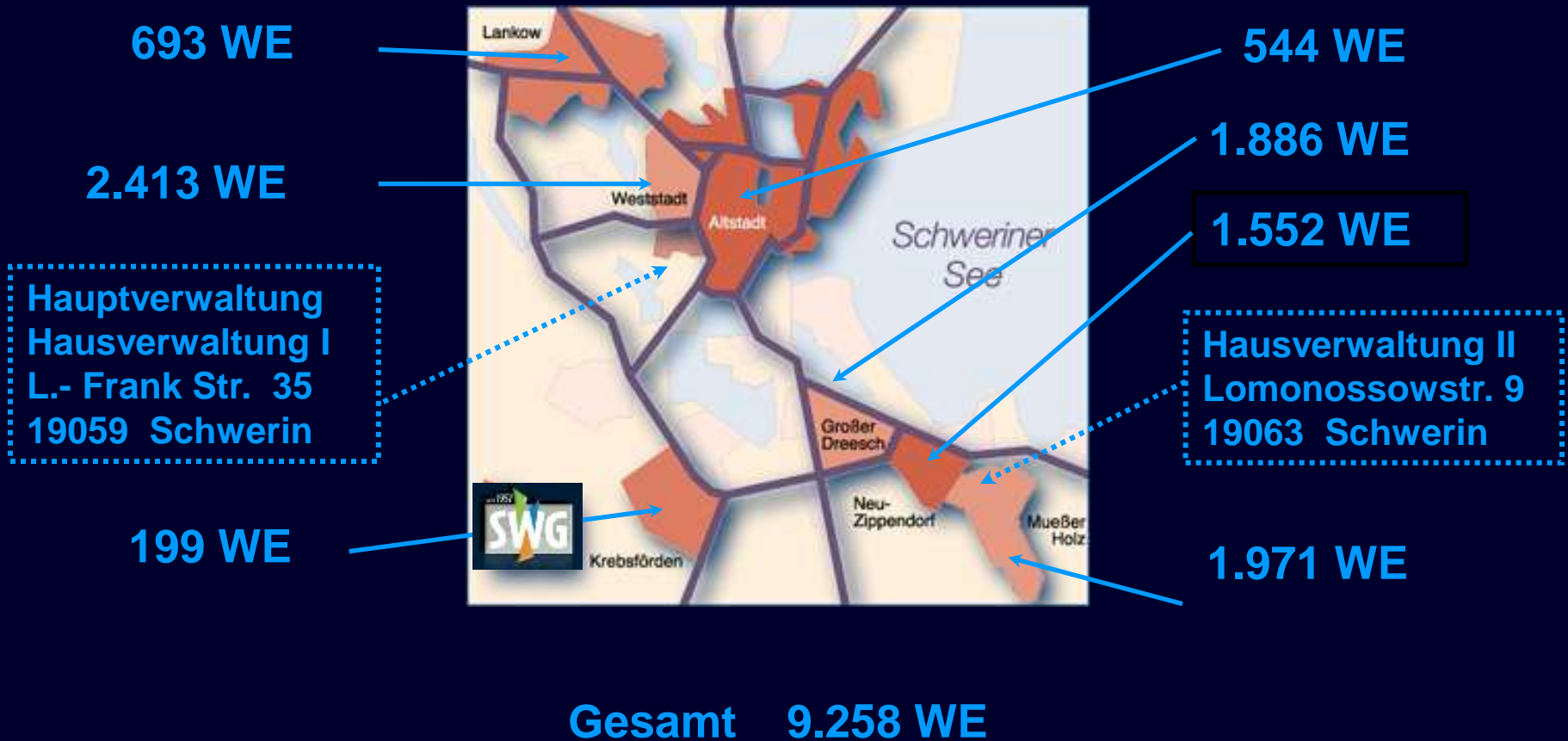
SCHWERINER WOHNUNGSBAUGENOSSENSCHAFT eG

Willkommen in Schwerin



SCHWERINER WOHNUNGSBAUGENOSSENSCHAFT eG

Wohnungsbestand der SWG



Ausgangssituation Anfang 2000

- Steigender Leerstand
- Keine Studenten
- Image „Plattenbauten“
- Genossenschaft – Anteile
- Aktive Werbung für neue Mitglieder
- Skepsis Mitarbeiter

Situation junger Leute

- Umorientierung
- Wohnort - Berufsschule - Ausbildung
- Hohe Internatskosten
- Fahrpreise öffentlicher Verkehrsmittel

- Ansprache durch Azubis
- Projekt „Junges Wohnen“
- Workshop
- Unternehmensentscheidungen

Die wesentlichsten Festlegungen

1. Kautio/ Anteile?

→ bis 25 Jahre - nur 1 Anteil á 300,00 DM
- Eintrittsgeld 30,00 DM

2. Nutzungsgebühr?

→ abgesenkt um 0,50 bis 0,80 DM
auf 5,00 DM/ m² unsaniert
6,00 DM/ m² teilsaniert
7,00 DM/ m² vollsaniert

3. Altersgrenze?

→ zunächst 18 bis 25 Jahre
korrigiert auf 16 bis 25 Jahre

Die wesentlichsten Festlegungen

3. Altersgrenze? → 16 bis 18 Jahre
 - gesetzlicher Vertreter als selbstschuldnerischer Bürge

4. Wohngemeinschaft? → JA, aber
 - selbstschuldnerische Gemeinschaft
 - jeder wird Mitglied und Vertragspartner

5. Anpassung innerbetrieblicher Abläufe
 - z. Bsp. Sammelangebote

Öffentlichkeitsarbeit

- Passender Zeitpunkt für Start am 1. Mai 2000
- Presse
- Flyer, Plakate, Fragebögen u.a.
- Internet
- Wohnungsbörse
- Vorstellung in Berufsschulen, Gymnasien, Fachschulen (durch Azubis selbst)



Flyer „Junges Wohnen“



Flyer „Junges Wohnen“

Keine Kautiun!
Gemeinschaftsbeitrag:
pro Person monatlich 300,00 DM

Eintrittsgebühr:
pro Person einmalig 30,00 DM

*Für den
Quadratmeter*
[Kaltmiete]

*und ihr seid
dabei!*

JUNGES WOHNEN



Bist du zwischen
18 und 25 Jahre?

Wir bieten Dir Wohnungen in
unterschiedlichen Größen
mit 1 bis 5 Räumen
(auch als Wohngemeinschaft)
in folgenden Schweriner Wohngebieten:

- Lankow
- Neu Zippendorf
- Mueßer Holz
- Großer Dreesch
- Krebsförden

Kleines Geld:
für unsanierte Wohnungen 5,- DM/m²
für teilsanierte Wohnungen 6,- DM/m²
für vollsanierte Wohnungen 7,- DM/m²



JUNGES WOHNEN



Servicebüro in Innenstadt



Wohnungsbörse



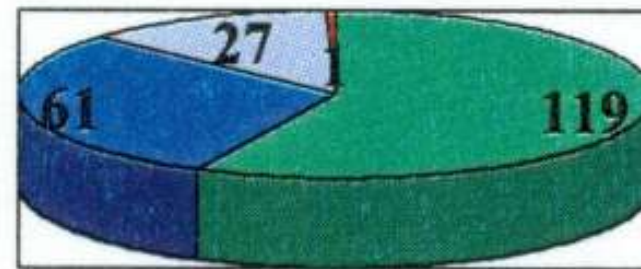
Messe „Young Generation“



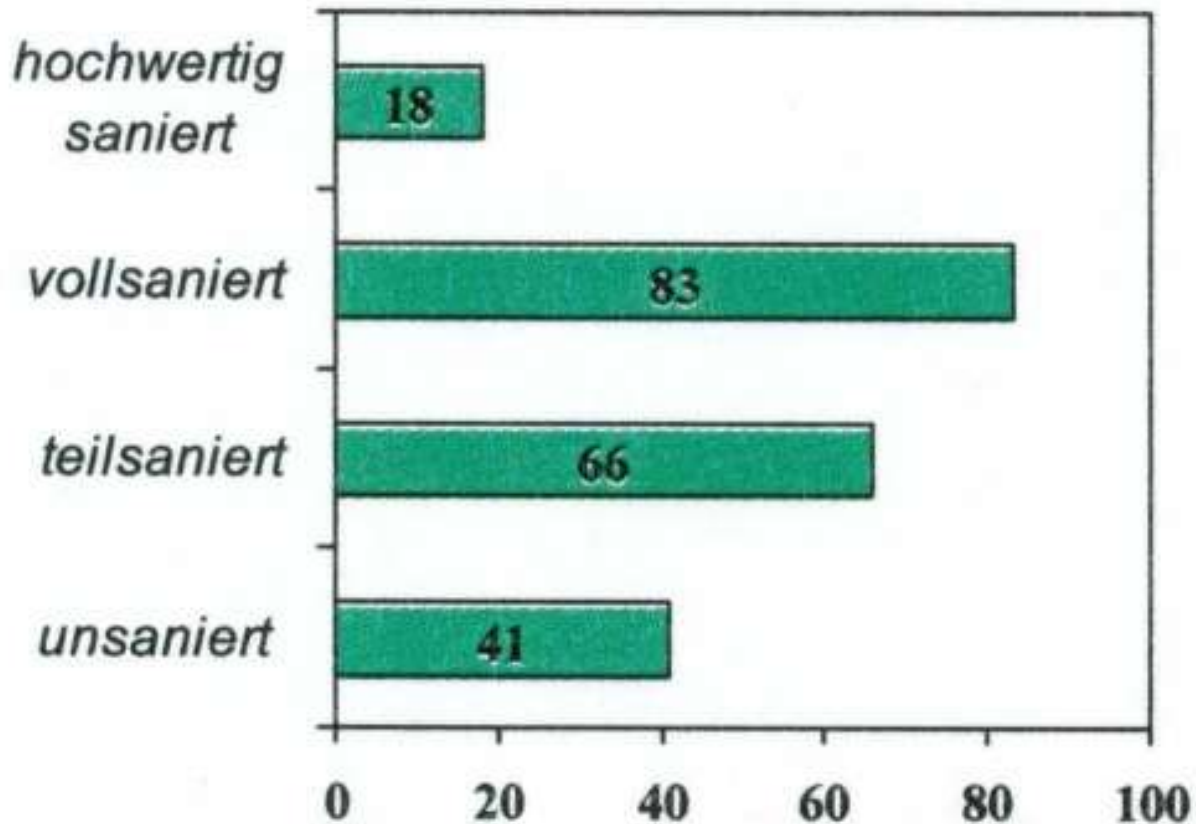
Erste Ergebnisse

- **Zeitraum**
01.05. – 30.09.2000
- **Bewerber gesamt: 480**
davon - für WG : 37
- unter 18 J.: 52
- **vermietete Wohnungen:**
208
davon 15 WG's

Verteilung der
Wohnungsgrößen



Zustand der vermieteten Wohnungen



Jahresvergleich

<i>Jahresende</i>	<i>2000</i>	<i>2001</i>
Anzahl Anträge	717	1.318
Davon versorgt	329	569
Davon WG	25	48

seit 2011

- Projektwoche „Junges Wohnen“
- Selbständige Arbeit der Azubis
- Gezielte Werbeaktionen
- Nachakquise



2011 - Projektwoche

So Wird Gestartet

„Junges Wohnen“

in der Schweriner Wohnungsbaugenossenschaft eG (SWG)



SCHWERINER WOHNUNGSBAUGENOSSENSCHAFT eG

2011 - Projektwoche



Auf geht's zur Wohnungssuche!



Wohnen wo andere Urlaub machen...

