

Hochschultag 2020

Das Finance Center Münster stellt sich vor

Prof. Dr. Andreas Pfingsten
Yannick Voshardt

19.11.2020 – Online via Zoom

Wen vom Finance Center Münster Sie heute kennenlernen:



Prof. Dr. Andreas Pfingsten
Professor

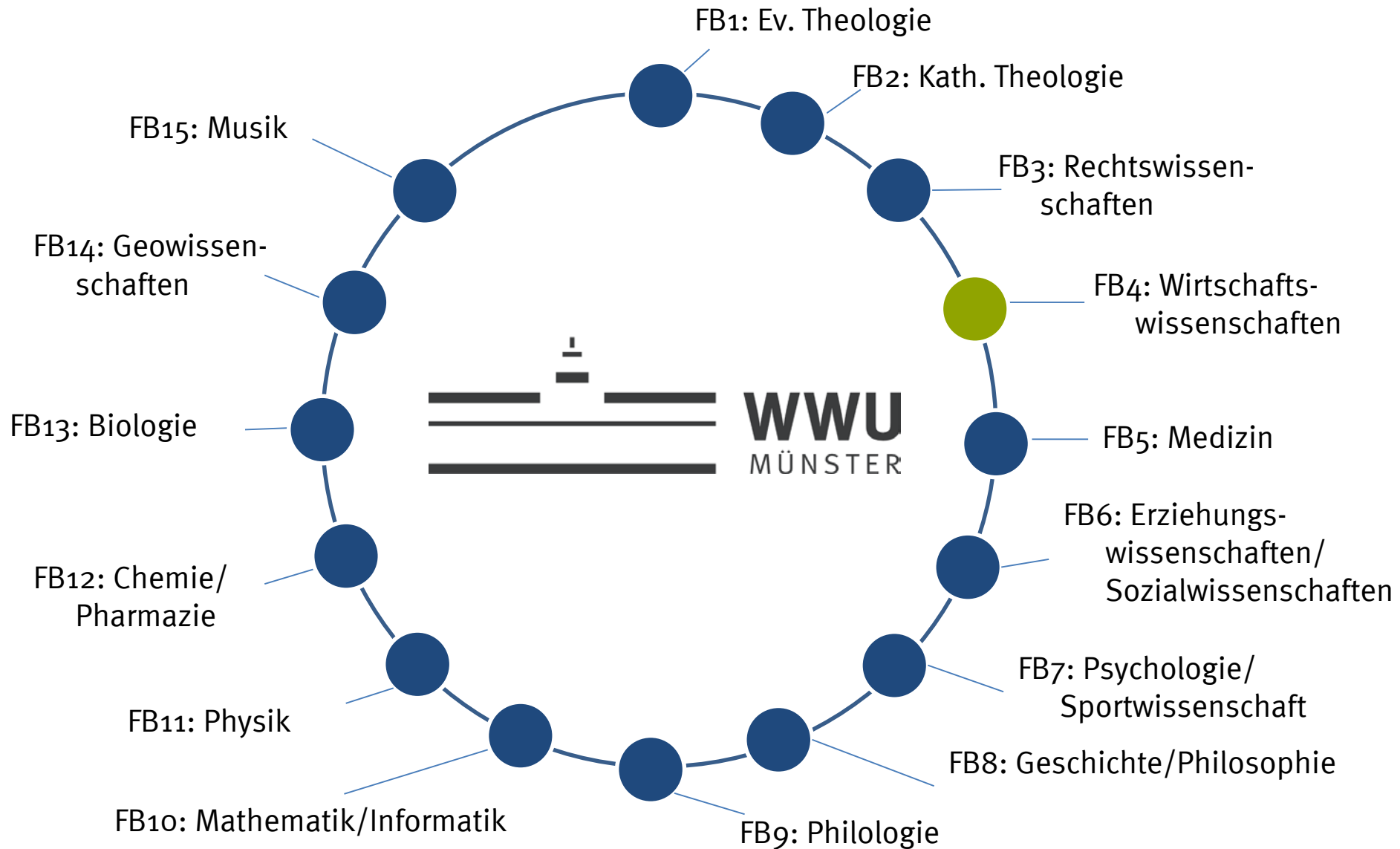


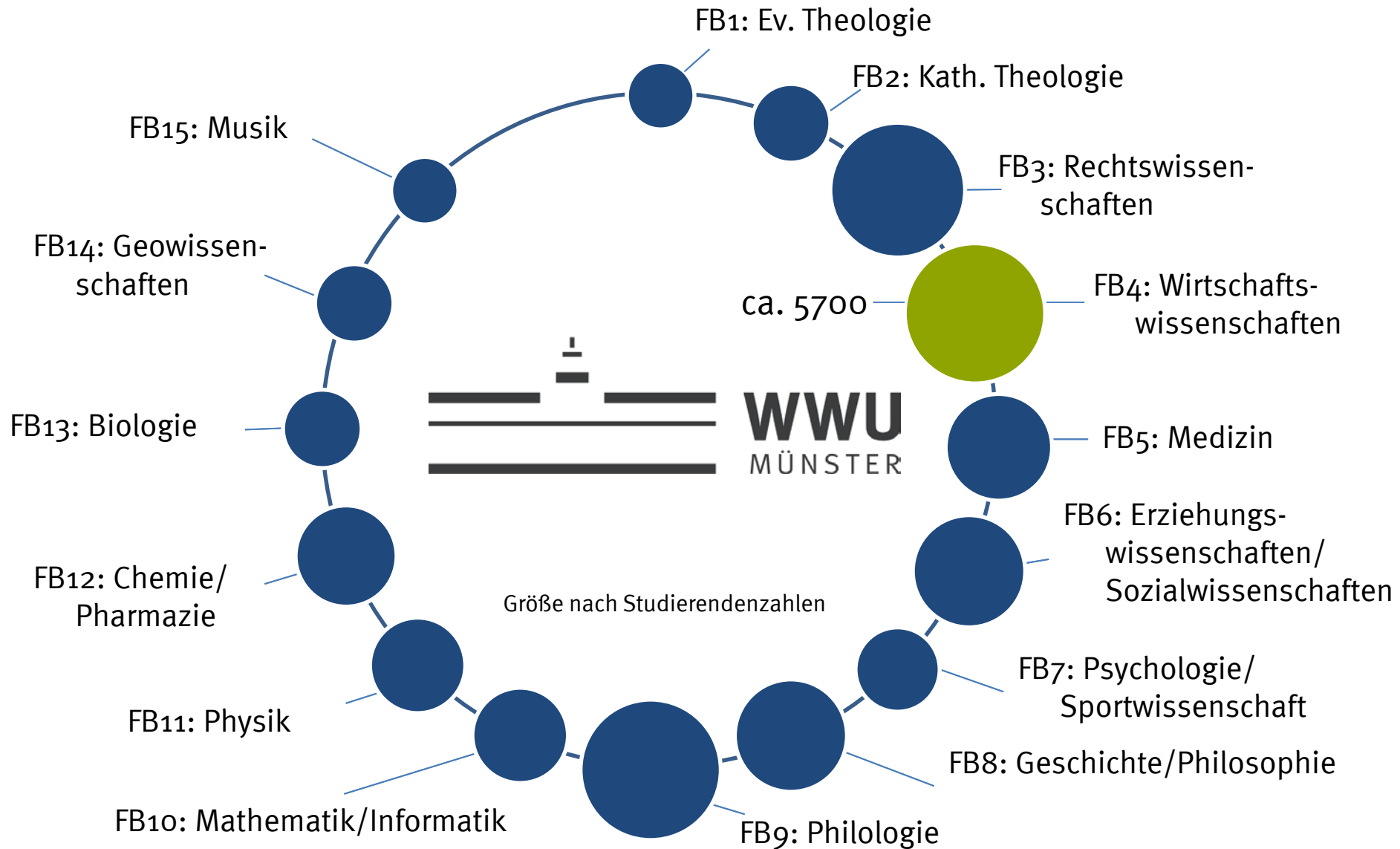
Yannick Voshardt
Wissenschaftlicher Mitarbeiter



- 1 Die Wirtschaftswissenschaftliche Fakultät**
- 2 Warum BWL mit Ausrichtung Finance (in Münster)?
- 3 Aufbau des Bachelorstudiums
- 4 Voraussetzungen und Bewerbung für das Studium
- 5 Offene Fragen und Diskussionspunkte

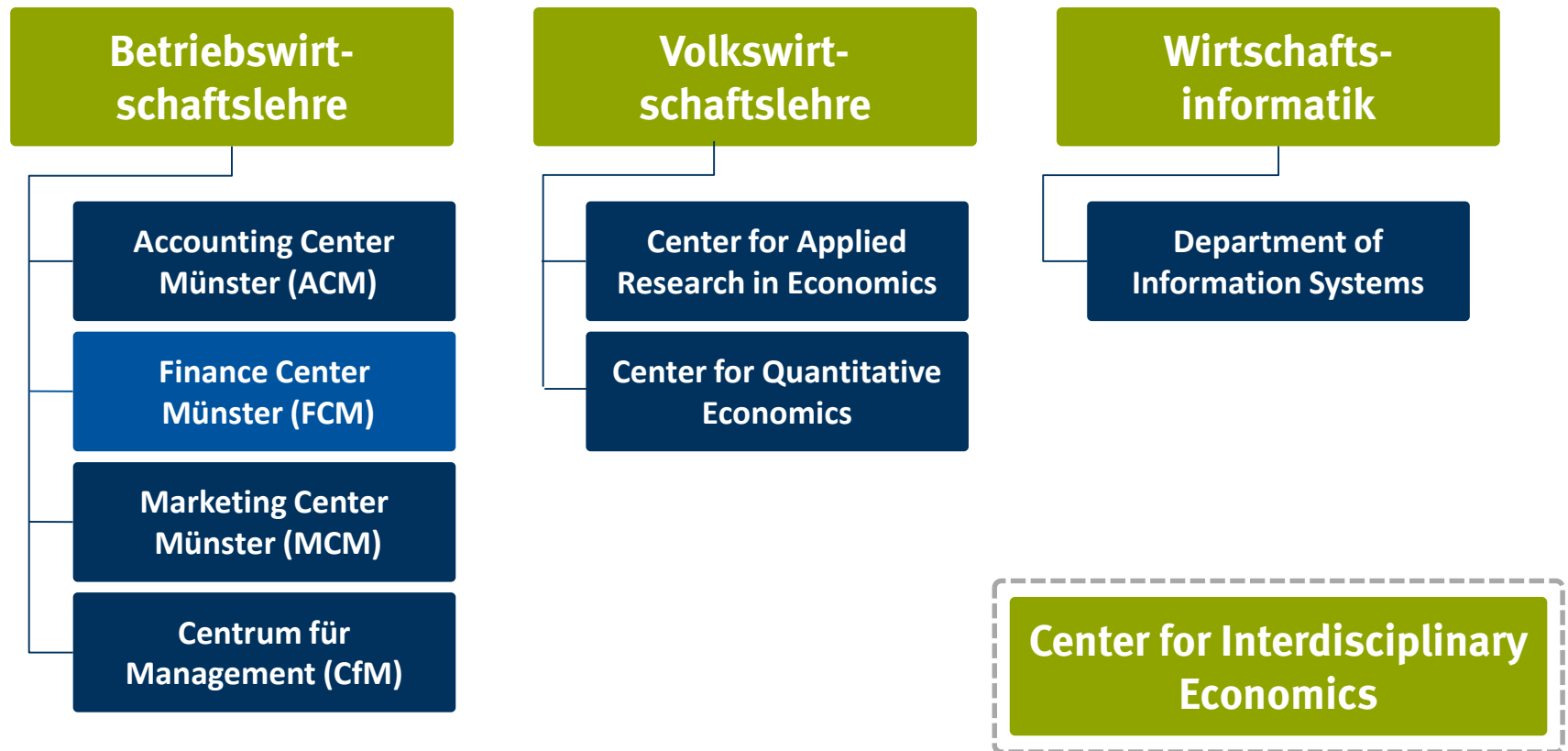








Wirtschaftswissenschaftliche Fakultät



Die Wirtschaftswissenschaftliche Fakultät

- › ca. 5.700 Studierende
- › ca. 45 Professorinnen und Professoren
- › ca. 150 wissenschaftliche Mitarbeiterinnen und Mitarbeiter
- › zahlreiche studentische Initiativen
- › Career Development Center
- › sehr gute Praxiskontakte
- › viele Austauschuniversitäten
- › Doppelabschlussprogramme
- › exzellenter Ruf in zahlreichen Hochschulrankings
- › internationale Akkreditierung
- › umfangreiche Fördermöglichkeiten



Wirtschafts-
wissenschaftliche
Fakultät





Münsteraner
Börsenparkett e.V.

Zahlreiche
studentische
Initiativen





Career Development Center mit Business Contacts Messe

- › Austausch zwischen akademischer Theorie und Praxis
- › **Ca. 30 Praxispartner**
- › Direkter Kontakt zu Recruiting-Abteilungen
- › Informationen über die Kultur, Ziele und Werte eines Unternehmens aus erster Hand

Partnerhochschulen der Wirtschaftswissenschaftlichen Fakultät



Regionen	Partnerinstitutionen
Europa	97
Nordamerika	8
Asien	22
Südamerika	6
Australien	3
Afrika	1
Total	137


Ausgewählte Ziele für das Auslandssemester:



- 1 Die Wirtschaftswissenschaftliche Fakultät
- 2 **Warum BWL mit Ausrichtung Finance (in Münster)?**
- 3 Aufbau des Bachelorstudiums
- 4 Voraussetzungen und Bewerbung für das Studium
- 5 Offene Fragen und Diskussionspunkte


Warum in Münster studieren?

- › **Studierenden- und Fahrradstadt**
 - › 310.000 Einwohner*innen
 - › 500.000 Fahrräder
- › gegründet 793
- › **Lebenswerteste Stadt** der Welt (LivCom Award 2004)
- › **9 Hochschulen, 61.000 Studierende**
- › Münster als Lebens(t)raum
- › Tatort-Stadt
- › NRW-Ticket (uneingeschränkte Mobilität in NRW)
- › intensive Studierendenkontakte
- › viele Freizeitangebote
 - › Unisport, Aasee, Allwetterzoo
 - › ca. 1000 Kneipen, Restaurants, Cafés, etc.
 - › studentisch geprägtes Nachtleben während der Woche



*“Ich kenne keine deutsche Stadt mit besseren und gemütlicheren Kneipen als Münster.“
(Norbert Blüm)*

Warum BWL mit Ausrichtung Finance?

- › **Verstehen der modernen Finanzwelt**
 - › Interessante Branche mit diversen abwechslungsreichen Einsatzgebieten
 - › **Dynamische Branchenentwicklung** (FinTech; Vorbereitung durch eine gute theoretische Ausbildung an einer Universität)
- 
- › Für hochqualifizierte Arbeitskräfte auch in schlechten wirtschaftlichen Zeiten relativ **gute Einstiegsmöglichkeiten**
 - › **Bezahlung vergleichsweise hoch**, sehr gute Aufstiegschancen (Arbeitsbelastung u.U. aber hoch)
 - › Vermitteltes Wissen ist **in allen Wirtschaftsbranchen** gefragt (z.B. im Finanz- und Risikomanagement von internationalen Unternehmen)



Mögliche Arbeitgeber

- › Banken
- › Investmentbanken, Fondsgesellschaften, Finanzdienstleister, Versicherungen
- › Große (internationale) Unternehmen
- › Unternehmensberatungen
- › Wirtschaftsprüfungsgesellschaften
- › Bankenaufsicht, Regulierung, Behörden
- › Universitäten, Forschungsinstitute

Nachhaltigkeit

Welche Beweggründe führen zu sozial verantwortlichem Investieren?

Bankbetriebslehre

Warum gibt es Banken? Wie steuert man eine Bank? Welchen Risiken ist eine Bank ausgesetzt? Warum gibt es Regulierungsbedarf?

Anlageverhalten

Welche systematischen Fehler begehen Finanzmarktakteure und wie wirken sich diese aus?

Derivate

Was sind Derivate? Wie bewertet man sie? Warum gibt es diese Produkte und wofür sind sie gut?

Risikomanagement

Wie kann sich ein Unternehmen/eine Bank gegen Risiken absichern? Kann man Kreditrisiko „verkaufen“?

Financial Engineering

Was darf ein Bausparvertrag (eines der kompliziertesten Zinsderivate!) eigentlich kosten?

Wertpapieranalyse

Wie ergibt sich der „faire“ Wert von Anleihen, Aktien u. Termingeschäften?

Finanzmärkte

Wie kann sich ein Unternehmen finanzieren? Wie funktionieren Finanzmärkte und wie sind sie organisiert?

Portfoliotheorie

Welche Zusammensetzung haben „optimale“ Wertpapierportfolios?



Prof. Dr. Nicole
Branger



Finance Center Münster
Lehrstuhl für Derivate und
Financial Engineering



Prof. Dr. Nadja
Guenster



Finance Center Münster
Professur für International
Financial Management



Prof. Dr. Thomas
Langer



Finance Center Münster
Lehrstuhl für Finanzierung



Prof. Dr. Andreas
Pfingsten



Finance Center Münster
Institut für Kreditwesen



Prof. Dr. Christoph
Schneider



Finance Center Münster
Institut für Kreditwesen

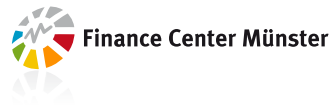
Forschungsschwerpunkte

- › Portfolioplanung und Asset Pricing
- › Pricing and Hedging of Derivatives
- › Corporate Governance
- › Socially Responsible Investing
- › Asset Price Bubbles
- › Experimental Economics
- › Retirement Savings
- › Behavioral Finance
- › Kreditgeschäft
- › Bankenregulierung
- › Entrepreneurial Finance

Privatdozenten und Post-Docs



PD Dr. Volker
Heinke



Forschungsschwerpunkte

- › Banking
- › Asset Liability Management
- › Capital Market Regulation



Dr. Philipp Klein



Dr. Michael
Goedde-Menke

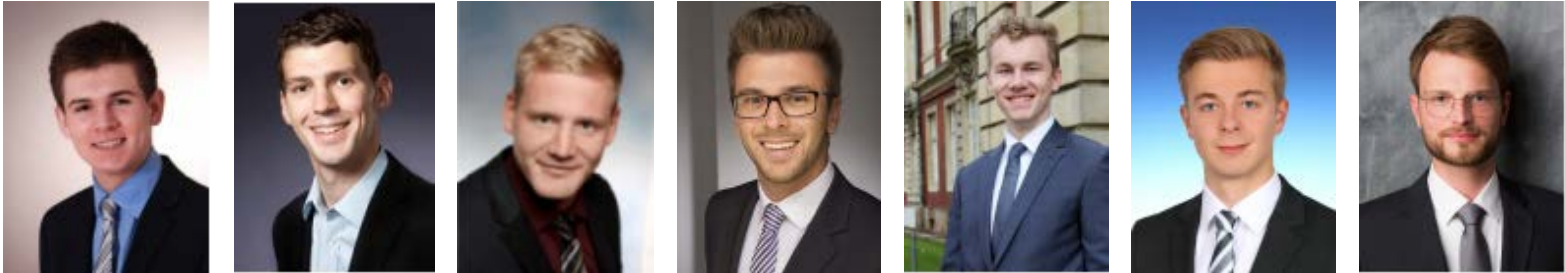


Dr. Johannes
Kriebel



Dr. Hannes
Mohrschladt





- 1 Die Wirtschaftswissenschaftliche Fakultät
- 2 Warum BWL mit Ausrichtung Finance (in Münster)?
- 3 **Aufbau des Bachelorstudiums**
- 4 Voraussetzungen und Bewerbung für das Studium
- 5 Offene Fragen und Diskussionspunkte

Bachelorstudium

3 Jahre bzw. 180 Credit Points
(Regelstudienzeit 6 Semester)



Masterstudium

2 Jahre bzw. 120 Credit Points

- › 11 **Pflichtmodule** im Kernbereich Betriebswirtschaftslehre, darunter:
 - › Grundlagen der Betriebswirtschaftslehre (**FCM**)
 - › Corporate Finance (**FCM, englischsprachig**)
 - › Finance & Accounting Fallstudienseminar (**zur Hälfte FCM**)
 - › und viele weitere allgemeine BWL-Module

- › Weitere Pflichtmodule in den Bereichen
 - › Volkswirtschaftslehre, Quantitative Methoden, Recht, Wirtschaftsinformatik und Schlüsselqualifikationen

- › 4 Wahlpflichtmodule im Kernbereich Betriebswirtschaftslehre, darunter:
 - › Vertiefung Finance (**FCM, englischsprachig**)
 - › International Financial Management (**FCM, englischsprachig**)
 - › Seminar zur Betriebswirtschaftslehre (**FCM**)
 - › und viele weitere allgemeine BWL-Module

- › Abschließende **Bachelorarbeit** führt zum akad. Grad Bachelor of Science

- 1 Die Wirtschaftswissenschaftliche Fakultät
- 2 Warum BWL mit Ausrichtung Finance (in Münster)?
- 3 Aufbau des Bachelorstudiums
- 4 **Voraussetzungen und Bewerbung für das Studium**
- 5 Offene Fragen und Diskussionspunkte



- › Aufgeschlossenheit gegenüber wirtschaftlichen Zusammenhängen und insbesondere quantitativen Methoden (z. B. Modelle)
- › Fundierte Kenntnisse in den Schulfächern Mathematik, Englisch und Deutsch
- › Kaufmännische Lehre und Praktika in der Wirtschaft erleichtern das Verständnis (sind aber keine Voraussetzung!)
- › Wissensdurst
- › **Interesse am Fach!!**

Formales zur Bewerbung in Münster

- › **Voraussetzung:** Hochschulzugangsberechtigung
- › Direkte Bewerbung bei der Universität Münster
- › **Online-Bewerbung**
 - › i.d.R. keine Einsendung von Unterlagen erforderlich (Ausnahmen beachten!)
- › Studienbeginn ist **jedes** Semester möglich
- › **Fristen** i.d.R.:
 - › WS (15.7.)
 - › SS (15.01)
- › NC **WS 2020/21:** 2,3; **SS 2020:** 2,1; **WS 2019/20:** 2,3; **SS 2019:** 2,0
- › weitere Infos unter: www.uni-muenster.de (Studium → Bewerbung)

- 1 Die Wirtschaftswissenschaftliche Fakultät
- 2 Warum BWL mit Ausrichtung Finance (in Münster)?
- 3 Aufbau des Bachelorstudiums
- 4 Voraussetzungen und Bewerbung für das Studium
- 5 Offene Fragen und Diskussionspunkte**



- › Soll ich sofort studieren oder vorher eine Ausbildung machen?
- › Wie sind meine Berufsaussichten?
- › Uni oder Fachhochschule?
- › Ist Münster besser als andere Hochschulen?
- › Ist Münster schwieriger? Sind die Noten schlechter?
- › Bin ich gut genug in Mathematik und Englisch?
- › Was passiert, wenn ich durch eine Klausur falle?