



# › Info-Tag Master BWL 2022

# Agenda

---

**Allgemeine Informationen zum Studium und zum Bewerbungsprozess**

---

**Auslandssemester**

---

**Majorvorstellung**

---

**Breakout-Sessions**

---

**Frage- & Antwortrunde**

---

# Die WWU im Überblick

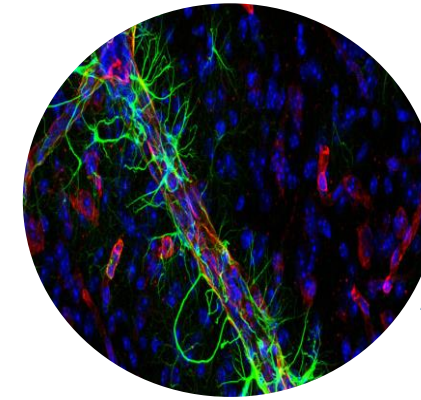
## Profil



15 Fachbereiche

280 Studiengänge in  
mehr als 120  
Studienfächern

Stärkung der  
Entrepreneurship-Lehre,  
Förderung der Start-up Szene  
im Münsterland



## Ausgezeichnete Forschung und Lehre

- › Enge Verbindung von  
Forschung und Lehre
- › Exzellente Betreuung
- › Unsere Absolventen genießen  
einen hervorragenden Ruf in  
Wissenschaft und Wirtschaft



## 45.000 Studierende

Die WWU ist eine der  
größten Hochschulen in  
Deutschland

wissen.leben



## International

Partnerschaften und  
Kooperationen mit mehr als 550  
Hochschulen und  
Wissenschaftseinrichtungen in  
aller Welt



## Sport

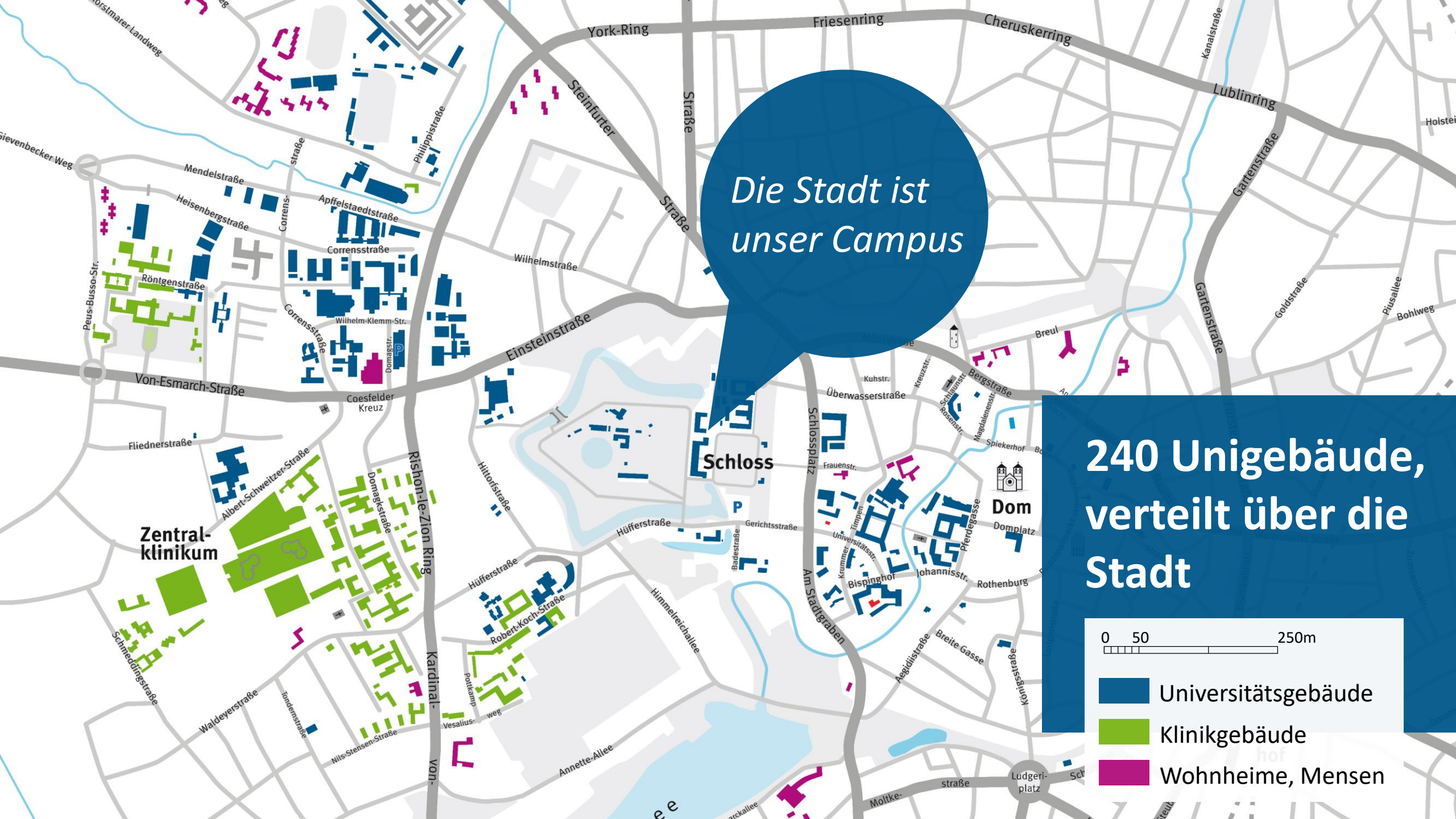
- › Seit 2002 »Partnerhochschule  
des Spitzensports«

Die Stadt ist  
unser Campus

240 Unigebäude,  
verteilt über die  
Stadt

0 50 250m

- Universitätsgebäude
- Klinikgebäude
- Wohnheime, Mensen



# Leben und Studieren in Münster

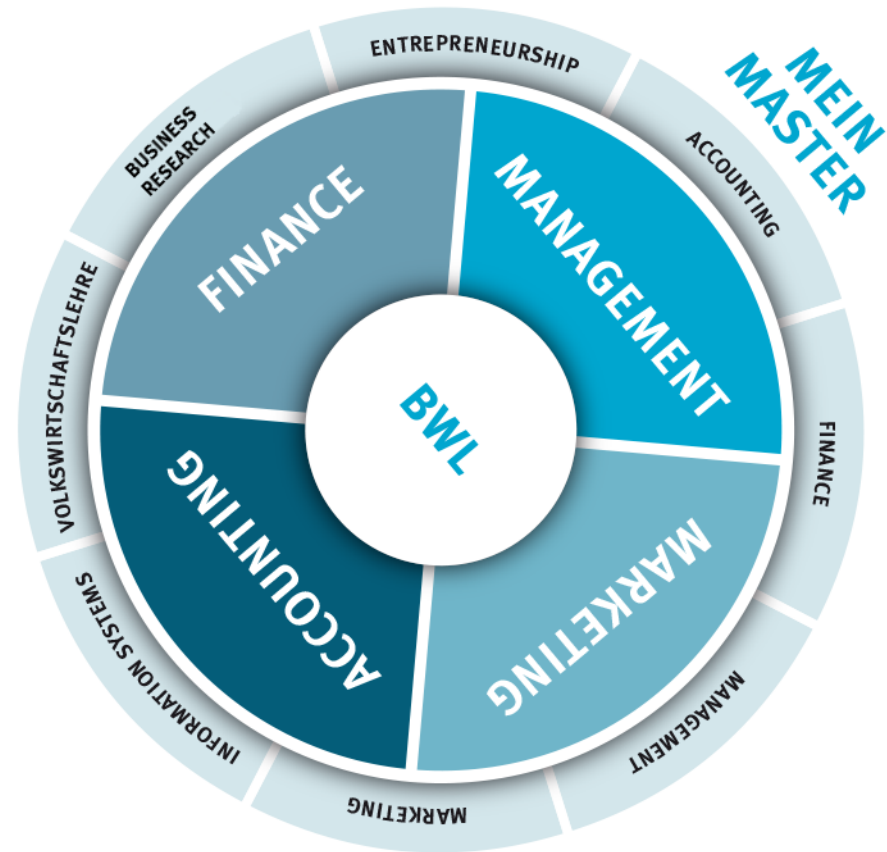
# Münster – Stadt der Wissenschaft und Lebensart

- › Eine der lebenswertesten Städte Europas
- › 312.000 Einwohner\*innen
- › 8 Hochschulen, 60.000 Studierende
- › Eine prosperierende mittelständische Wirtschaft bietet gute berufliche Perspektiven
- › Fahrradstadt
- › Sicher und grün
- › Großes Kultur- und Sportangebot

*In Münster  
gibt es doppelt  
so viele Fahrräder wie  
Einwohner\*innen*



# Der Master BWL in Münster





# Fakten über die WIWI-Fakultät

- › Eine der renommiertesten und größten wirtschaftswissenschaftlichen Fakultäten in Deutschland
- › ca. 45 Professoren insgesamt, davon 21 in BWL
- › ca. 280 Wissenschaftliche Mitarbeiter, davon 126 in BWL
- › ca. 5.680 Studierende insgesamt, davon 3.000 in BWL (Bachelor und Master)
- › AACSB akkreditiert



Wirtschafts-  
wissenschaftliche  
Fakultät

# Alles Wissenswerte auf einen Blick



- › 4 Schwerpunkte zur Spezialisierung
- › Ein wissenschaftlich fundiertes und gleichzeitig praxisnahes Lehr- und Forschungsprogramm
- › Exzellente Kontakte zur Wirtschaft
- › Spitzenplätze in renommierten Hochschulrankings
- › Förderung von Auslandssemestern
- › Internationale Akkreditierung von AACSB
- › Abschluss: Master of Science (M.Sc.)
- › Vollzeitstudium
- › Beginn: zu jedem Wintersemester

# Struktur des Masterstudiengangs

1. Semester	Major 66 LP	Minor 24 LP
2. Semester		
3. Semester		
4. Semester	Masterarbeit 30 LP	

Neben dem Schwerpunkt (Major) wählen Sie einen Minor, der ein Fünftel des Studiums ausmacht

# Struktur des Masterstudiengangs

	Major	Minor
1.Semester	Major: Accounting oder Finance oder Management oder Marketing 66 LP	Wahl einer der drei Optionen: > Weitere Veranstaltungen des gewählten Schwerpunktes (Minor Ergänzung) > Grundlagenveranstaltungen eines anderen Schwerpunktes > Weitere Minor (VWL, IS, Research, Entrepreneurship) MINOR 24 LP
2.Semester		
3.Semester		
4.Semester	Masterarbeit 30 LP	

# Major-Minor Kombinationen

	Accounting	Finance	Management	Marketing	Volkswirtschaftslehre	Information Systems	Business Research	Entrepreneurship
Accounting								
Finance								
Management								
Marketing								
Major	+ Minor							

**Sie können einen Full Master in den Bereichen Accounting, Finance und Marketing absolvieren, wenn Sie den Major durch den entsprechenden Minor ergänzen**

# Minor-Veranstaltungen im Überblick



## Accounting

- Strategic Management Accounting
- **Financial Accounting**
- **Internationales Controlling**
- Performance Management & Strategy Execution



## Finance

- Asset Pricing
- **Corporate Governance**
- Derivatives I
- **Advanced Corporate Finance**



## Management

- **Strategisches Management**
- Organisation
- **HR Management**
- Innovationsmanagement
- Entrepreneurship



## Marketing

- Advanced Market Research
- CRM and Direct Marketing
- **Brand Management**
- Consumer Behavior
- **Entertainment Media Marketing**



## Economics

- **Climate Change Economics**
- Public Economics
- Industrieökonomik
- **Arbeitsmarkt- und Beschäftigungspolitik**



## Entrepreneurship

- Go-To-Market and Business Growth
- **Managing Growth – Organizational Design and Financial Management**
- Innovation Management
- Business Model & Process Implementation



## Business Research

- **Econometrics**
- Empirical Tax Research
- Wissenschaftstheorie
- **How to publish**



## Information Systems

- **Supply Chain Management & Logistics**
- Managing the Information Age Organization
- **Production Planning and Control**
- Business Networks



# Organisation

## › Term- Struktur

In einigen Bereichen werden die Semester in zwei "Terms" aufgeteilt; d.h. die Vorlesungen werden jeweils nur in einer der beiden Semesterhälften, dafür aber im doppelten Umfang, gelesen

## › Auslandsaufenthalt

Ideal für einen Auslandsaufenthalt ist das dritte Semester. Durch die Term-Struktur haben Sie die Möglichkeit, in einigen Bereichen in einem halben deutschen Semester ein ganzes Auslandssemester zu absolvieren.

## › Seminare

Die Themen stammen aus den (Forschungs-) Schwerpunkten der Lehrstühle. Organisiert sind die Seminare zum Teil als Skiseminare, zum Teil als Blockseminare in Münster

# Digitale Lehre

- › Digital gestützte Lehre ist gängige Praxis an der WWU
- › Die WWU-Lernplattform Learnweb wird zur Materialverteilung und Kommunikation zwischen Lehrenden und Studierenden eingesetzt
- › Eine Vielzahl von Vorlesungen wird aufgezeichnet und über das Learnweb zur Verfügung gestellt
- › Online-Vorlesungen / Übungen mit WWUzoom
- › Das Sommersemester 2022 findet in Präsenz statt. Digitale Lehrelemente und hybride Lehrformen können ergänzend eingesetzt werden.





# Wir suchen...

## ...Studierende mit Bachelorstudium mit Mindestnote 2,9

- › mind. **40 ECTS** in **BWL** - davon mindestens **12 ECTS** im späteren **Major**: Accounting, Finance, Management oder Marketing.
- › min. **30 ECTS** aus **VWL/Mathematik/Statistik**

## Sie haben weniger als 40 ECTS BWL?

Nutzen Sie zusätzliche (30+) Mathe- oder Statistik-ECTS, um bis zu 16 ECTS in BWL zu ersetzen

## Sie erfüllen die Zugangskriterien nicht, sind aber ein TOP Bewerber?

Reichen Sie einen offiziellen Nachweis der Zugehörigkeit zu den besten 10% Ihres Abschlussjahrgangs ein, dann können Sie am Auswahlverfahren teilnehmen.

# Zulassungskriterien

## Persönliche Kompetenzen:

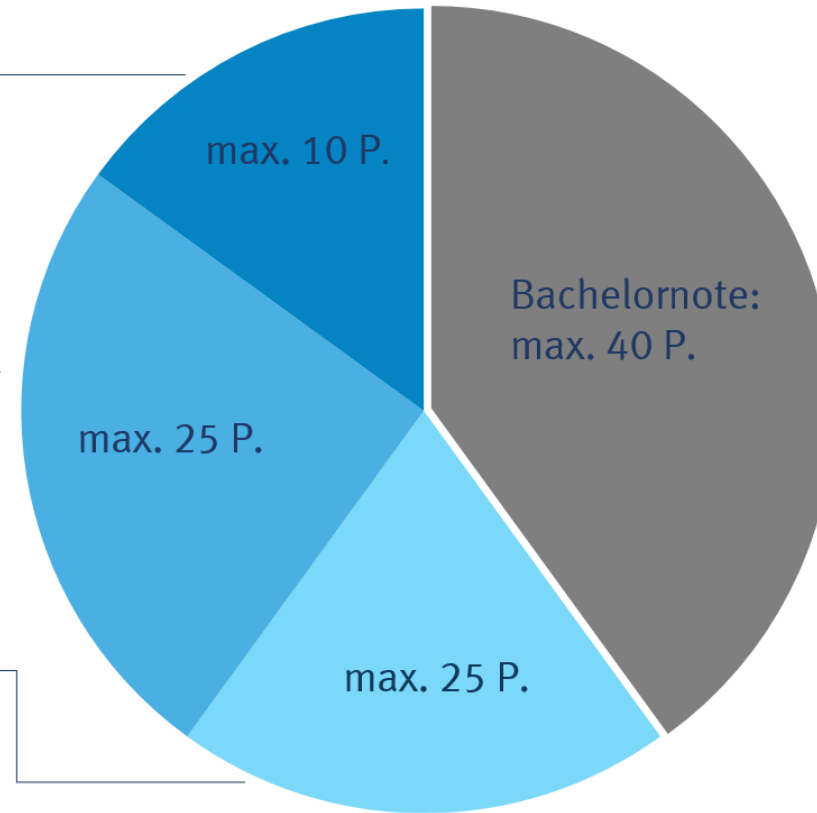
- › Auszeichnungen im Studium
- › Preise, Stipendien
- › Besonderes Engagement innerhalb und außerhalb des Studiums

## Fachliche Kompetenzen:

- › Majorspezifische Vorkenntnisse aus dem Bachelor
- › Fachlich einschlägige Praxiserfahrungen
- › Fachlich einschlägige Auslandserfahrung
- › Englischkenntnisse

## Allgemeine Quantitative Kompetenzen:

- › Ausbildung in Mathematik, Statistik und Volkswirtschaftslehre



# Bewerbungsfristen



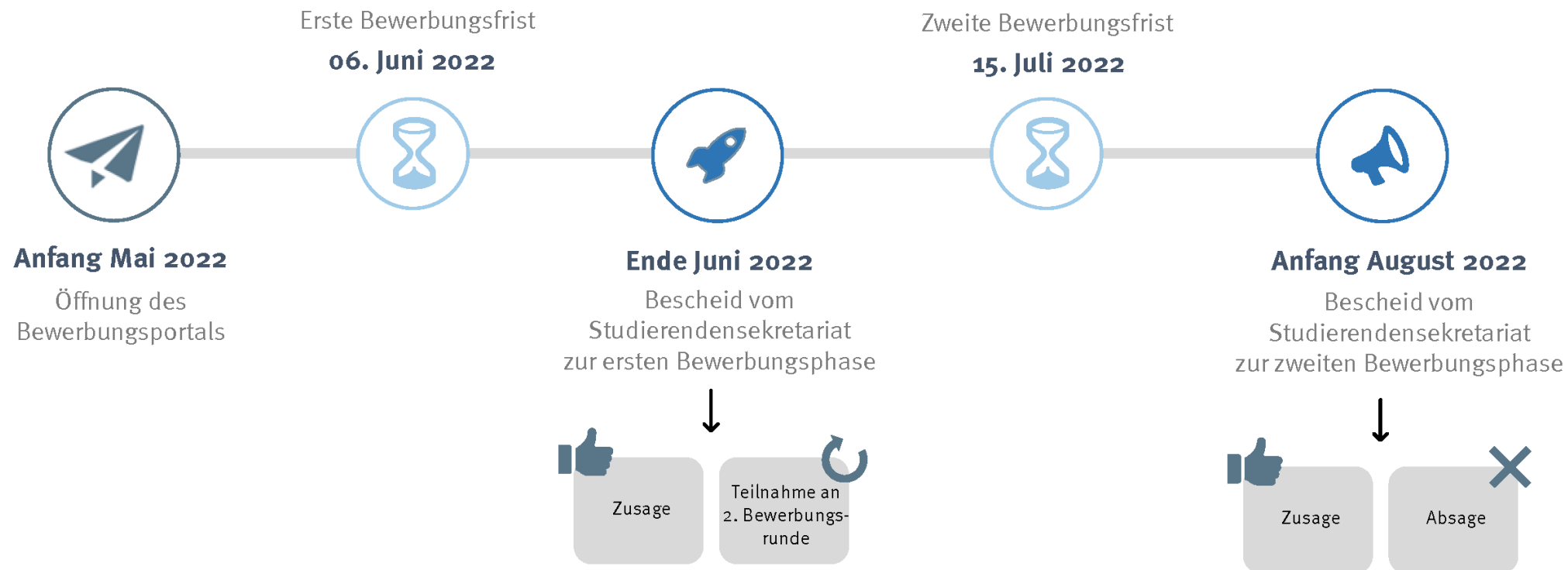
Für die Bewerbung zum Master BWL gibt es insgesamt **zwei Bewerbungsfristen.**

Wenn Sie sich mit Ihren vollständigen Bewerbungsunterlagen bis zum **06. Juni 2022** bewerben, nehmen Sie an der ersten Bewerbungsphase teil. Dann haben Sie die Chance, bereits Ende Juni 2022 einen Zulassungsbescheid zu erhalten.

## **Haben Sie Ende Juni keine Zulassung erhalten?**

Ihre Bewerbung wird dann in der zweiten Runde geprüft. **Die zweite und letzte Bewerbungsfrist** endet am **15. Juli 2022.** Wenn Sie sich zu dieser Frist für den Master BWL bewerben, können Sie Anfang August mit einer Rückmeldung rechnen.

# Bewerben Sie sich!



# Ansprechpartnerinnen Studienkoordination Master BWL



**Viviana González**

**Studienkoordination Master BWL**

Montag: 11.00 – 13.00 Uhr

Mittwoch: 10.00 – 12.00 Uhr

Tel. +49 251 83-28677

[info.master.bwl@wiwi.uni-muenster.de](mailto:info.master.bwl@wiwi.uni-muenster.de)



**Kirsten Heller**

**Studentische Hilfskraft Master BWL**

[info.master.bwl@wiwi.uni-muenster.de](mailto:info.master.bwl@wiwi.uni-muenster.de)

# Mein Weg ins Auslandssemester



# International Relations Center (IRC)

Zentrale Einrichtung der Wirtschaftswissenschaftlichen Fakultät



- Beratung zum Auslandsstudium sowie Bewerbung und Auswahl von Bewerbern (Partneruniversitäten der Fakultät)
- Betreuung während des Auslandsaufenthalts an den Partneruniversitäten
- Betreuung von „Incomings“ der Fakultät
- Anbahnung neuer Kooperationen mit Internationalen Partneruniversitäten weltweit
- Beratung zum Auslandsstudium als Freemover

## Wann ins Ausland?

- Besser Wintersemester als Sommersemester: meist bessere Vereinbarkeit der akademischen Kalender
- Master-Studierende: i.d.R. Bewerbung im 1. und Aufenthalt im 3. Semester
- Vorlaufzeit: **ca. 10 Monate**
  - Recherche: Oktober/November 2022
  - Bewerbung: Dezember/Januar 2022/23
  - Aufenthalt: ab Juli/August 2023





# Wohin denn nur?

Austauschprogramme des Fachbereichs  
(IRC, Olga Lunina)

Eine Liste zum Download finden Sie unter

[www.wiwi.uni-muenster.de/fakultaet/de/international/partner/partnerhochschulen](http://www.wiwi.uni-muenster.de/fakultaet/de/international/partner/partnerhochschulen)

Bitte die Besonderheiten für das jeweilige Semester beachten!



# Europa oder Übersee?

## Auszug aus der Liste der Partneruniversitäten:

- China: Fudan University, Tongji University, Peking University/Shenzhen Campus
- Großbritannien: Nottingham Trent University
- Indien: IIMA, IIMC
- Korea: Yonsei University
  
- Dänemark: Copenhagen Business School
- Finnland: Aalto University, University of Oulu, University of Turku
- Frankreich: EDHEC Business School, NEOMA Business School, Rennes School of Business
- Island: Reykjavik University
- Italien: University of Bologna, University of Trento
- Norwegen: BI Norwegian Business School, NHH Norwegian School of Economics
- Schweden: Karlstad University, Umea University
- Slowenien: University of Ljubljana
- Spanien: ESIC Business and Marketing School Madrid, Rey Juan Carlos University
- Tschechien: Prague University of Economics and Business
- Ungarn: Corvinus University of Budapest



## Programme mit Studiengebühren:

- Griffith University
- Monash University
- Queensland University of Technology
- University of Sydney
- University of Melbourne
- Vancouver Island University
- University of North Carolina Wilmington

# Was ist für die Bewerbung relevant?

## Gewichtung der Auswahlkriterien

- 50% Durchschnittsnote
- 30% Motivationsschreiben
- 20% Lebenslauf = **außeruniversitäre Tätigkeiten (Praktika/Ehrenamt), die im Laufe des Studiums zwecks extracurricularer Weiterbildung absolviert wurden**

Die gefährlichste aller Weltanschauungen ist die Weltanschauung der Leute, welche die Welt nicht angeschaut haben.

- Alexander von Humboldt

## Weitere Informationen:

[www.wiwi.uni-muenster.de/fakultaet/de/international/outgoing/bewerbung](http://www.wiwi.uni-muenster.de/fakultaet/de/international/outgoing/bewerbung)

# Wie stehen meine Chancen?

In den letzten Jahren waren ca. 70-75% aller Bewerbungen erfolgreich

## Beliebteste Programme:

- Skandinavien
- Spanien
- Frankreich
- Australien
- China
- Tschechische Republik
- Portugal
- Polen
- Großbritannien
- Italien



Mehr dazu in der Datei „Ergebnisse der Auswahlrunde...“ unter  
<https://www.wiwi.uni-muenster.de/fakultaet/de/international/partner/partnerhochschulen>



# Doppelabschlussprogramme der Fakultät

- **ICN Business School Artem** in Nancy/Frankreich
  - › **BWL-Bachelor**
  - › **BWL-Master**
- **Rijksuniversiteit Groningen** in Groningen/Niederlande
  - › **BWL-Master mit Major Marketing/Minor Finance**
  - › **BWL-Master mit Major Marketing/Minor Information Systems**
- **University of Twente** in Enschede/Niederlande
  - › **BWL-Bachelor**
  - › **Master Information Systems**



**Weitere Informationen:** <https://www.wiwi.uni-muenster.de/fakultaet/de/international/outgoing/doppelabschluss>

# Messe „Wege ins Ausland“

- Jährlich im WiSe Ende Oktober / Anfang November
- Relevanter Termin: Herbst 2022



# Kontakt IRC

**International Relations Center** / Dekanat der Wirtschaftswissenschaftlichen Fakultät

Olga Lunina – Koordinatorin Studierendenmobilität (Outgoings)

E-Mail: [olga.lunina@wiwi.uni-muenster.de](mailto:olga.lunina@wiwi.uni-muenster.de)

Telefon: 0251 – 83 22784

[www.wiwi.uni-muenster.de/international](http://www.wiwi.uni-muenster.de/international)

Telefonische Sprechzeiten:

Mo: 13:30h-16:30h

Di-Do: 9:30h-11:30h und 13:30h-16:30h

Fr: 9:30h-11:30h

Persönliche oder Zoom-Termine: nur nach Vereinbarung.



# Vielen Dank für Ihre Aufmerksamkeit !





# › Major Accounting

# Agenda

## 1) Das Accounting Center Münster (ACM)

- Lehrstühle und Institute am ACM
- Das Profil des ACM
- Honorarprofessoren/Lehrbeauftragte des ACM
- Berufsfelder

## 2) Der Major/Minor Accounting

- Aufbau des Studienprogramms
  - Struktur
  - Inhalte
- Integriertes Auslandssemester
- Prüfungszeiträume
- Vorkenntnisse
- Minor-Wahlmöglichkeiten

## Lehrstühle und Institute am ACM



**Prof. Dr. Martin Artz**  
Institut für Controlling &  
Unternehmenssteuerung



**Prof. Dr. Peter Kajüter**  
Lehrstuhl für BWL,  
insbesondere  
Internationale  
Unternehmensrechnung



**Prof. Dr. Hans-Jürgen Kirsch**  
Institut für Rechnungslegung  
und Wirtschaftsprüfung



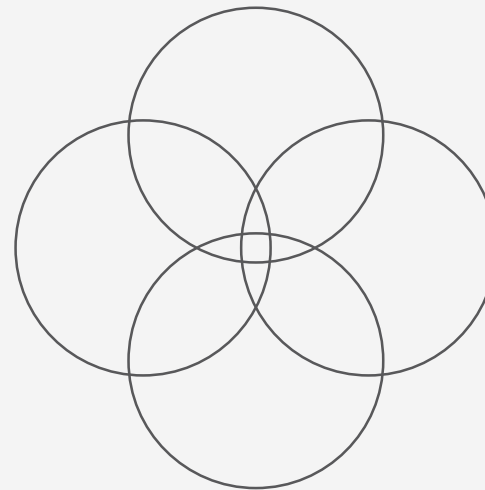
**Prof. Dr. Christoph Watrin**  
Institut für Unternehmens-  
rechnung und -besteuerung

# Das Profil des ACM

## Unternehmensrechnung und -besteuerung



## Controlling und Unternehmenssteuerung



## Rechnungslegung und Wirtschaftsprüfung



## Internationale Unternehmensrechnung



# Das Profil des ACM

- Accounting ist ein **zentraler Forschungs- und Studienschwerpunkt** an der Wirtschaftswissenschaftlichen Fakultät der WWU Münster.
- Der Fachbereich Wirtschaftswissenschaften kann auf eine **lange Tradition** und einen **renommierten Ruf** in diesem Fachgebiet blicken.
- Das Accounting Center Münster versteht sich als Plattform für einen **konstruktiven Dialog zwischen Wissenschaft und Praxis**.



## Honorarprofessoren/Lehrbeauftragte des ACM (Auswahl)



### **Prof. Dr. Rainer Braun**

Vorsitzender Richter am  
Finanzgericht Köln

*Abgabenordnung  
(Bestandteil des Moduls:  
Unternehmensbesteuerung I /II)*



### **Prof. Dr. Florian Funck**

Vorstand der Franz Haniel & Cie. GmbH mit  
der Verantwortung für Controlling,  
Bilanzierung, Steuern, Finanzen und  
Allgemeine Dienste

*Führen und Steuern im Konzern*



### **WP/StB Prof. Dr. Gernot Hebestreit**

Geschäftsführer Hebestreit Consulting  
sowie Vorstandsmitglied Warth & Klein  
Grant Thornton

*Cases in Top Management Decision Making*



### **WP/StB Prof. Dr. Klaus-Peter Naumann**

Vorstandssprecher des Instituts der  
Wirtschaftsprüfer in Deutschland e. V.

*Ausgewählte Kapitel aus Rechnungslegung  
und Wirtschaftsprüfung I und II*

# Berufsfelder

Der **Major/Minor Accounting** ebnet Ihnen den Weg für **verschiedenste Berufsfelder**:

- Controlling in (internationalen) Unternehmen
- Rechnungswesen in (internationalen) Unternehmen
- Wirtschaftsprüfung
- Finanz- und Unternehmensanalyse
- Unternehmensberatung
- Steuerberatung
- M&A-Projekte in Unternehmensberatungen, Investmentbanken oder im Private Equity-Bereich
- ...

# Aufbau des Studienprogramms: Modulstruktur

- Im Bereich Accounting bestehen die folgenden Wahlmöglichkeiten:

I.	<b>Major: Accounting</b> <b>Minor: Ergänzung Accounting</b>
II.	<b>Major: Accounting</b> Minor: aus anderem Bereich
III.	Major: Finance / Management / Marketing <b>Minor: Accounting</b>



# Aufbau des Studienprogramms: Modulstruktur

	Major Accounting			Minor	
1. Semester	6 LP	6 LP	6 LP	6 LP	6 LP
2. Semester	12 LP <i>Pflichtmodule</i>		6 LP	12 LP <i>Wahlmodule</i>	
3. Semester			6 LP		
4. Semester	30 LP				

## I. Major Accounting & Minor Ergänzung Accounting

	Major Accounting			Minor Ergänzung Accounting	
1	ACM 1) Strategic Management Accounting	ACM 2) Financial Accounting	ACM 3) Internationale Unternehmensbesteuerung	semesterübergreifend 8 x 6 LP (8 aus 13) ACM 8) Unternehmensbesteuerung I ACM 9) AK des Accounting I ACM 10) Abschlussprüfung	
2	ACM 5) Seminar Accounting I		ACM 4) ACM 7) ACM 11)	Internationales Controlling Unternehmensanalyse und -bewertung Spezialfragen der Rechnungslegung nach HGB und IFRS	
			ACM 12) ACM 16) ACM 17) ACM 18)	AK des Accounting II Advanced International Accounting Unternehmensbesteuerung II From Data to Insights: Driving Corporate Performance	
3	ACM 6) Seminar Accounting II		ACM 13) ACM 14) ACM 15)	Performance Management & Strategy Execution IFRS und Controlling Wahlmodul Accounting	
4	Masterarbeit 30 LP				

## II. Major Accounting & Minor eines anderen Bereiches

	Major Accounting			Minor	
1	ACM 1) Strategic Management Accounting	ACM 2) Financial Accounting	ACM 3) Internationale Unternehmensbesteuerung		
2	ACM 5) Seminar Accounting I		semesterübergreifend 4 x 6 LP (4 aus 13) ACM 4) Internationales Controlling ACM 7) Unternehmensanalyse und -bewertung ACM 11) Spezialfragen der Rechnungslegung nach HGB und IFRS ACM 12) AK des Accounting II ACM 16) Advanced International Accounting ACM 17) Unternehmensbesteuerung II ACM 18) From Data to Insights: Driving Corporate Performance		
3	ACM 6) Seminar Accounting II		ACM 8) Unternehmensbesteuerung I ACM 9) AK des Accounting I ACM 10) Abschlussprüfung	ACM 13) Performance Management & Strategy Execution  ACM 14) IFRS und Controlling	ACM 15) Wahlmodul Accounting  sowie die Module des SoSe
4	<b>Masterarbeit 30 LP</b>				

# Module im Accounting

## Pflichtmodule:

- ACM 1) Strategic Management Accounting
- ACM 2) Financial Accounting
- ACM 3) Internationale Unternehmensbesteuerung
- ACM 5) Seminar Accounting I
- ACM 6) Seminar Accounting II

## Wahlmodule:

- ACM 4) Internationales Controlling ♦
- ACM 7) Unternehmensanalyse und -bewertung ♦
- ACM 8) Unternehmensbesteuerung I ♦
- ACM 9) Ausgewählte Kapitel des Accounting I
- ACM 10) Abschlussprüfung ♦
- ACM 11) Spezialfragen der Rechnungslegung nach HGB und IFRS ♦
- ACM 12) Ausgewählte Kapitel des Accounting II
- ACM 13) Performance Management & Strategy Execution ♦
- ACM 14) IFRS und Controlling ♦
- ACM 15) Wahlmodul Accounting
- ACM 16) Advanced International Accounting ♦
- ACM 17) Unternehmensbesteuerung II ♦
- ACM 18) From Data to Insights: Driving Corporate Performance ♦

I.

II.

### Major Accounting

3 Pflichtveranstaltungen  
2 Seminare

### Minor Ergänzung Accounting

8 aus 13,  
davon mindestens  
4 Wahlpflicht (♦)

### Minor aus anderem Bereich

4 aus 13

## Ausgewählte Kapitel des Accounting I und II (ACM 9 und ACM 12)

- Accounting Research Seminar
- AK aus Rechnungslegung und Wirtschaftsprüfung I und II
- Angewandte Unternehmensanalyse
- Cases in Top Management Decision Making
- Empirical Accounting Research
- Führen und Steuern im Konzern
- Gesellschaftsrecht II
- Handels- und Gesellschaftsrecht I
- Management Accounting Research
- Managing Growth: Organizational Design and Financial Management
- Umsatzsteuerrecht
- Unternehmensplanspiel INTOP
- Versicherungsmanagement

⇒ In **jedem Semester** werden Veranstaltungen im Umfang von **mindestens 6 LP** angeboten.

⇒ Diese Veranstaltungen können, sofern sie noch nicht gewählt wurden, auch im Rahmen des **Wahlmoduls Accounting** belegt werden.

## Wahlmodul Accounting (ACM 15)

- Im Rahmen des Wahlmoduls Accounting können Sie angrenzende Fachthemen in Ihr Studium **integrieren** und dieses damit **individualisieren**.
- Es sind Veranstaltungen im Umfang von **6 LP** zu wählen.
- Es können **alle Veranstaltungen** der Masterstudiengänge **BWL, VWL, Information Systems** und **Business Research** belegt werden.
- Unter den **Kursen des ACM** können Sie außerdem noch nicht belegte Veranstaltungen der Module **Ausgewählte Kapitel des Accounting I bzw. II** (ACM 9 bzw. ACM 12) wählen.

# Integriertes Auslandssemester

- Das Konzept des integrierten Auslandssemesters ermöglicht es Ihnen, ein reguläres Semester im Ausland unter ortsüblichen Bedingungen zu studieren.
- Ein ganzes Semester im Ausland ersetzt ein ganzes Semester an der WWU – damit entfällt eine direkte 1:1-Anrechnung von Kursen.
- Dies gilt,
  - solange die Kurse Masterkurse sind,
  - der Workload eines vor Ort regulär Studierenden erreicht wird,
  - die gesamten Leistungen zu mindestens 50% dem Accounting-Bereich zuzurechnen sind.
- **Beispiel:**  
Universität X hat regulär 4 Vorlesungen mit jeweils 6 LP pro Semester. Sie belegen das reguläre Semesterprogramm (24 LP) mit mind. 50% Accounting-Anteil. Damit ersetzen Sie das Semester in Münster mit einem regulären Programm von 30 LP komplett.

# Prüfungszeiträume

## Wintersemester:

- Vorgezogene Klausurenphase: Woche vor Weihnachten, Frei- und Samstage davor
- Reguläre Klausurenphase: Direkt nach Vorlesungsende

## Sommersemester:

- Vorgezogene Klausurenphase: Pfingstwoche, Frei- und Samstage davor
- Reguläre Klausurenphase: Direkt nach Vorlesungsende



# Vorkenntnisse

- Das **Masterstudium** schließt konsekutiv an das Bachelorstudium in Münster an und ist auf den jeweils gewählten Schwerpunkt ausgerichtet.
- Es werden **Vorkenntnisse** vorausgesetzt, die sich an den im Bachelorstudiengang BWL der Universität Münster vermittelten Inhalten orientieren.
- Voraussetzungen für den **Schwerpunkt Accounting**:
  - Bilanzen I und II
  - Grundzüge der Unternehmensbesteuerung
  - Controlling
- **Ausführliche Hinweise** zu den Modulen des Schwerpunkts Accounting sowie zu den Vorkenntnissen sind online verfügbar:  
([https://www.wiwi.uni-muenster.de/fakultaet/sites/fakultaet/files/downloads/studium/master\\_bwl/anforderungen\\_master\\_final\\_acm.pdf](https://www.wiwi.uni-muenster.de/fakultaet/sites/fakultaet/files/downloads/studium/master_bwl/anforderungen_master_final_acm.pdf))

# Minor-Wahlmöglichkeiten

Der Major Accounting kann durch folgende Minor ergänzt werden:

- Ergänzung Accounting
- Finance
- Management
- Marketing
- Volkswirtschaftslehre
- Information Systems
- Business Research
- Entrepreneurship

**Studienkoordination:**

Viviana González, M.A., [viviana.gonzalez@wiwi.uni-muenster.de](mailto:viviana.gonzalez@wiwi.uni-muenster.de)

**Accounting Center**

Allgemeine Fragen:

Institut für Controlling &  
Unternehmenssteuerung:

Hannes Döring, M.Sc., [hannes.doering@wiwi.uni-muenster.de](mailto:hannes.doering@wiwi.uni-muenster.de)

Lehrstuhl für BWL, insb.  
Internationale Unternehmensrechnung:

Lennart Prinz, M.Sc., [lennart.prinz@wiwi.uni-muenster.de](mailto:lennart.prinz@wiwi.uni-muenster.de)

Institut für Rechnungslegung  
und Wirtschaftsprüfung:

Sarah Igel, M.Sc., [sarah.igel@wiwi.uni-muenster.de](mailto:sarah.igel@wiwi.uni-muenster.de)

Institut für Unternehmensrechnung  
und -besteuerung:

Jens Görmar, M.Sc., [jens.goermar@wiwi.uni-muenster.de](mailto:jens.goermar@wiwi.uni-muenster.de)

Forschungsteam Berens:

Simon Schölzel, M.Sc., [simon.schoelzel@wiwi.uni-muenster.de](mailto:simon.schoelzel@wiwi.uni-muenster.de)

Auslandsanrechnung:

Florian Droese, M.Sc. (MAC), [florian.droese@wiwi.uni-muenster.de](mailto:florian.droese@wiwi.uni-muenster.de)

Wahlmodul ACM 15:

Moritz Nonnast, M.Sc. (IRW), [moritz.nonnast@wiwi.uni-muenster.de](mailto:moritz.nonnast@wiwi.uni-muenster.de)

Eine Liste mit häufig gestellten Fragen ist unter folgendem Link abrufbar: <https://www.wiwi.uni-muenster.de/irw/sites/irw/files/downloads/dokumente/faq-major-accounting.pdf>

Für Ihr Studium an der Universität Münster  
wünschen wir Ihnen viel Erfolg!



# › Major Marketing

# Das Marketing Center Münster



## Das MCM stellt sich vor ...



Prof. Dr.  
**Manfred Krafft**  
Institut für Marketing



Prof. Dr.  
**Thorsten Hennig-Thurau**  
Lehrstuhl für Marketing & Medien



Prof. Dr.  
**Sonja Gensler**  
Institut für Wertbasiertes Marketing



Prof. Dr.  
**Thorsten Wiesel**

## Das MCM stellt sich vor ...



Prof. (em.) Dr. Dr. h. c.  
**Klaus Backhaus**  
Institut für Anlagen und  
Systemtechnologien



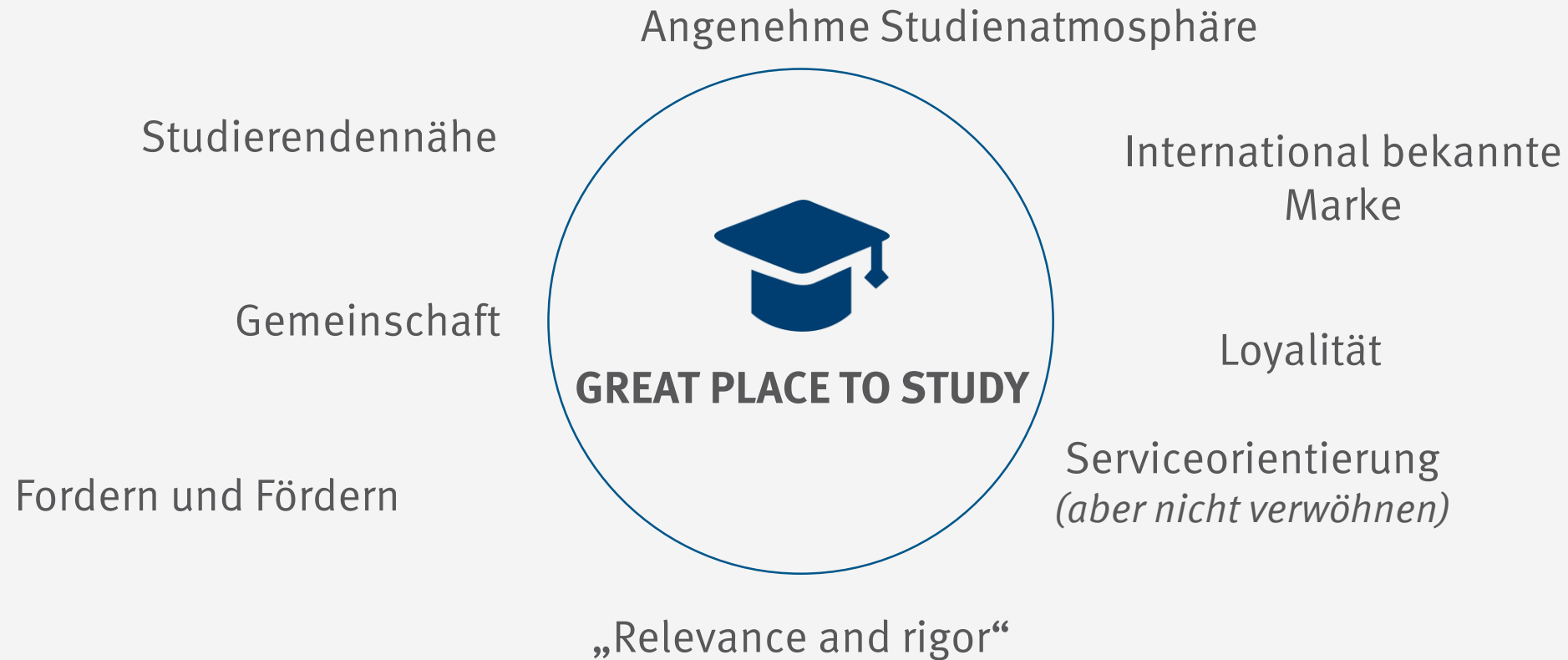
Prof. (em.) Dr. Dr. h. c. mult.  
**Heribert Meffert**



Prof. (em.) Dr.  
**Dieter Ahlert**



## Wofür steht das MCM?



# Was möchten wir Ihnen mitgeben?



**Flügel...** freies, kritisches Denken in einer Umgebung, in der Fehler erlaubt und eigene kreative Ideen *sehr* erwünscht sind

**Wurzeln...** exzellente akademische und praxisrelevante Ausbildung und ein gelebtes Miteinander am MCM

Unser Ziel: „**Student for a few years, Alumnus for life!**“

# Marketingorganisation der Zukunft (Digitaler Marketer Census 2016)



# Was ist das Marketingverständnis des MCM?

Marketingorientierung  
(Funktional)

vs.

Marktorientierung  
(Führungskonzept)

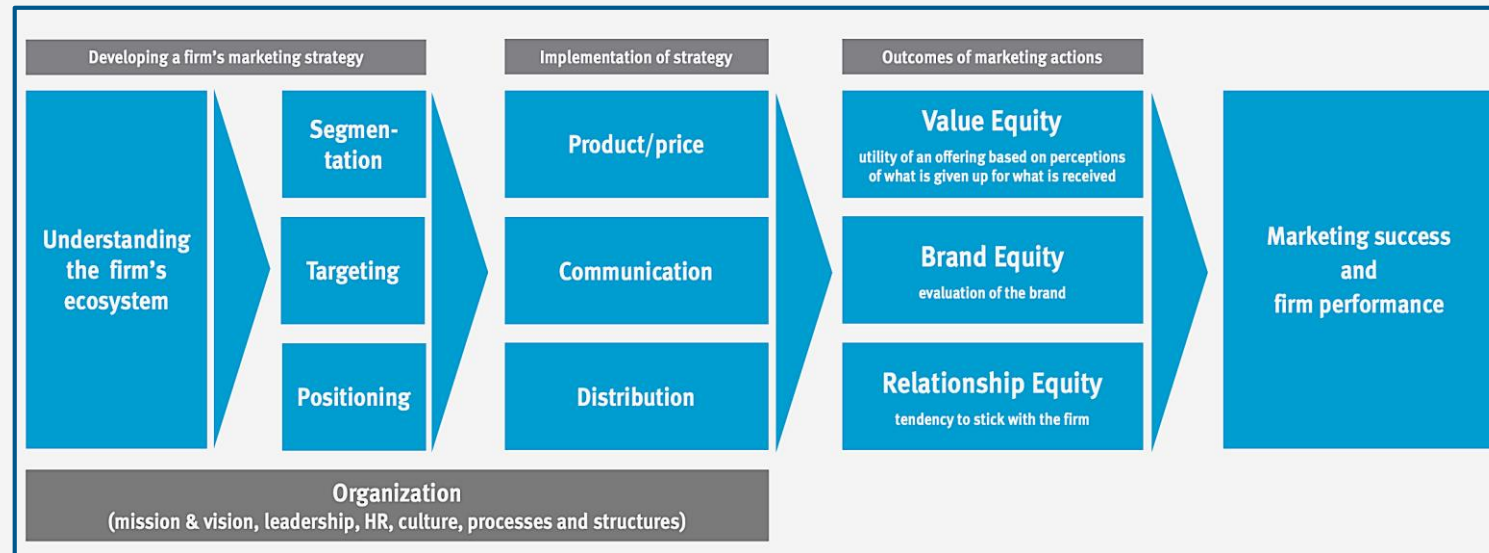
Das MCM steht für **MARKTORIENTIERTE UNTERNEHMENSFÜHRUNG**.

„Marketing bedeutet (...) Planung, Koordination und Kontrolle **aller** auf die aktuellen und potentiellen Märkte ausgerichteten **Unternehmensaktivitäten**.“

(Meffert 1997)

# Was bedeutet marktorientierte Unternehmensführung?

“Market orientation is the organization-wide **culture** and **behavior** of generation of, dissemination of, and responsiveness to marketing intelligence.” *American Marketing Association (AMA)*



# Der M.Sc. Major Marketing



# Allgemeiner Aufbau des Studiums

	Major	Minor
1. Semester	66 LP	<ul style="list-style-type: none"> <li>– Weitere Veranstaltungen des Schwerpunktes (Ergänzung)</li> <li>– Grundlagenveranstaltungen eines anderen Schwerpunktes</li> <li>– Weitere Minor: Research, VWL, Information Systems</li> </ul>
2. Semester		
3. Semester		
4. Semester	Masterarbeit 30 LP	

# Wie viele Kurse kann ich im Major Marketing belegen?

Für einen erfolgreichen Abschluss des Studiums sind 120 Leistungspunkte (LP) zu erwerben:  
**66 LP (Major) + 24 LP (Minor) + 30 LP (Masterarbeit)**



- **Pflichtkurse:**
  - **Market-oriented Leadership + Advanced Market Research (12 LP)**
  - **Das Belegen von 2 Seminaren ist Pflicht. (24 LP)**
- **Wahlkurse:**
  - **Sie wählen aus dem Kursangebot 5 Kurse nach Ihren Interessen aus. (30 LP)**



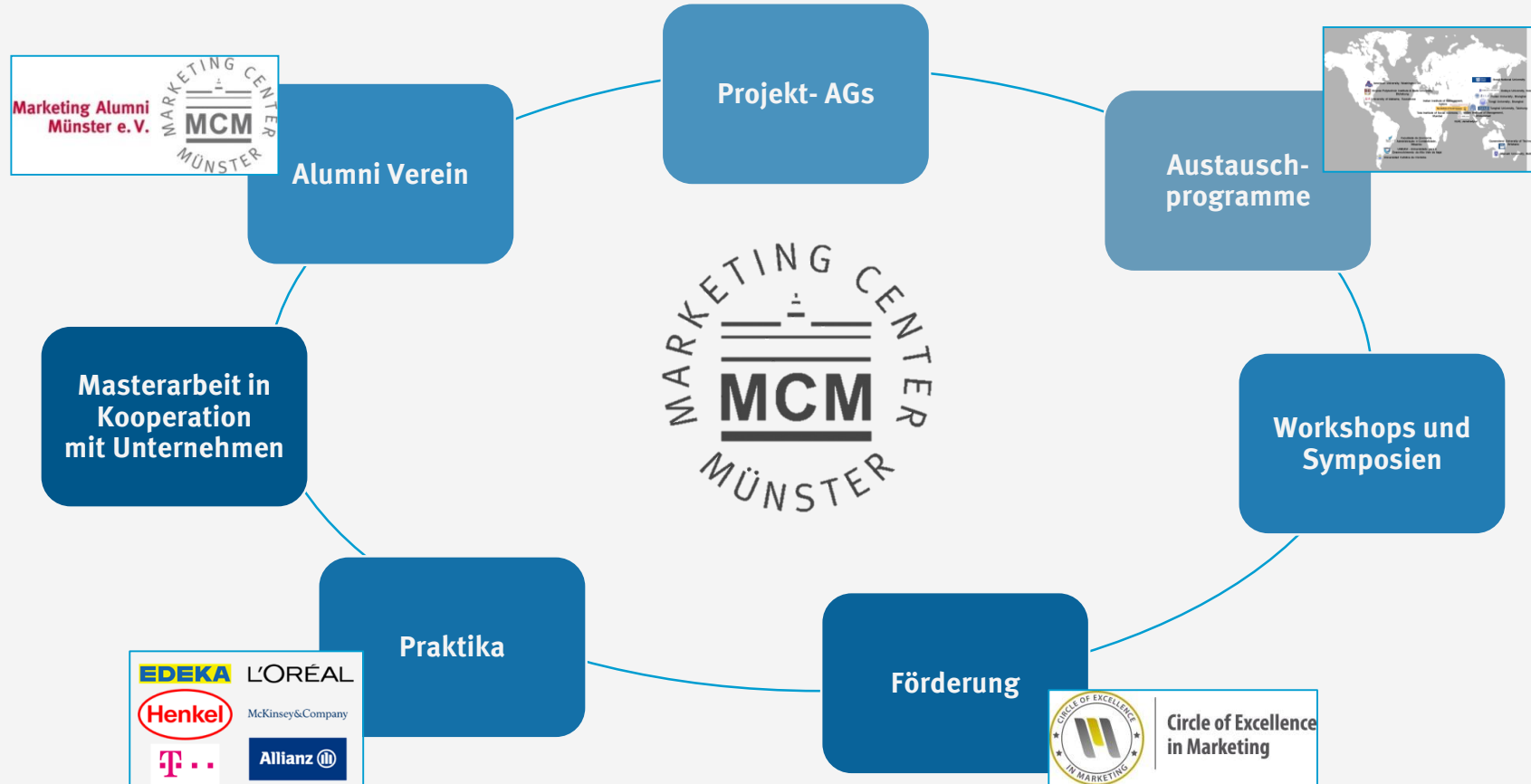
## Welche Kurse bieten wir an?

Semester	Major - Pflicht	Major - Wahlpflicht	Minor
WS 2022/23	12 LP <ul style="list-style-type: none"> <li>Advanced Market Research</li> <li>Market-oriented Leadership</li> </ul>	<b>6 LP</b> <ul style="list-style-type: none"> <li>Consumer Behavior</li> <li>CRM and Direct Marketing</li> <li>Entertainment Media Marketing</li> <li>Innovation Management</li> <li>Media Marketing</li> <li>Sales Management</li> </ul>	12 LP
SS 2023	12 LP <ul style="list-style-type: none"> <li>Seminar Marketing 1</li> </ul>	<b>6 LP</b> <ul style="list-style-type: none"> <li>Applications of Market-oriented Leadership</li> <li>Brand Management</li> <li>Specific Topics SS 2023</li> </ul>	12 LP
WS 2023/24	12 LP <ul style="list-style-type: none"> <li>Seminar Marketing 2</li> </ul>	<b>18 LP</b> <ul style="list-style-type: none"> <li>Siehe WS 2022/23</li> </ul>	
SS 2024	30 LP <ul style="list-style-type: none"> <li>Masterarbeit</li> </ul>		

# Und welchen Minor sollte ich wählen?

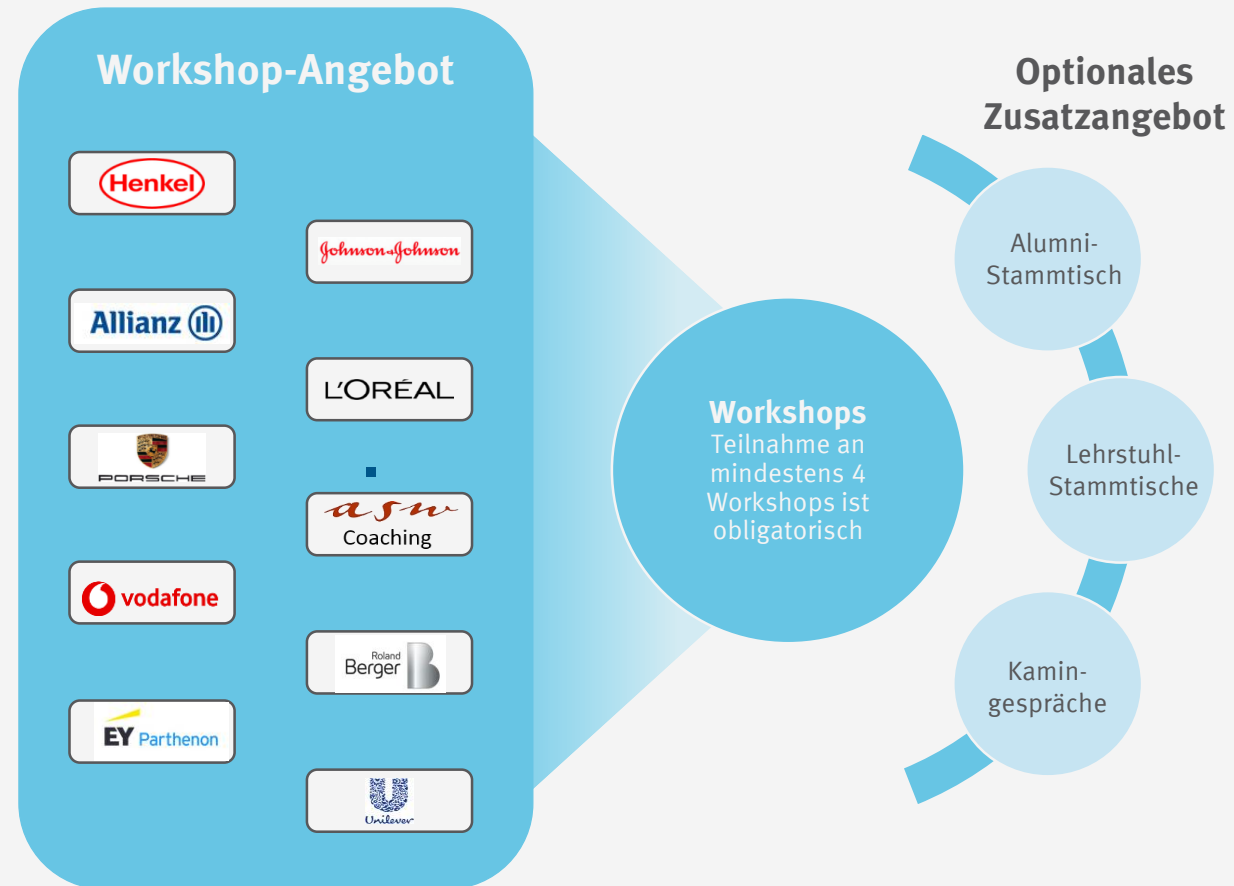


# Erweiterung des Studienangebots



# Circle of Excellence (CEM)

Der **Circle of Excellence in Marketing (CEM)** ist ein **1-jähriges Talent-Programm** für herausragende Marketingstudierende der Universität Münster, der Universität zu Köln und der FU Berlin **in Zusammenarbeit mit renommierten Unternehmen.**



# Studierenden- und Alumni Netzwerk: Marketing Alumni Münster e.V.

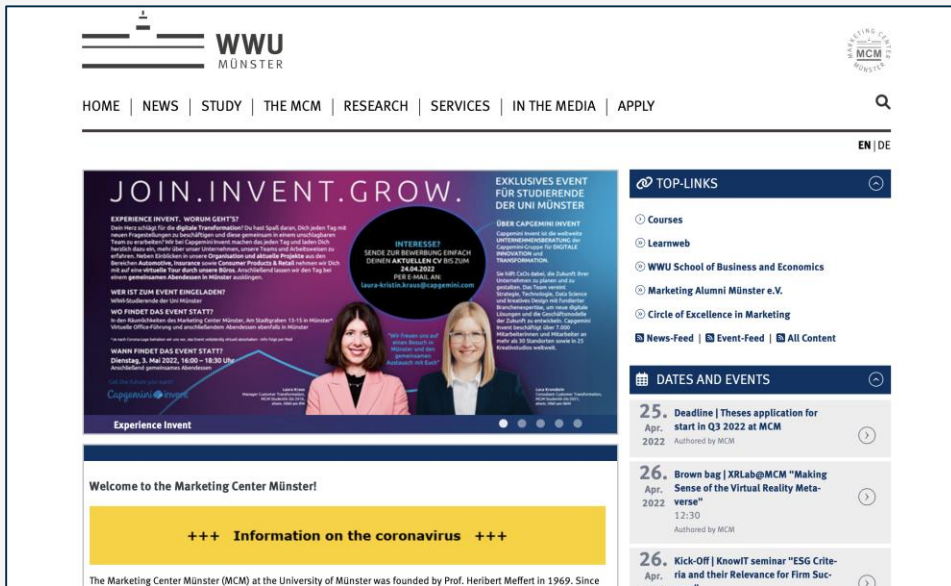


- über **1.000 Mitglieder** (eines der größten fachspezifischen Studierenden- und Alumni-Netzwerke)
- Ziele sind u.a.
  - **Erfahrungsaustausch** zwischen ehemaligen und aktuellen Studierenden und Mitarbeitern des Marketing Center Münster sowie
  - **Förderung** von Wissenschaft, Forschung und Lehre auf den Gebieten Marketing und Unternehmensführung
- für Studierende mit Major Marketing ist die Mitgliedschaft im Marketing Alumni Münster e.V. während der Studienzeit und im ersten Jahr nach dem Abschluss kostenlos

# Bleiben Sie auf dem Laufenden ...

<http://www.marketingcenter.de>

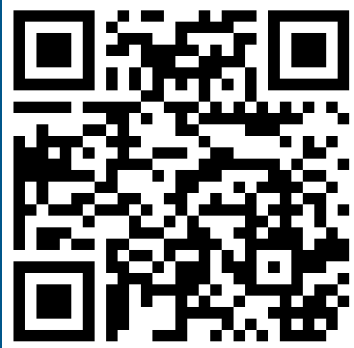
Kommen Sie im MCM vorbei!



## Folgen Sie uns...



*marketingcentermuenster*



*Marketing Center Münster*



## Ihre Ansprechpartnerin bei Fragen



**Christina Okoutsidou, M.Sc.**  
Wissenschaftliche Mitarbeiterin

Westfälische Wilhelms-Universität Münster  
Marketing Center Münster  
Institut für Marketing  
Am Stadtgraben 13-15  
48143 Münster

Tel: +49 251 83 25035  
E-mail: [c.okoutsidou@uni-muenster.de](mailto:c.okoutsidou@uni-muenster.de)



**Wir wünschen Ihnen einen  
erfolgreichen Bewerbungsprozess  
und einen guten Start in Münster!**



**Für Fragen geht es jetzt weiter in der  
Nebensession.**



## › Major Finance

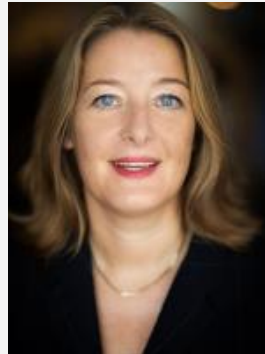
# Finance Center Münster



Prof. Dr.  
Nicole Branger



**Finance Center Münster**  
Lehrstuhl für Derivate und  
Financial Engineering



Prof. Dr.  
Nadja Günster



**Finance Center Münster**  
Professur für  
Sustainable Finance



Prof. Dr.  
Thomas Langer



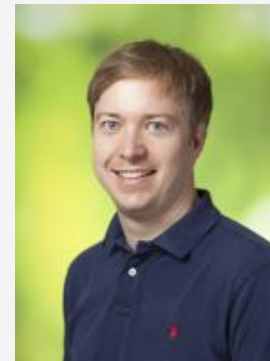
**Finance Center Münster**  
Lehrstuhl für Finanzierung



Prof. Dr.  
Andreas Pfingsten



**Finance Center Münster**  
Institut für Kreditwesen

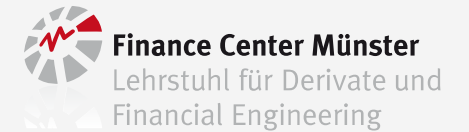


Prof. Dr.  
Christoph Schneider



**Finance Center Münster**  
Professur für Finance

# Prof. Dr. Nicole Branger



- Asset Pricing
- Asset Allocation
- Economics of Derivatives

## Ausgewählte Publikationen:

- Branger, N., Flacke, R., Gräber, N. (2020): Monopoly Power in the Oil Market and the Macroeconomy, *Energy Economics* 85, 2020, 104597.
- Branger, N., Konermann, P., Schlag, C. (2020): Optimists and Pessimists in (In)Complete Markets, *Journal of Financial and Quantitative Analysis*.
- Branger, N., Kraft, H., Meinerding C. (2016): The Dynamics of Crises and the Equity Premium, *Review of Financial Studies*, Vol. 29, 232-270.

# Prof. Dr. Nadja Guenster

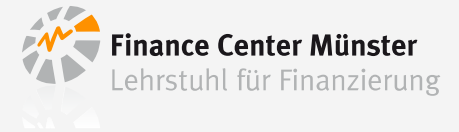


- Corporate Social Responsibility
- Asset Price Bubbles

## Ausgewählte Publikationen :

- Brodback, D., Guenster, N., & Mezger, D. (2019): Altruism and Egoism in Investment Decisions, *Review of Financial Economics* , 37, 118–148.
- Guenster, N., Bauer, R. Derwall, J., & Koedijk, K. (2011): The Economic Value of Corporate Eco-Efficiency, *European Financial Management* 17, 679-704.
- Siqueira, A. C. O., Guenster, N., Vanacker, T., & Crucke, S. (2018): A longitudinal comparison of capital structure between young for-profit social and commercial enterprises, *Journal of Business Venturing*, 33, 225-240.

# Prof. Dr. Thomas Langer

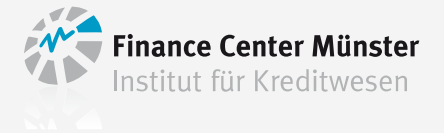


- Retirement Savings
- Behavioral Finance
- Experimental Economics
- Decision Making

## Ausgewählte Publikationen :

- Cordes, H., Foltice, B., & Langer, T. (2019). Misperception of Exponential Growth: Are People Aware of their Errors?. *Decision Analysis*, 16(4), 261–280.
- Foltice, B., & Langer, T. (2016). Profitable momentum strategies for individual investors. *Financial Markets and Portfolio Management*, 29(2), 85–113.
- Sonnemann, U., Camerer, C., Fox, C., & Langer, T. (2013). How psychological framing affects economic market prices in the lab and field. *Proceedings of the National Academy of Sciences*, 2013.

# Prof. Dr. Andreas Pfingsten

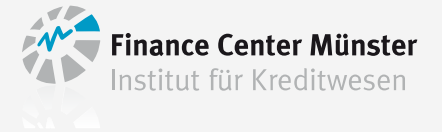


- Risikomanagement
- Bankenregulierung
- Kreditgeschäft
- Bankkalkulation

## Ausgewählte Publikationen :

- Klein, P., Mössinger, C., & Pfingsten, A. (2021): Transparency as a Remedy for Agency Problems in Securitization? The Case of ECB's Loan-Level Reporting Initiative. *Journal of Financial Intermediation*, 46(100853)
- Hohnisch, M., Pittnauer, S. , Selten, R, & Pfingsten, A. (2016): Designing for Deliberative Goal-Based Decision Making in Environments with Rare Adverse Events—An Experimental Study, *Organization Science*, 27, 1417-1434.
- Pfingsten, A., Hartmann-Wendels, T., & Weber, M. (2019): *Bankbetriebslehre*, 7<sup>th</sup> Edition, Springer, Berlin-Heidelberg-New York.

# Prof. Dr. Christoph Schneider



- Corporate Finance
- Corporate Governance
- Behavioral Finance
- Labor and Finance
- Mergers and Acquisitions

## Ausgewählte Publikationen :

- Schneider, C., & Spalt, O. (2021). Bidder and Target Size Effects in M&A Are Not Driven by Overconfidence or Agency Problems. *Critical Finance Review*, forthcoming. (Accepted)
- Kim, E. H., Maug, E., & Schneider, C. (2018). Labor Representation in Governance as an Insurance Mechanism. *Review of Finance*, 22(4), 1251–1289.
- Schneider, C., & Spalt, O. (2016). Conglomerate Investment, Skewness, and the CEO Long Shot Bias. *Journal of Finance*, 71(2), 635–672.



## Aufbau des Studienprogramms: Major-Minor-Struktur

Im Bereich Finance bestehen die folgenden Wahlmöglichkeiten:

Major: **Finance**

Minor: aus einem anderen Bereich

Major: **Finance**

Minor: **Ergänzung Finance**

Major: Accounting/Management/Marketing

Minor: **Finance**

# Major Finance, Minor aus einem anderen Bereich

	Major Finance			Minor
1. Semester	Introduction to Advanced Finance	Behavioral Finance	Derivatives I	
2. Semester	Financial Intermediation I	Wahlbereich (24 LP in SS und WS) – Advanced Corporate Finance – Asset Pricing – Corporate Governance and Responsible Business Practices – Finanzintermediation II		
3. Semester	Praxisworkshop	– Empirical Lab I – Empirical Lab II – Ausgewählte Kapitel Finance I – Ausgewählte Kapitel Finance II – Freies Wahlmodul		Forschungsseminar Finance
4. Semester	Masterarbeit			

# Major Finance, Minor Ergänzung Finance

	Major Finance			Minor Ergänzung Finance	
1. Semester	Introduction to Advanced Finance	Behavioral Finance	Derivatives I	Empirical Lab I	Empirical Lab II
2. Semester	Financial Intermediation I	Wahlbereich (24 LP in SS und WS) – Advanced Corporate Finance – Asset Pricing – Corporate Governance and Responsible Business Practices – Finanzintermediation II		Seminar Advanced Finance	
3. Semester	Praxisworkshop	– Ausgewählte Kapitel Finance I – Ausgewählte Kapitel Finance II – Freies Wahlmodul		Forschungsseminar Finance	
4. Semester	Masterarbeit				

# Minor Finance

	Major	Minor
1. Semester	Major Accounting Major Management Major Marketing	Auswahl 4 aus 9: (davon mind. 2 Wahlpflicht*): ➤ Introduction to Advanced Finance* ➤ Behavioral Finance* ➤ Derivatives I* ➤ Financial Intermediation I*
2. Semester		..... ➤ Advanced Corporate Finance ➤ Asset Pricing ➤ Corporate Governance ➤ Finanzintermediation II ➤ Ausgewählte Kapitel Finance I
3. Semester	Ergänzung im Major	
4. Semester	Masterarbeit im Major	

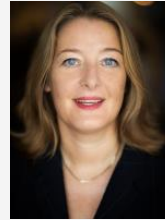
# Die Veranstaltungen im Überblick

Kürzel	Veranstaltung	LP	Englisch	Major	Major+Minor	Minor
FCMo1	Introduction to Advanced Finance	6	x	1. Sem.	1. Sem.	1. Sem.
FCMo2	Behavioral Finance	6	x	1. Sem.	1. Sem.	1. Sem.
FCMo3	Derivatives I	6	x	1. Sem.	1. Sem.	1. Sem.
FCMo4	Financial Intermediation I	6	x	2. Sem.	2. Sem.	2. Sem.
FCMo5	Advanced Corporate Finance	6	x	2. Sem.	2. Sem.	2. Sem.
FCMo6	Corporate Governance and Responsible Business Practices	6	x	2. Sem.	2. Sem.	2. Sem.
FCMo7	Asset Pricing	6	x	2. Sem.	2. Sem.	2. Sem.
FCMo8	Finanzintermediation II	6		2. Sem.	2. Sem.	2. Sem.
FCMo9	Forschungsseminar Finance	12	z.T.	3. Sem.	3. Sem.	
FCM10	Praxisworkshop	6		3. Sem.	3. Sem.	
FCM11	Empirical Lab I	6	x	3. Sem.	1. Sem.	
FCM12	Empirical Lab II	6	x	3. Sem.	1. Sem.	
FCM13	Ausgewählte Kapitel des Finance I	6	z.T.	3. Sem.	3. Sem.	2. Sem.
FCM14	Ausgewählte Kapitel des Finance II	6	z.T.	3. Sem.	3. Sem.	
FCM15	Freies Wahlmodul	6	z.T.	3. Sem.	3. Sem.	
FCM16	Seminar Advanced Finance	12	z.T.		2. Sem.	

# Die Grundlagenveranstaltungen

## Introduction to Advanced Finance

- Dozent/in: Prof. Dr. Nadja Guenster
- Sprache: Englisch
- Inhalte: Zentrale Konzepte des Finance (theoretische Fundierung von Entscheidungen, Portfoliomanagement, Bewertung von Wertpapieren wie Aktien, Anleihen und Zinsen, Risikomanagement, Devisen...)
- Struktur: Wintersemester, 1. & 2. Term; Vorlesung + Übung / Refreshment-Tutorials
- Prüfungsleistungen: 2 Fallstudien + Klausur (120 min)



## Behavioral Finance

- Dozent/in: Prof. Dr. Thomas Langer
- Sprache: Englisch
- Inhalte: Erklärung von Geschehnissen an Finanzmärkten durch Einbeziehung verhaltenswissenschaftlicher Erkenntnisse
- Struktur: Wintersemester, 1. Term; Vorlesung + Übung
- Prüfungsleistungen: Klausur (120 min)



# Die Grundlagenveranstaltungen

## Derivatives I

- Dozent/in: Prof. Dr. Nicole Branger
- Sprache: Englisch
- Inhalte: Bewertung und Absicherung von Derivaten (v.a. Aktienderivate) im diskreten Binomialmodell und dem Modell von Black-Scholes
- Struktur: Wintersemester, 2. Term; Vorlesung + Übung
- Prüfungsleistungen: Klausur (120 min)



## Financial Intermediation I

- Dozent/in: Prof. Dr. Andreas Pfingsten
- Sprache: Englisch
- Inhalte: Einführung in das deutsche und internationale Banken- und Finanzsystem, Geschäfte des Commercial und Investment Banking (Banktheorie, Kreditgeschäft inkl. Verbriefung, Einlagengeschäft)
- Struktur: Sommersemester, 1. Term; Vorlesung + Übung
- Prüfungsleistungen: Klausur (120 min)



# Seminare

- Dozent/in: Jeder Lehrstuhl bietet allein oder in Kombination in fast jedem Semester ein Seminar an
- Inhalte: Aktuelle Fragestellungen, die Bezug zu den Forschungsthemen der Dozenten und Betreuer haben
- Struktur: Jedes Semester wird mindestens ein deutsch- und ein englischsprachiges Seminar angeboten. Mindestens ein Seminar findet dabei in Münster (Blockseminar) und eines außerhalb Münsters (Skiseminar, Sommerseminar) statt
- Prüfungsleistungen: Anfertigung einer Seminararbeit, mündliche Mitarbeit, Referat





## Ausgewählte Kapitel des Finance

### Wahlveranstaltungen der letzten Semester:

- Asset Liability Management und Solvency II
- Behavioral Decision Making
- Corporate Restructuring
- Derivatives II
- Dynamic Capital Market Theory
- Empirical Financial Research
- Experiments
- Finanzintermediation III
- Insurance and Pension Risks
- Rating und Kapitalmarkt
- Socially Responsible Investing

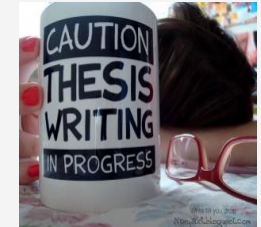
## Freies Wahlmodul

### Auswahl von Veranstaltungen benachbarter Fachthemen:

- Module des Schwerpunktes Accounting
- Module des volkswirtschaftlichen  
Masterstudiengangs
- Module des strukturierten  
Promotionsstudiums

# Masterarbeit

- Bearbeitungszeitraum: 5 Monate
- Betreuung durch eine/n der fünf Professoren/innen und deren Mitarbeiter/innen
- Thematische Orientierung an den Forschungsfeldern des jeweiligen betreuenden Professors
- Informationsveranstaltung zur Masterarbeit in jedem Januar und Juli



## Titel kürzlich bearbeiteter Masterarbeiten:

*„Genetische Algorithmen zur Bewertung von Kreditderivaten“*

*„Oil Consumption, Economic Growth, and Oil Futures: A Fundamental Alternative to Financialization“*

*„Verhaltenswissenschaftliche Einflussfaktoren auf die Liquidität und den Spread von Anleihen“*

*„Die Fristigkeit von Einlagen als Einflussfaktor auf die Marktdisziplinierung von Banken – eine kritische Analyse“*

*„Asset Allocation with Variance Products“*

## Finest in Finance

- Das Programm richtet sich an herausragende Finance-Studierende und soll sowohl die fachliche als auch die soziale Kompetenz der ausgewählten Teilnehmer über das Studienangebot der Universität hinaus schärfen



### **Ansprechpartner am FCM:**

Yannick Voshardt

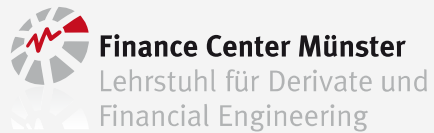
([Yannick.Voshardt@wiwi.uni-muenster.de](mailto:Yannick.Voshardt@wiwi.uni-muenster.de) oder [Link](#))

- Aufgenommen werden **pro Semester ca. 10 Studierende**, davon ca. 7 Masterstudierende mit Major Finance sowie ca. 3 Bachelorstudierende mit Vertiefung Finance im (grundsätzlich) 4. oder 5. Fachsemester
- Langfristige Anzahl von ca. 30 aktiven Mitgliedern angestrebt

# Weitere Ansprechpartner am Finance Center Münster



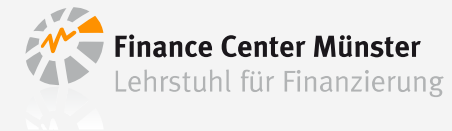
**Timo Wiedemann**



Ansprechpartner Master BWL



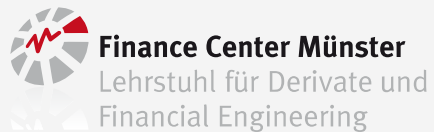
**Pascal Büsing**



Auslandsanrechnungen



**Leander Gayda**



Ansprechpartner Master BWL

# Informationen rund um das Finance Center Münster

- Auf unserer Website [wiwi.uni-muenster.de/fcm](http://wiwi.uni-muenster.de/fcm)
- und auf Facebook @FinanceCenterMuenster
- Ankündigungen,
- Nachberichte,
- Erinnerungen für Fristen und
- sonstige Geschehnisse Rund um das FCM

16.02.2021 - 10:50 | Doris Hohmeier

**Vorlesung SRI - Socially Responsible Investing - Summer Semester 2021**



Dear Students,

This summer term we can offer you again the class Socially Responsible Investing (SRI). The class presents a unique opportunity for you to explore how ESG (environmental, social, and governance) factors are measured and incorporated into modern investment strategies. In reviewing responsible investment products around the world, you have the chance to evaluate investment strategies of high-profile asset managers and apply your acquired knowledge on ESG criteria.

[Weiterlesen](#)

19.03.2021 - 14:40 | Maren Baars

**Tutorium zur Vorbereitung auf eine wissenschaftliche Abschlussarbeit**



Liebe Studierende,

am **Donnerstag, den 01.04.2021** findet von 10 -12 Uhr (c.t.) „**Tutorium zur Vorbereitung auf eine wissenschaftliche Abschlussarbeit**“ online via Zoom statt. Der Kurs soll Studierenden dabei helfen, sich für ihre anstehende Bachelor- oder Masterarbeit am FCM vorzubereiten. Die Vorlesungsunterlagen können Sie im entsprechenden [Learnweb-Kurs](#) herunterladen. Dort finden Sie auch die entsprechenden Zoom-Zugangsdaten.

[Weiterlesen](#)

22.02.2021 - 18:58 | Victoria Böhnke

**The Finance Class während des Lockdowns im Online-Format**



Nach der Vereinsgründung Anfang 2020 hat die Covid-19-Krise die *Finance Class* durch deutlich veränderten Schulunterricht vor neue Herausforderungen gestellt. Trotz dieser besonderen Bedingungen möchten die Vereinsmitglieder Schülerinnen und Schüler weiterhin mit Wissen zu finanzwirtschaftlichen Themen versorgen. Daher hat der Verein seine Unterrichtseinheiten in ein Online-Format übertragen und die Kooperation mit Schulen ausgeweitet. Den Mitgliedern ist hierbei besonders wichtig, dass auch während des Online-Unterrichts Raum für Fragen und Diskussionen geboten wird.

[Weiterlesen](#)

## Ein letzter (?) Tipp:



Kostenloser Stadtführer mit vorgeschlagenen Stadtrundgängen

Informationen über die wichtigsten Sehenswürdigkeiten, kulturellen Angebote und sonstigen Freizeittipps.

Kostenloser Download unter:

[www.stadt-muenster.de/tourismus](http://www.stadt-muenster.de/tourismus)

WLAN Zugang erhalten Sie über das Netzwerk „Eduroam“  
(vorausgesetzt, Ihre aktuelle Universität nimmt hieran teil)

Die Benutzerkennung ist Ihre aktuelle Benutzerkennung, plus Zusatz Ihrer aktuellen Universität  
(bspw. <Nutzername>@uni-muenster.de, oder <Nutzername>@uni-frankfurt.de)

**Wir wünschen Ihnen eine erfolgreiche Bewerbung  
für den Master in Münster!**



# › Major Management



# Agenda | Inhalt

- 
- 01** Das Centrum für Management

---

  - 02** Profil und Inhalt des Major Management

---

  - 03** Praxiskooperationen

---

  - 04** Minorfach Management

---

  - 05** Frage- & Antwortrunde

---

# Agenda | Inhalt

- 01** Das Centrum für Management
- 02** Profil und Inhalt des Major Management
- 03** Praxiskooperationen
- 04** Minorfach Management
- 05** Frage- & Antwortrunde

## Das Centrum für Management besteht aus sechs Lehrstühlen



- 80 Mitarbeiter
- 16 affilierte Professoren
- 48 Promotionsvorhaben



- 191 Publikationen
- 50 Fachbücher

## Die Lehrstühle Centrum des Centrum für Managements bieten ein breites Lehrangebot an



Erweiterung des CfM  
seit Juni 2020

Prof. Dr. Alexander Dilger



Prof. Dr. Gerhard Schewe



Prof. Dr. Thomas Ehrmann



Prof. Dr. Stephan Nüesch



Prof. Dr. Jens Leker



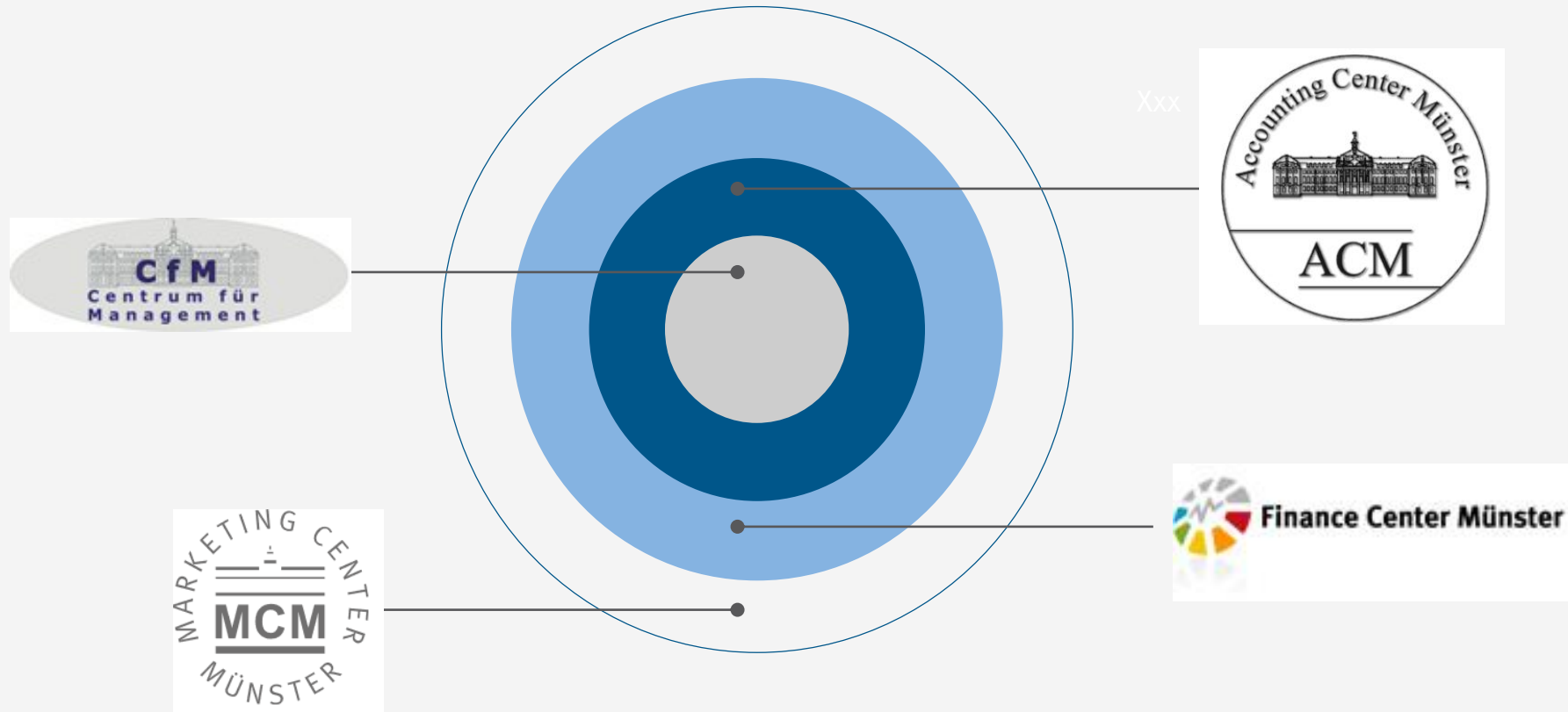
Prof. Dr. David Bendig



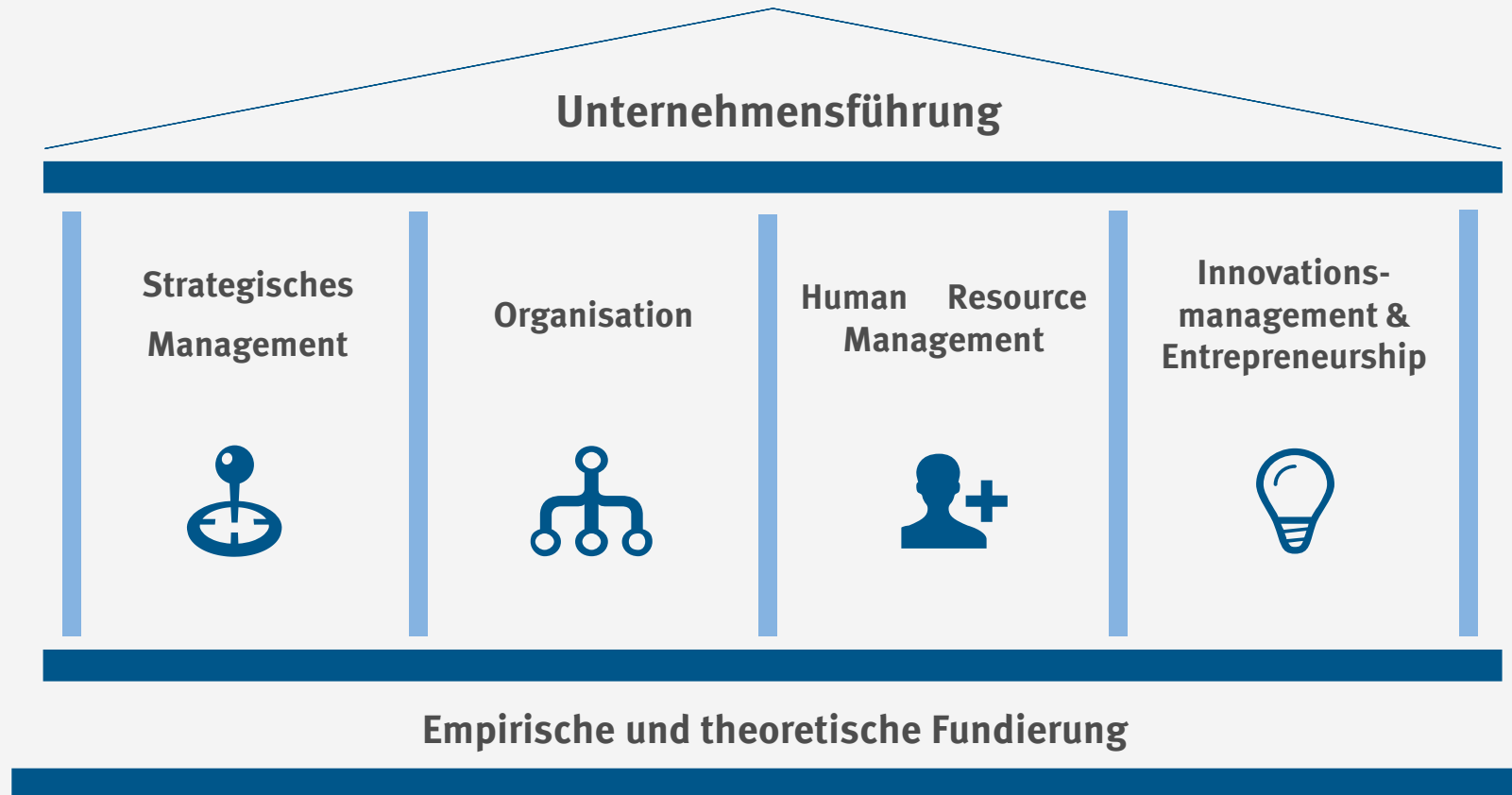
## Agenda | Inhalt

- 
- 01** Das Centrum für Management
  - 02** Profil und Inhalt des Major Management
  - 03** Praxiskooperationen
  - 04** Minorfach Management
  - 05** Frage- & Antwortrunde
-

## Management orchestriert die Teilbereiche



## Der Major Management vermittelt theoretische und praktische Inhalte der strategischen Unternehmensführung



Durch verschiedene Wahlmöglichkeiten können Sie ihr Studium individuell anpassen

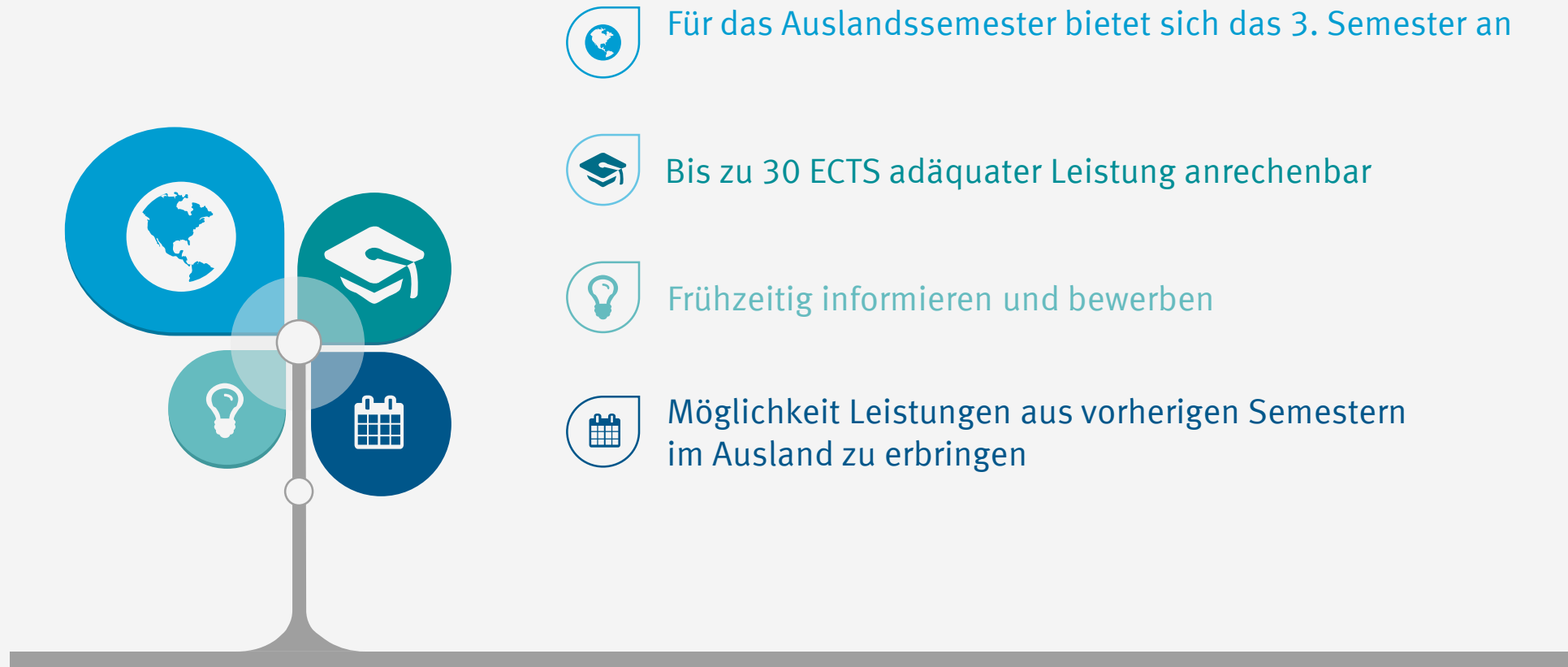
	Major			Minor	
1. Semester	CfM 01 Organisations- entwicklung	CfM 02 Management I CfM14 Technology and Innovation Strategy (1 aus 2)	CfM 03 Governance		
2. Semester	CfM 04 Management II CfM 05 Market- and Resource-Based View of Strategy (1 aus 2)	CfM 06 Personalökonomik CfM 15 Corporate Entrepreneurship (1 aus 2)	CfM 07 Personal- management		
3. Semester	CfM 08 Management III CfM 09 Grundl. Forschung, Technologie und Innovation CfM 10 Customer-Centric Innovation (1 aus 3)	CfM 11 Seminar I des Major Management	CfM 12 Seminar II des Major Management		
4. Semester	Masterarbeit				



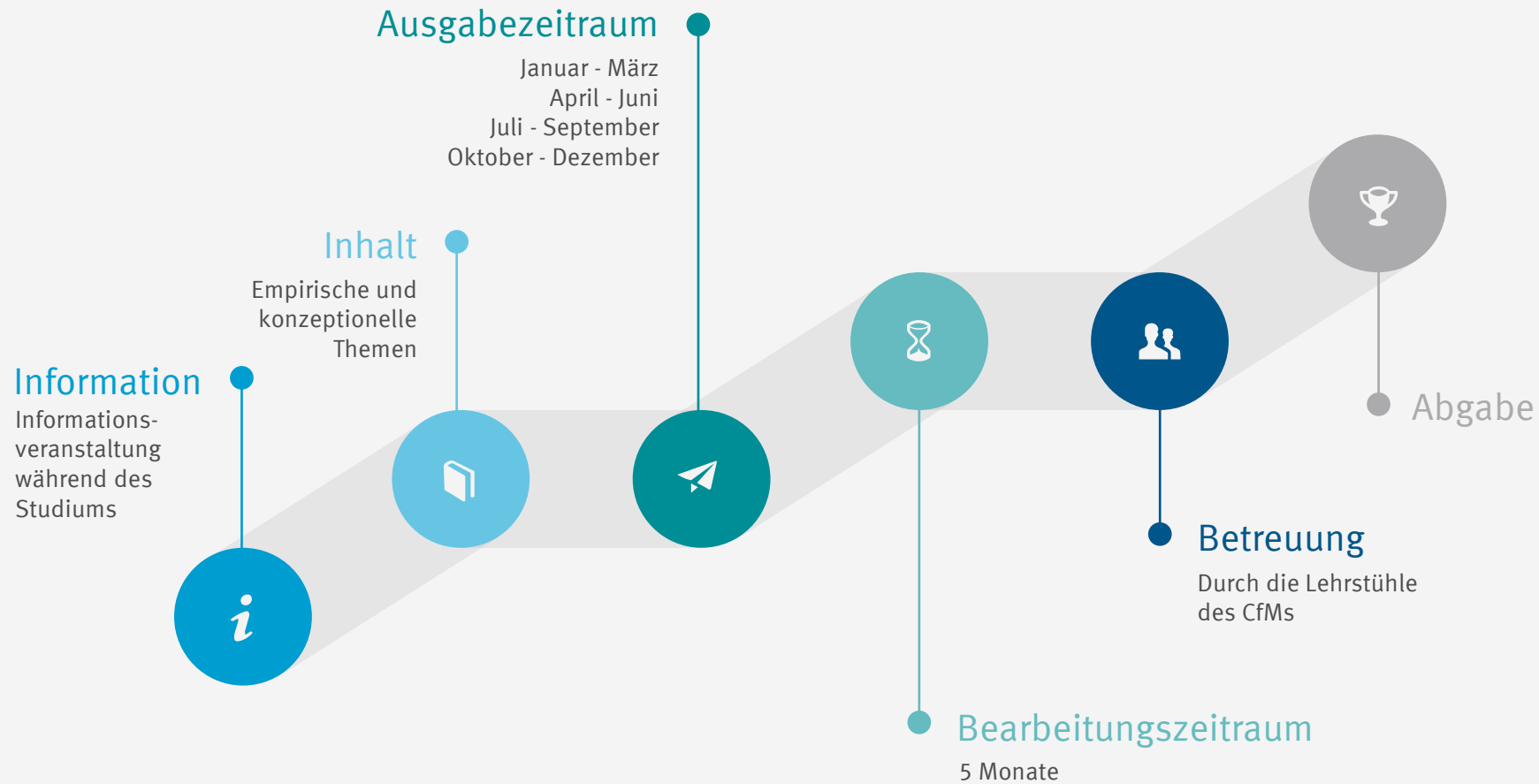
Studieren Sie an einer unserer 120 Partneruniversitäten im Ausland



Studieren Sie an einer unserer 120 Partneruniversitäten im Ausland



Die Masterarbeit bildet den wissenschaftlichen Abschluss Ihres Studiums



Der Major Management eröffnet zahlreiche berufliche Wege



# Agenda | Inhalt

- 
- 01** Das Centrum für Management

---

  - 02** Profil und Inhalt des Major Management

---

  - 03** Praxiskooperationen

---

  - 04** Minorfach Management

---

  - 05** Frage- & Antwortrunde

---

### Partnerschaften für die Verbindung von Theorie und Praxis

Vielfältige Veranstaltungen in Kooperation mit Unternehmen, z. B.

- Praxisseminar Personalmanagement
- Praxisseminar Change Management
- Cases and Presentations
- Karrierepotenzialanalyse
- Führen und Steuern im Konzern



Kienbaum<sup>K</sup>



accenture  
*High performance. Delivered.*



DOUGLAS HOLDING



viaticum



KORN FERRY®



REWE  
GROUP



HayGroup®



HANIEL



OBI®

MAP vernetzt motivierte Studenten mit erstklassigen Praxispartnern





MAP vernetzt motivierte Studenten mit erstklassigen Praxispartnern



## Kontakt

 [map@wiwi.uni-muenster.de](mailto:map@wiwi.uni-muenster.de)

 [www.map-muenster.de](http://www.map-muenster.de)

 0251 - 83 - 29484 oder  
0251 - 83 - 29493





# Agenda | Inhalt

- 
- 01** Das Centrum für Management

---

  - 02** Profil und Inhalt des Major “Management”

---

  - 03** Praxiskooperationen

---

  - 04** Minorfach “Management”

---

  - 05** Frage- & Antwortrunde

---

## Das Minorfach Management enthält 4 Module im 1. und 2. Fachsemester

	Major			Minor	
1. Semester				CfM 03 Governance	CfM 13 Strategische Analyse
2. Semester				CfM 04 Management II CfM 05 Market- and Resource-Based View of Strategy  (1 aus 2)	CfM 15 Personal-ökonomik CfM 15 Corporate Entrepreneurship  (1 aus 2)
3. Semester					
4. Semester					

# Agenda | Inhalt

- 
- 01** Das Centrum für Management

---

  - 02** Profil und Inhalt des Major “Management”

---

  - 03** Praxiskooperationen

---

  - 04** Minorfach “Management”

---

  - 05** Frage- & Antwortrunde

## Welche Fragen dürfen wir Ihnen noch beantworten?



**David Lohmar**



david.lohmar@wiwi.uni-muenster.de



+49 251 - 83 29493

Wir wünschen Ihnen eine erfolgreiche Bewerbung für den  
Major Management in Münster!

Centrum für Management

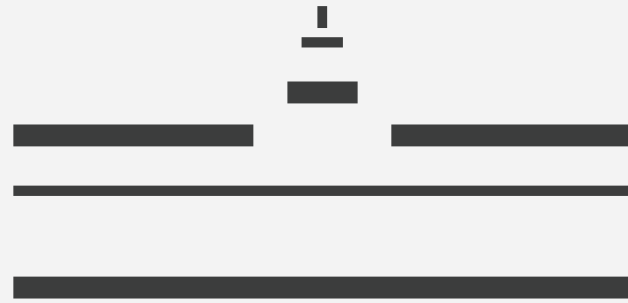
Universitätsstr. 14-16  
48143 Münster

Telefon: 0251/83-22831

Telefax: 0251/83-22836

Mail: [cfm@wiwi.uni-muenster.de](mailto:cfm@wiwi.uni-muenster.de)

**wissen.leben**



**WWU**  
MÜNSTER